

ชุดบานเลื่อน

เฟรมล่างบานเลื่อน 3 ราง F7976 = 1.905 Kg/M
เฟรมล่างบานเลื่อน 2 ราง F7977 = 1.212 Kg/M
เฟรมข้างบานเลื่อน 3 ราง F7978 = 0.766 Kg/M
เฟรมข้างบานเลื่อน 2 ราง F7979 = 0.549 Kg/M

กรอบบานเลื่อน ประตู F7980B = 1.221 Kg/M
กรอบบานเลื่อน หน้าต่าง F7981 = 0.913 Kg/M
คมเดี่ยวทางเดียว หน้าต่าง F7982 = 0.333 Kg/M
คมเดี่ยวทางเดียว ประตู F7983 = 0.383 Kg/M
คมเดี่ยวสองทาง หน้าต่าง F7984 = 0.551 Kg/M
คมเดี่ยวสองทาง ประตู F7985 = 0.653 Kg/M

คมรับล้อเฟรมข้าง F7986 = 0.214 Kg/M
คีมึงบานเลื่อน F7987 = 0.128 Kg/M
คมปิดช่อง F7988 = 0.048 Kg/M
กล่องต่อเฟรมข้างบานเลื่อน F7989 = 0.251 Kg/M
ต่อเฟรมล่างบานเลื่อน F7990 = 0.818 Kg/M

คมรับบานเลื่อน F7991 = 0.240 Kg/M
คมคีมึงเฟรมบานเลื่อน F7992 = 0.421 Kg/M
คมปิดร่องบานเลื่อน F7993 = 0.049 Kg/M
เส้นรางเลื่อน F7994 = 0.083 Kg/M
กระดูกต่อเฟรม F7995 = 0.638 Kg/M

คิ้วอลูมิเนียม F7996 = 0.384 Kg/M
คิ้วกรอบบาน F7919 = 0.164 Kg/M
ขาเสริมคีมึง F7913B = 0.281 Kg/M
เสาต่อหัวคีมึง 90 F7918B = 0.669 Kg/M
คมสีกะหลาดเส้นคีมึง F7923B = 0.102 Kg/M

ต่อชนกลาง F7925C = 0.338 Kg/M
คิ้วกรอบบาน F7950B = 0.124 Kg/M
เสารับแรงบานเลื่อน F7951B = 1.802 Kg/M
คิ้วกรอบบาน F7917 = 0.124 Kg/M
แปงบานคีมึงบานเลื่อน F7966B = 0.663 Kg/M

เฟรมบานเลื่อน 3 รางเดี่ยว F7902 = 1.029 Kg/M
ตัวเสริมเฟรมล่างบานเลื่อน F303 = 0.071 Kg/M
ชนกลางบานเลื่อน F7855 = 1.117 Kg/M
เส้นรางเลื่อนพลาสติก FJG006
แอสเซมบลีบานเลื่อนดีจิคอล F7857 = 0.599 Kg/M

กรอบบานเลื่อน ประตูคิ้วบาน F7867 = 0.998 Kg/M
เฟรมล่างบานเลื่อน 3 ราง (คิ้วหน้า) F7869 = 2.338 Kg/M
เฟรมข้างบานเลื่อน 3 ราง (คิ้วหน้า) F7870 = 0.915 Kg/M

GLASS ADAPTOR

มุ้งนิรภัย F7981
มุ้งธรรมดา F7981
F7913
F7915
F7922

ชุดบานกระทุ้ง/บานเปิด

เฟรมบานค้ายคิ้วใน F7937 = 1.102 Kg/M
เฟรมบานกระทุ้ง (คิ้วคีมึง) F7938B = 1.192 Kg/M
เฟรมบานกระทุ้ง F7939B = 1.151 Kg/M
กล่องก้านคิ้วนอก F7940B = 1.562 Kg/M

เฟรมแบ่งบานคิ้วนอก F7854 = 1.194 Kg/M
คมเฟรมแบ่งบานคิ้วนอก F7942 = 0.711 Kg/M
กรอบบานกระทุ้ง F7943B = 1.179 Kg/M
กรอบคีมึง (มุ้งนิรภัย) F7944B = 0.893 Kg/M
เสารับล้อเปิดกลาง F7945C = 0.593 Kg/M

เสารับล้อเปิดกลางบานคีมึง F7958 = 0.542 Kg/M
กล่องค้ายคิ้วคีมึง F7959 = 0.435 Kg/M
กล่องก้านสลัก F7997 = 1.459 Kg/M
กล่องก้านบานค้ายคิ้วใน F7998 = 1.456 Kg/M
เฟรมแบ่งบานคิ้วใน F7999 = 1.184 Kg/M

คิ้วคมในบานค้าย F7946 = 0.208 Kg/M
คิ้วคมนอกบานค้าย F7947 = 0.225 Kg/M
กันสาด F7948 = 0.141 Kg/M
คมเฟรมแบ่งบานคิ้วใน F7852 = 0.687 Kg/M
คิ้วกระจก 5-6 ฟิล F7935 = 0.285 Kg/M
คิ้วกระจก 10-16 ฟิล F7949 = 0.252 Kg/M

คิ้วสำหรับกระจกมูльти F7853 = 0.22 Kg/M
คิ้วคมในบานค้าย ช่อง 22 ฟิล F7967 = 0.192 Kg/M
คมธรรมดา F7960 = 0.488 Kg/M
คมเสริมร่องซิกซูบ F7851 = 0.046 Kg/M
แอสเซมบลีประตูดีจิคอล F7856 = 0.751 Kg/M

เฟรมบานค้ายคิ้วในมีระยะบาน F7858 = 1.181 Kg/M
เฟรมบานกระทุ้งไม่มีระยะบาน F7859 = 0.935 Kg/M
คิ้วคมนอกในบานค้าย F7860 = 0.412 Kg/M
คมเฟรมแบ่งบาน F7861 = 0.643 Kg/M
คิ้วคมนอกเฟรม F7862 = 0.303 Kg/M

แอสเซมบลีประตูภายใน F7863 = 0.344 Kg/M
เสาประตู 10 cm. F7864 = 1.770 Kg/M
แปงประตู F7865 = 1.396 Kg/M
กล่องก้านสองทางคิ้วนอก (คิ้วคีมึง) F7868 = 1.605 Kg/M

เฟรมบานค้ายคิ้วใน (คิ้วหน้า) F7871 = 1.276 Kg/M
เฟรมบานค้ายคิ้วในมีระยะบาน (คิ้วหน้า) F7872 = 1.446 Kg/M
คิ้วคมนอกในบานค้ายกระจก 10-16 ฟิล F7873 = 0.412 Kg/M

GLASS ADAPTOR

มุ้งนิรภัย F7940
F7835
F7949
F7833

ชุดบานเฟี้ยม

เฟรมบานเฟี้ยม F7968 = 2.767 Kg/M
เฟรมล่างบานเฟี้ยม F7969 = 1.533 Kg/M
เฟรมข้างบานเฟี้ยม F7970 = 0.934 Kg/M

กรอบบานเฟี้ยม F7972B = 1.491 Kg/M
มั้งใบ F7975 = 0.452 Kg/M
คิ้วคมเฟรมข้าง F7971 = 0.400 Kg/M
ชนกลางบานคิ้ว F7974 = 0.799 Kg/M

รางคิ้ว F7932 = 0.303 Kg/M
คิ้วกระจก 5-6 ฟิล F7935 = 0.285 Kg/M
คิ้วกระจก 10-16 ฟิล F7949 = 0.252 Kg/M
คิ้วสำหรับกระจกมูльти F7853 = 0.220 Kg/M
รับล้อเสาเข้ามมบานคิ้ว F7963 = 0.438 Kg/M

คิ้วคมบานเฟี้ยม F7973 = 0.190 Kg/M
เสาเข้ามม F7964 = 1.03 Kg/M
รับล้อคมบานคิ้ว+บานคิ้ว F7962 = 0.874 Kg/M
รับล้อคมเฟรมข้างบานคิ้ว F7961 = 0.496 Kg/M

ลูกฟักแบ่งบาน F7965 = 0.905 Kg/M
แผ่นยึดเฟรมล่าง F7952 = 0.467 Kg/M
แอสเซมบลีประตูดีจิคอล F7856 = 0.751 Kg/M

มั้งใบใส่ CDQ F7866 = 0.425 Kg/M

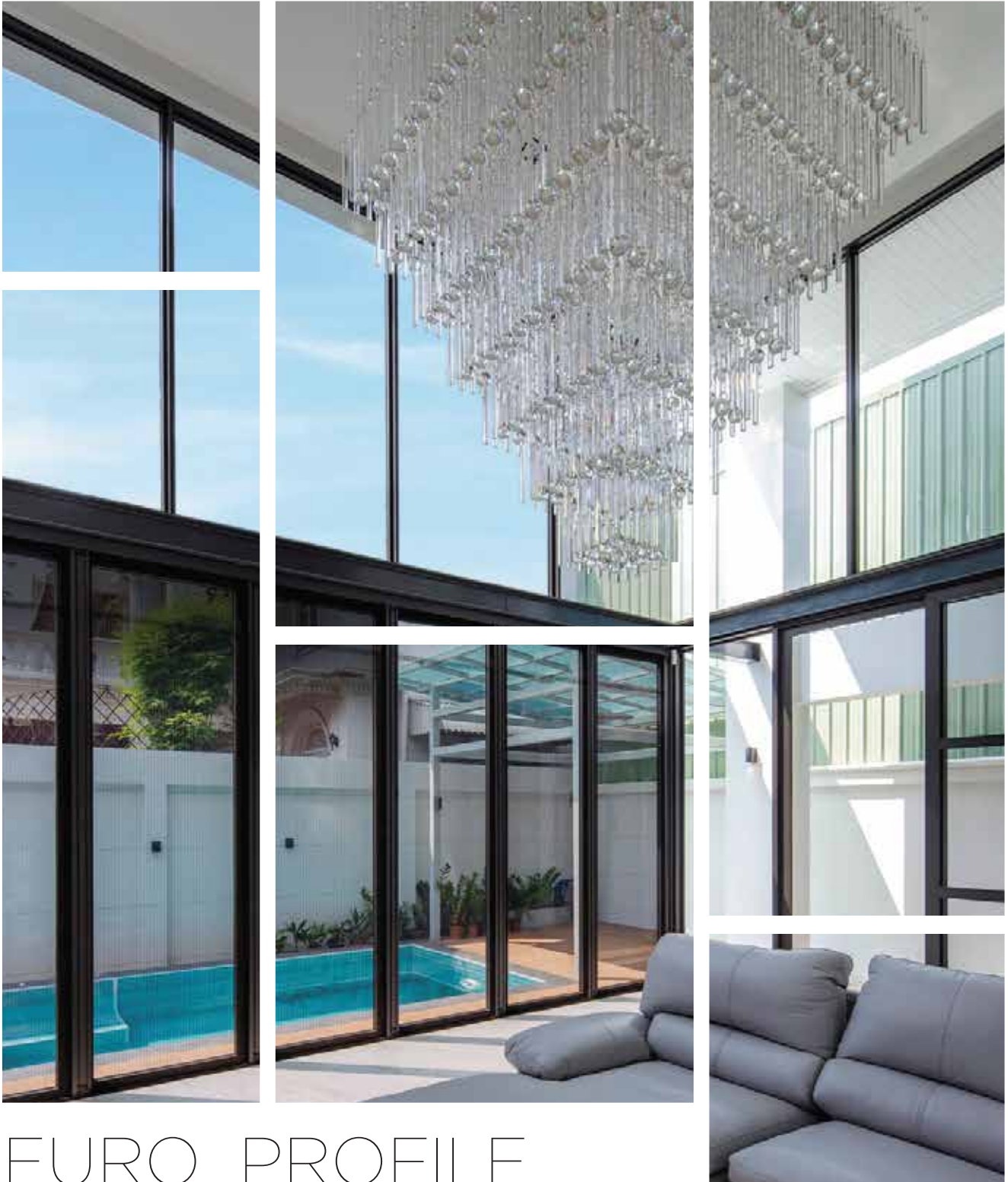
GLASS ADAPTOR

F7935 14
F7949 22
F7853 37
F7972
F7972
F7972





EUROTECH
DOOR AND WINDOW SYSTEMS



EURO PROFILE
WINDOWS & DOORS
2022



About Us

บริษัท ฟูจิ เมททอล จำกัด ผู้ผลิตอลูมิเนียมแผ่นหน้าตัด ก่อตั้งขึ้น วันที่ 2 กันยายน 2531 ปัจจุบันมีทุนจดทะเบียน 200 ล้านบาท โดยมีระบบการผลิตอลูมิเนียมที่ครบวงจร ตั้งแต่การออกแบบแม่พิมพ์ รีดชุบสี และพ่นสีฝุ่น สำหรับงานอุตสาหกรรมและงานสถาปัตยกรรมต่างๆ ได้แก่ อุตสาหกรรมรถยนต์ อุตสาหกรรมไฟฟ้า และอิเล็กทรอนิกส์ อุตสาหกรรมก่อสร้าง โฆษณา และเฟอร์นิเจอร์ โดยเครื่องจักรและระบบการผลิตที่ทันสมัย และการตรวจสอบคุณภาพที่มาตรฐาน จนเป็นที่ยอมรับและได้รับรองมาตรฐานระบบการจัดการด้านคุณภาพจากสถาบันชั้นนำ ทั้งในและต่างประเทศ อาทิเช่น สถาบันส่งเสริมมาตรฐานคุณภาพ ISO 9001:2015 รับรองมาตรฐานโดย BSI และมาตรฐาน มอก.284-2560 อลูมิเนียมจออัดขึ้นรูป และ มอก.218-2520 อลูมิเนียมชุบผิวรับรองมาตรฐานโดยสำนักมาตรฐานผลิตภัณฑ์อุตสาหกรรม

Quick Facts



5
Extrusion Press



300+
Employees



8000
Capacity/Annum

Products



Building & Construction



Solar Cell



Electric & Electronic



Furniture



Signage



Automotive





CONTENTS

EcoTECH

A - CLASS	1
ระบบประตู - หน้าต่างบานเลื่อน	
C - CLASS	6
ระบบประตู - หน้าต่างบานเลื่อน	

EUROTECH

DOOR AND WINDOW SYSTEMS

SLIDING DOOR & WINDOWS	11
ระบบประตู - หน้าต่างบานเลื่อนยูโร	
AWNING & CASEMENT	23
ระบบบานกระหึງ / บานเปิดยูโร	
BI-FOLD DOOR	33
ระบบประตูบานพับมยูโร	

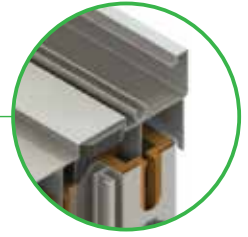
A-CLASS

Sliding Windows & Doors

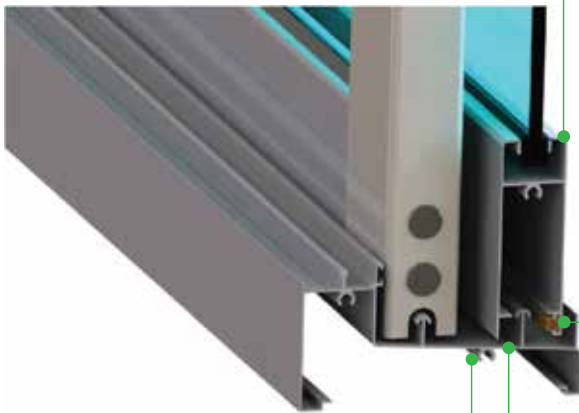
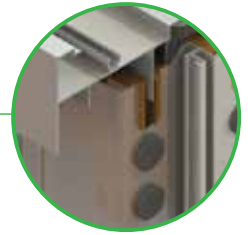
SLIDING DOORS & WINDOWS



เฟรมบนออกแบบให้มีปีกยื่นยาว
กันน้ำย้อนเข้าในบ้าน



อุปกรณ์เสริมออกแบบพิเศษ
เพื่อกันการยกบาน
และเป็นตัวประกอบบ้าน



ออกแบบขวางล่างทยาวพิเศษ
เพื่อครอบเฟรมล่าง เพิ่มประสิทธิภาพ
การกันน้ำและแมลงเข้าสู่ตัวบ้าน



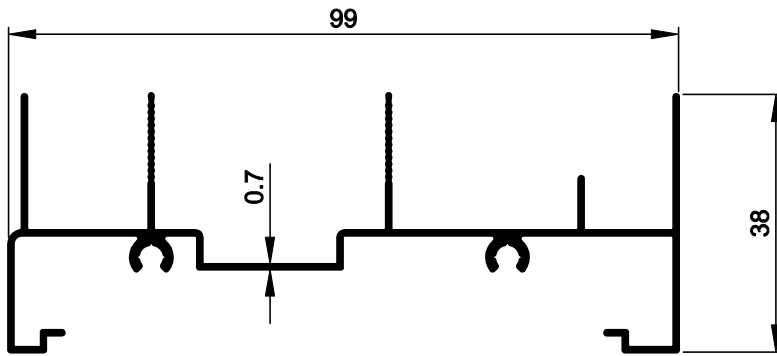
ใช้สีกหลาดนยาวเพื่อลดเสียง
รบกวนเข้ามาภายในบ้าน



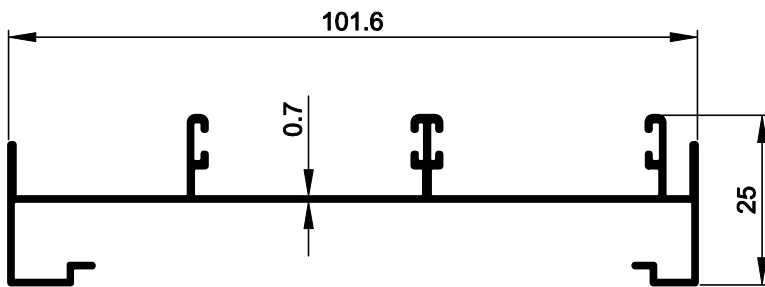
ประกอบเฟรมง่ายและแข็งแรง
มีสกรูสำหรับยึดเฟรมเข้าด้วยกัน



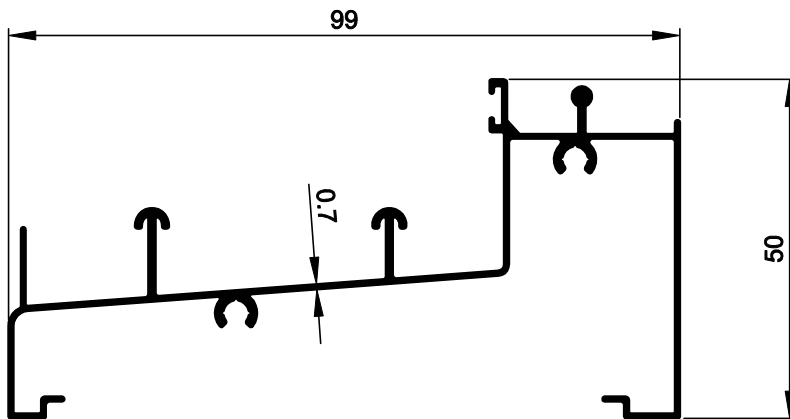
เฟรมล่างแบบลาดเอียง
เพื่อประสิทธิภาพในการระบายน้ำ



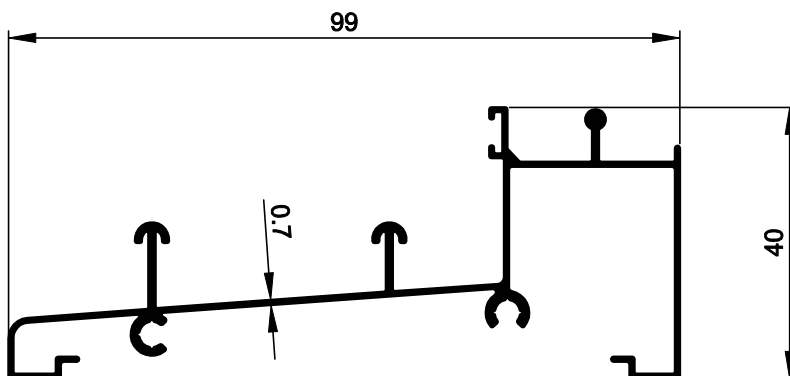
F 7380 เฟรมบน
WT = 0.550 Kg/M



F 7381 เฟรมข้าง
WT = 0.471 Kg/M

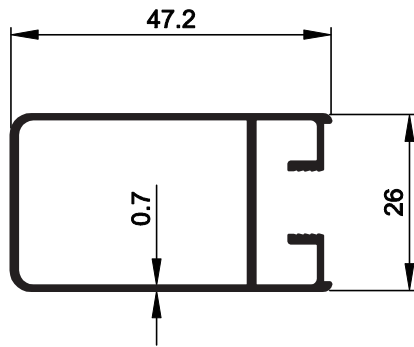


F 7381 เฟรมล่าง(หน้าต่าง)
WT = 0.639 Kg/M

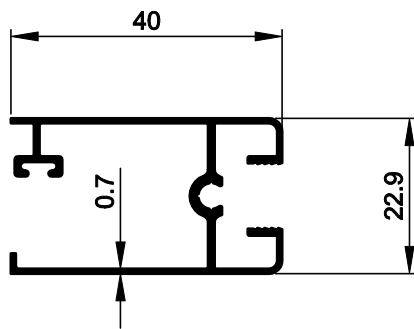


F 7381 เฟรมล่าง(ประตู)
WT = 0.585 Kg/M

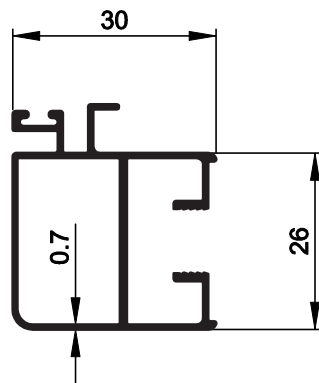
SLIDING DOORS & WINDOWS



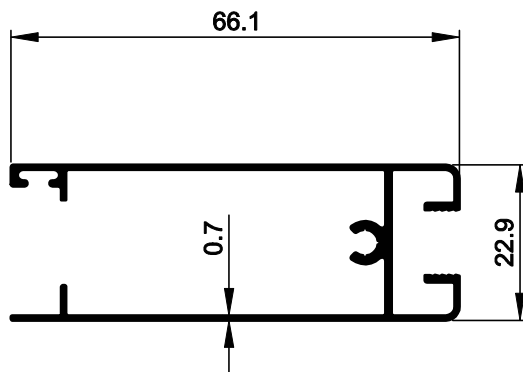
F 7382 เสากุญแจ
WT = 0.366 Kg/M



F 7383 ขวางบน
WT = 0.315 Kg/M



F 7384 เสากี่ยาว
WT = 0.342 Kg/M



F 7388 ขวางล่าง
WT = 0.420 Kg/M

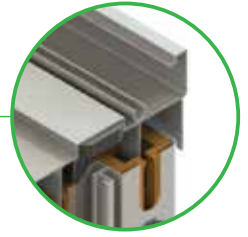
C-CLASS

Sliding Windows & Doors

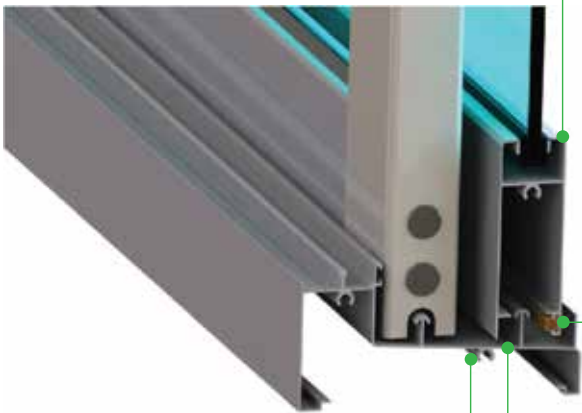
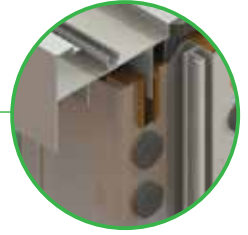
SLIDING DOOR & WINDOWS



เฟรมบนออกแบบให้มีปีกยื่นยาว
กันน้ำย้อนเข้าในบ้าน



อุปกรณ์เสริมออกแบบพิเศษ
เพื่อกันการยกบาน
และเป็นตัวประกอบบ้าน



ออกแบบวงวางล่างทาบพิเศษ
เพื่อครอบเฟรมล่าง เพิ่มประสิทธิภาพ
การกันน้ำและแมลงเข้าสู่ตัวบ้าน



ใช้สีกหลาดนยาวเพื่อลดเสียง
รบกวนเข้ามาภายในบ้าน

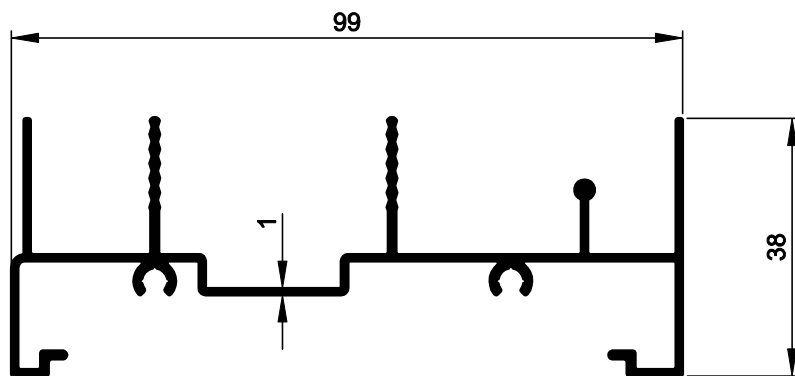


ประกอบเฟรมง่ายและแข็งแรง
มีสกรูสำหรับยึดเฟรมเข้าด้วยกัน

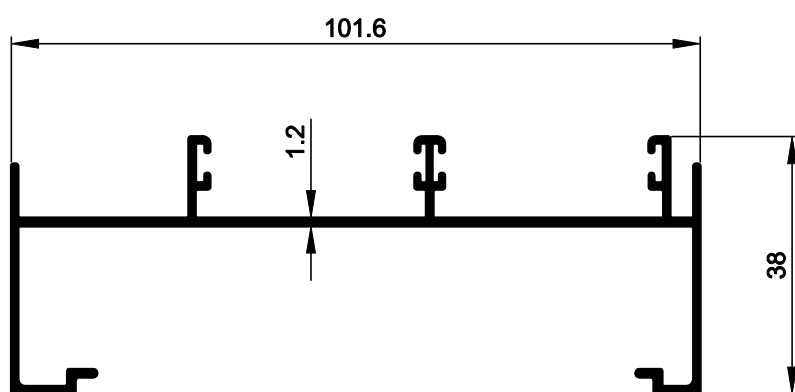


เฟรมล่างแบบลาดเอียง
เพื่อประสิทธิภาพในการระบายน้ำ

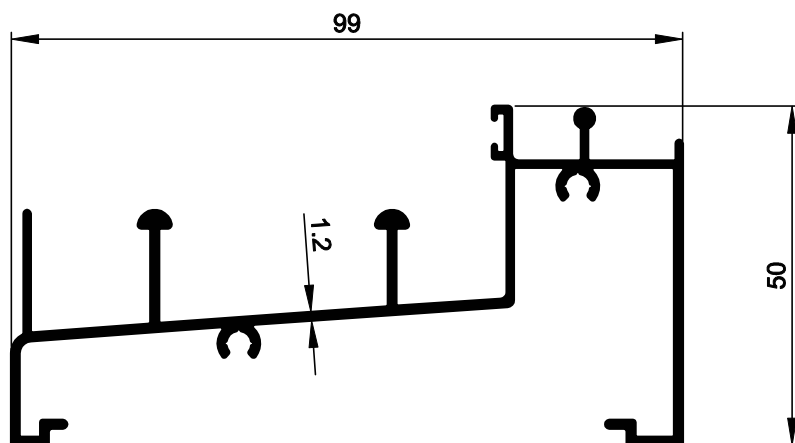
SLIDING DOOR & WINDOWS



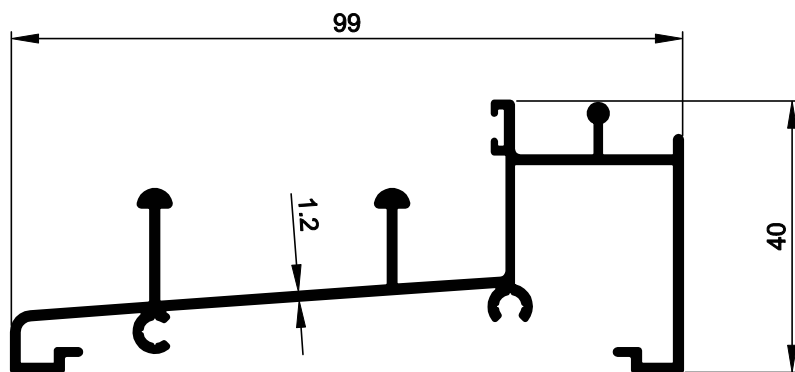
F 7320 เฟรมบน
WT = 0.803 Kg/M



F 7321 เฟรมข้าง
WT = 0.750 Kg/M

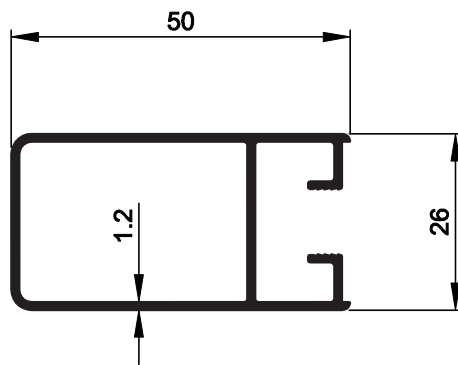


F 7319 เฟรมล่าง(หน้าต่าง)
WT = 0.954 Kg/M

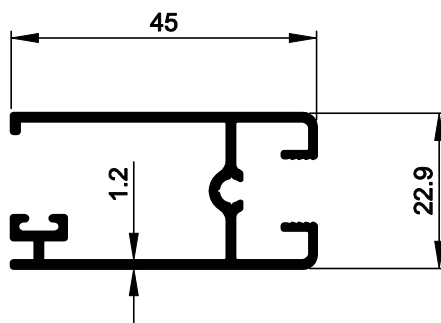


F 7318 เฟรมล่าง(ประตู)
WT = 0.868 Kg/M

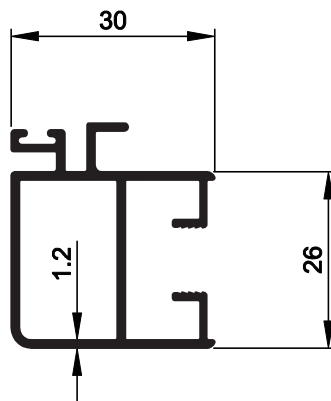
SLIDING DOOR & WINDOWS



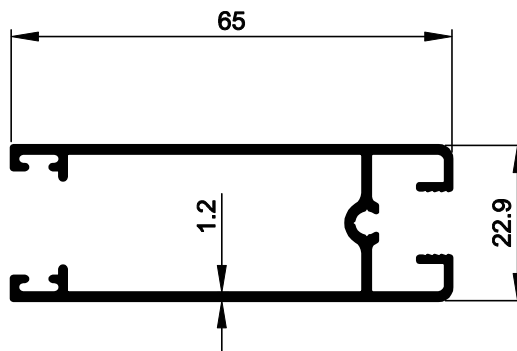
F 7322 เสากฤษณา
WT = 0.540 Kg/M



F 7326 ขวางบน
WT = 0.487 Kg/M

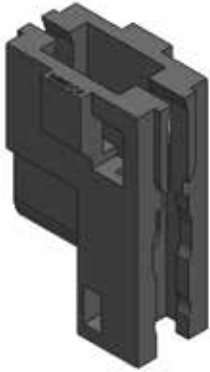


F 7325 เสาเกี่ยว
WT = 0.497 Kg/M

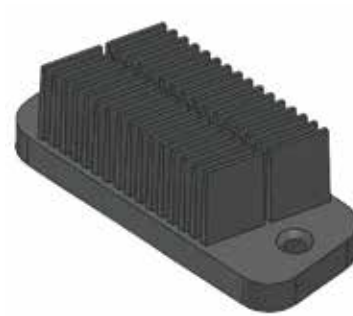


F 7323 ขวางล่าง
WT = 0.604 Kg/M

อุปกรณ์เสริม ระบบประตูหน้าต่างบานเลื่อน



FJH - 001 ขวางปิดประกอบเสาทุกชุด



FJH - 003 ขวางกันลม



FJH - 002 ขวางปิดประกอบเสาเดี่ยว



FJH - 004 เพลกกันยก

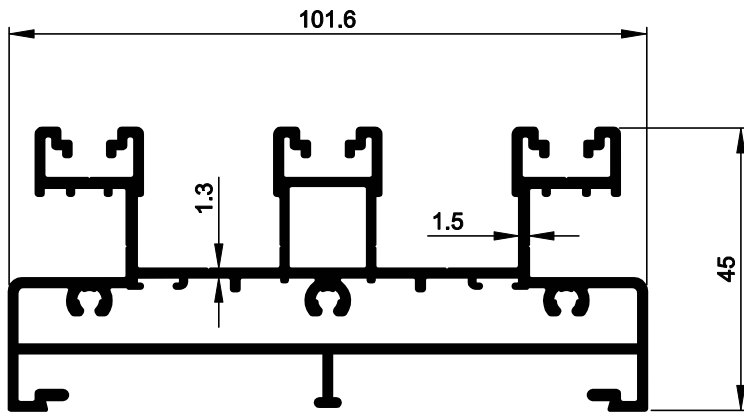


- เฟรมแบบ 2 รางและ 3 ราง
- รองรับการเชื่อมต่อรางแบบไม่มีข้อจำกัด และบานเข้ามุม
- กรอบบานเข้ามุม 45 องศา โดยใช้ Spigot และฉากประกอบมุมในการเข้ามุมเพื่อช่วยให้การเข้ามุมแข็งแรงและแน่นหนากว่าการเข้ามุมแบบทั่วไปส่วนกรอบเฟรมเข้ามุม 90 องศา
- รองรับการติดเฟรมมุ้ง ทั้งมุ้งปกติและมุ้งนิรภัย
- รองรับอุปกรณ์ฮาร์ดแวร์ที่มีขายในท้องตลาด

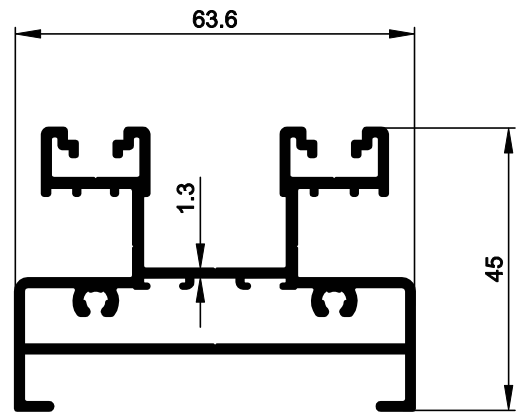


SPECIFICATION

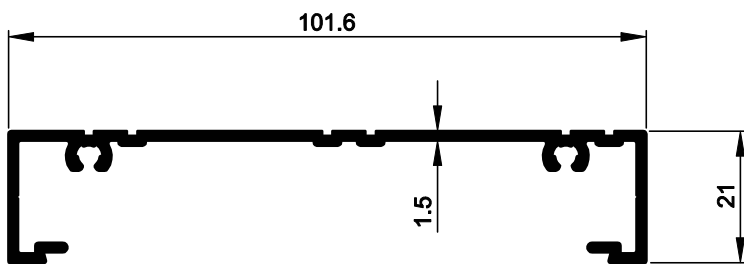
- ความหนากระจก 5-20 mm.
- ความกว้างเฟรม 101.6 mm.
- ความสูงธรณีประตู 45 mm.
- ความหนาอลูมิเนียม 1.5 mm.
- ระบบมุ้งลวด/มุ้งลวดนิรภัย รองรับ



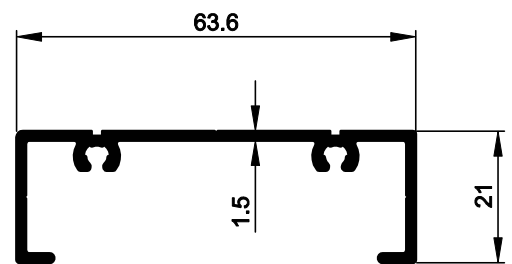
F 7976 เฟรมล่างบานเลื่อน 3 ราง
WT = 1.905 Kg/M



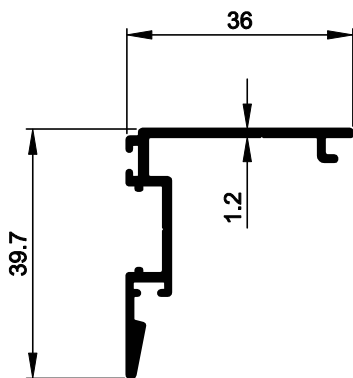
F 7977 เฟรมล่างบานเลื่อน 2 ราง
WT = 1.212 Kg/M



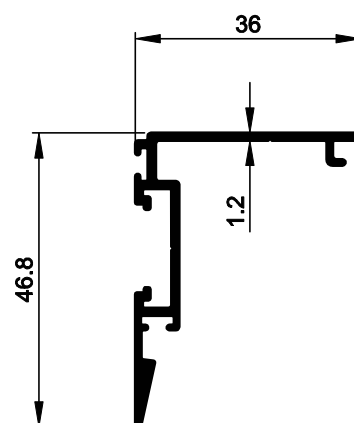
F 7978 เฟรมข้างบานเลื่อน 3 ราง
WT = 0.766 Kg/M



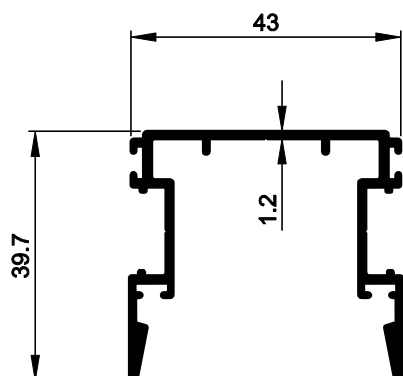
F 7979 เฟรมข้างบานเลื่อน 2 ราง
WT = 0.549 Kg/M



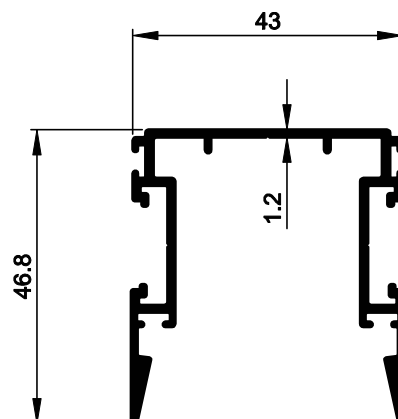
F 7982 ดบเกี่ยวทางเดี่ยว หน้าต่าง
WT = 0.333 Kg/M



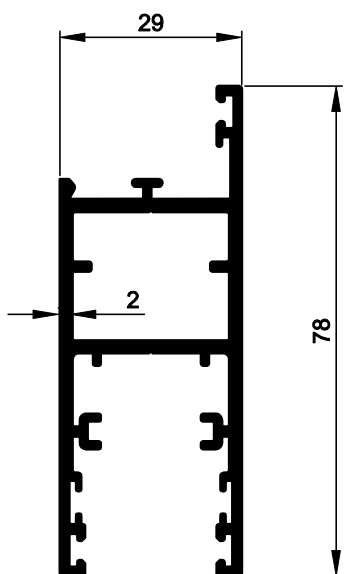
F 7983 ดบเกี่ยวทางเดี่ยว ประตู
WT = 0.383 Kg/M



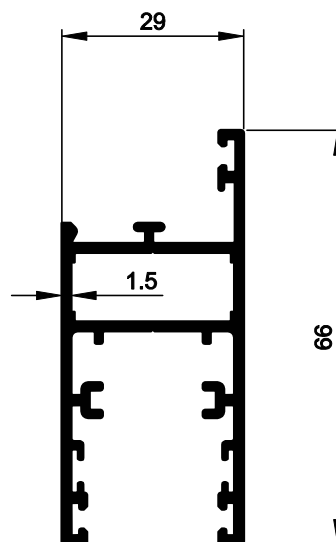
F 7984 ดมเกี่ยวสองทาง หน้าต่าง
WT = 0.551 Kg/M



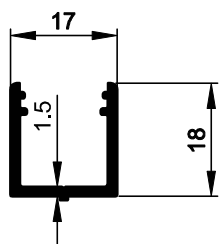
F 7985 ดมเกี่ยวสองทาง ประตู
WT = 0.653 Kg/M



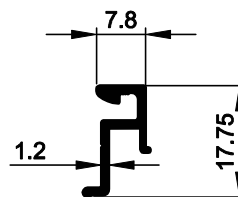
F 7980 กรอบบานเลื่อน ประตู
WT = 1.211 Kg/M



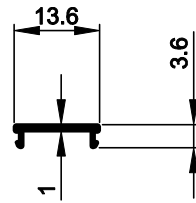
F 7981 กรอบบานเลื่อน หน้าต่าง
WT = 0.913 Kg/M



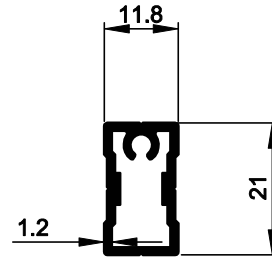
F 7986 ดมรับล้อคเฟรมข้าง
WT = 0.214 Kg/M



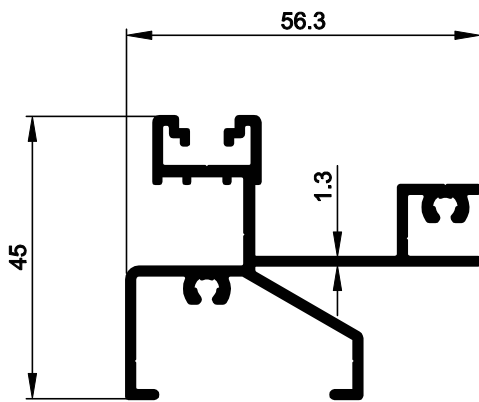
F 7987 คิวมุงบานเลื่อน
WT = 0.128 Kg/M



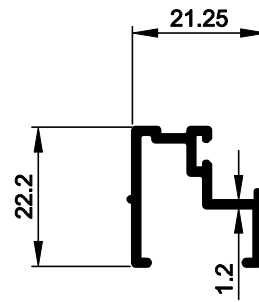
F 7988 ตบปีตรอง
WT = 0.048 Kg/M



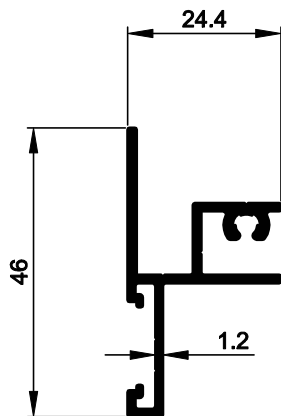
F 7989 กล้องต่อเฟรมข้างบานเลื่อน
WT = 0.251 Kg/M



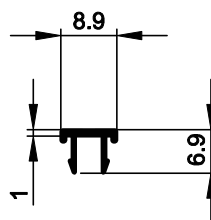
F 7990 ต่อเฟรมล่างบานเลื่อน
WT = 0.818 Kg/M



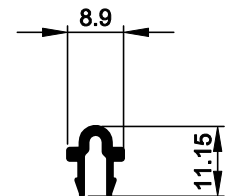
F 7991 ตบธรณีบานเลื่อน
WT = 0.240 Kg/M



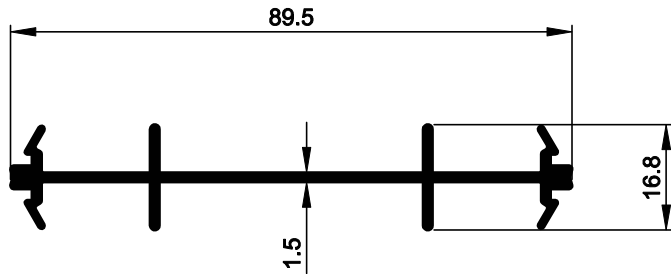
F 7992 ตบฝั่งเฟรมบานเลื่อน
WT = 0.421 Kg/M



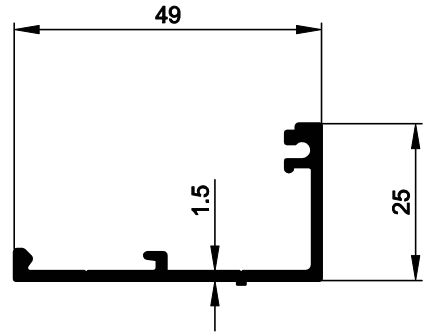
F 7993 ตบปีตรองรางเลื่อน
WT = 0.049 Kg/M



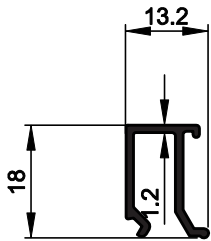
F 7994 เส้นรางเลื่อน
WT = 0.083 Kg/M



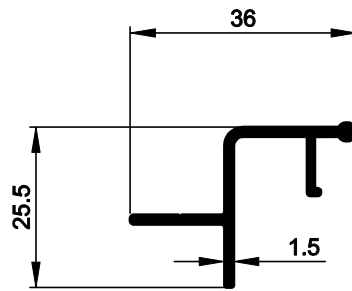
F 7995 กระดุกต่อเฟรม
WT = 0.638 Kg/M



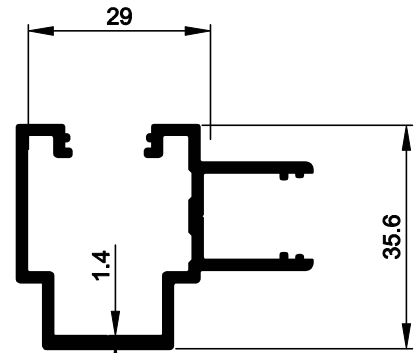
F 7996 คิวลอยช่องแสง
WT = 0.384 Kg/M



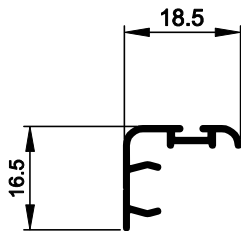
F 7919 คิวกรอบบาน
WT = 0.164 Kg/M



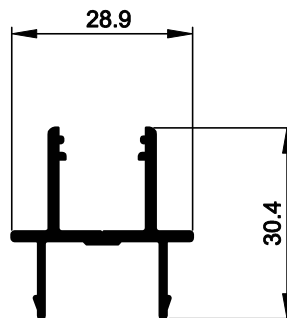
F 7913B ขาเสริมมุ้ง
WT = 0.281 Kg/M



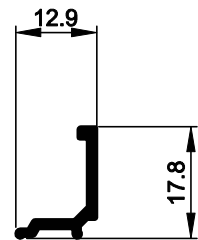
F 7918B เสาคู่หักมุม 90
WT = 0.669 Kg/M



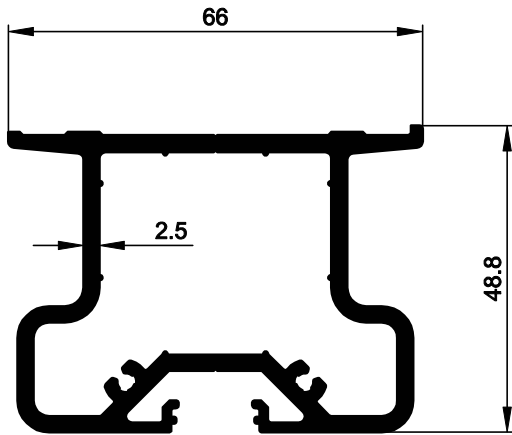
F 7923B ดบสี่กษทหลาดกรอบมุ้ง
WT = 0.102 Kg/M



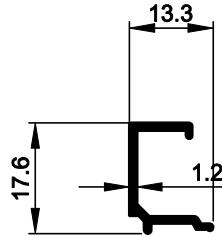
F 7923C ต่อชนกลาง
WT = 0.338 Kg/M



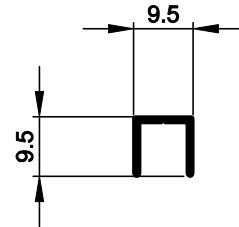
F 7950B คิวกรอบบานเลื่อนกระจก 12 มิล
WT = 0.124 Kg/M



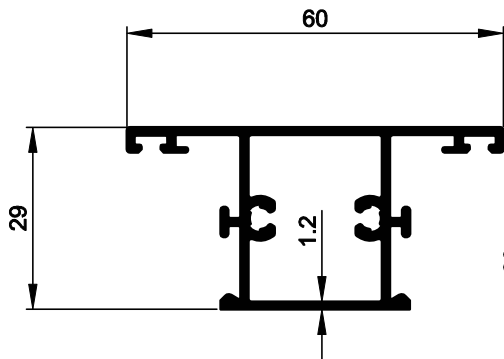
F 7951B เสารับแรงบานเลื่อน
WT = 1.802 Kg/M



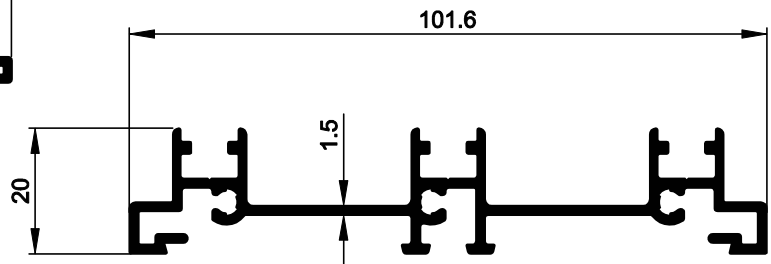
F 7917 คิ้วกรอบบาน
WT = 0.123 Kg/M



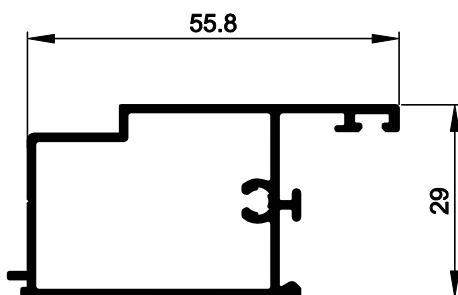
F 304 ตัวเสริมเฟรมล่างบานเลื่อน
WT = 0.071 Kg/M



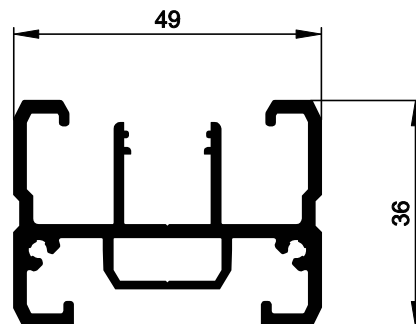
F 7966B แบ่งบานมุงบานเลื่อน
WT = 0.663 Kg/M



F 7902 เฟรมบานเลื่อน 3 รางเดี่ยว
WT = 1.029 Kg/M

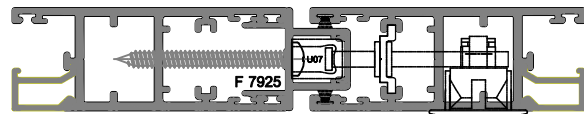
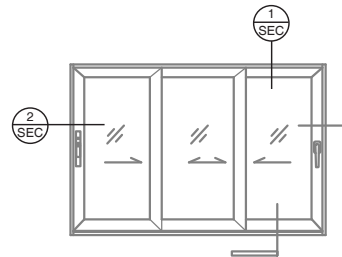
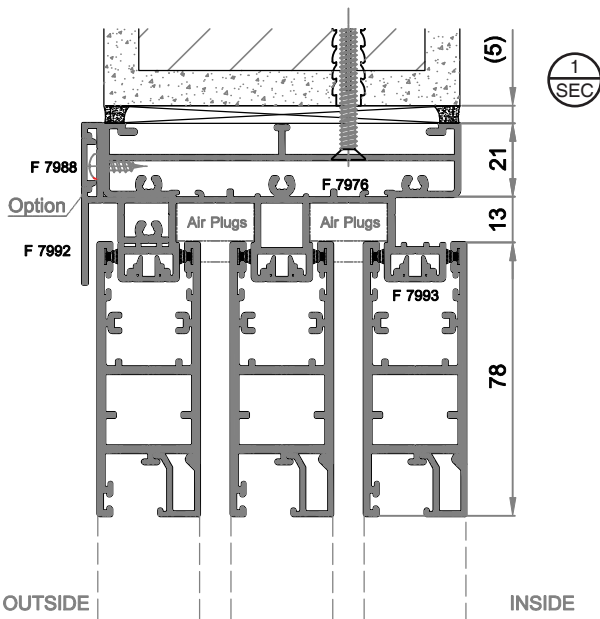


F 7857 อแดปเตอร์บานเลื่อนดัดจกดอล
WT = 0.599 Kg/M

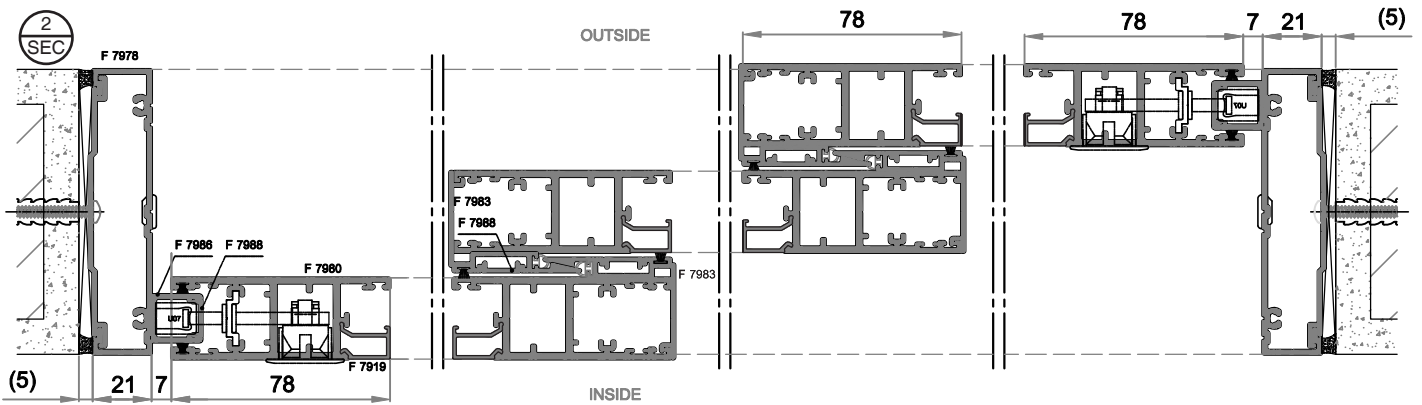
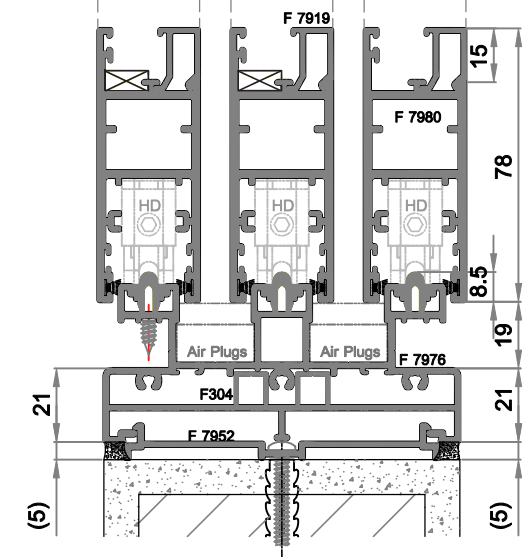


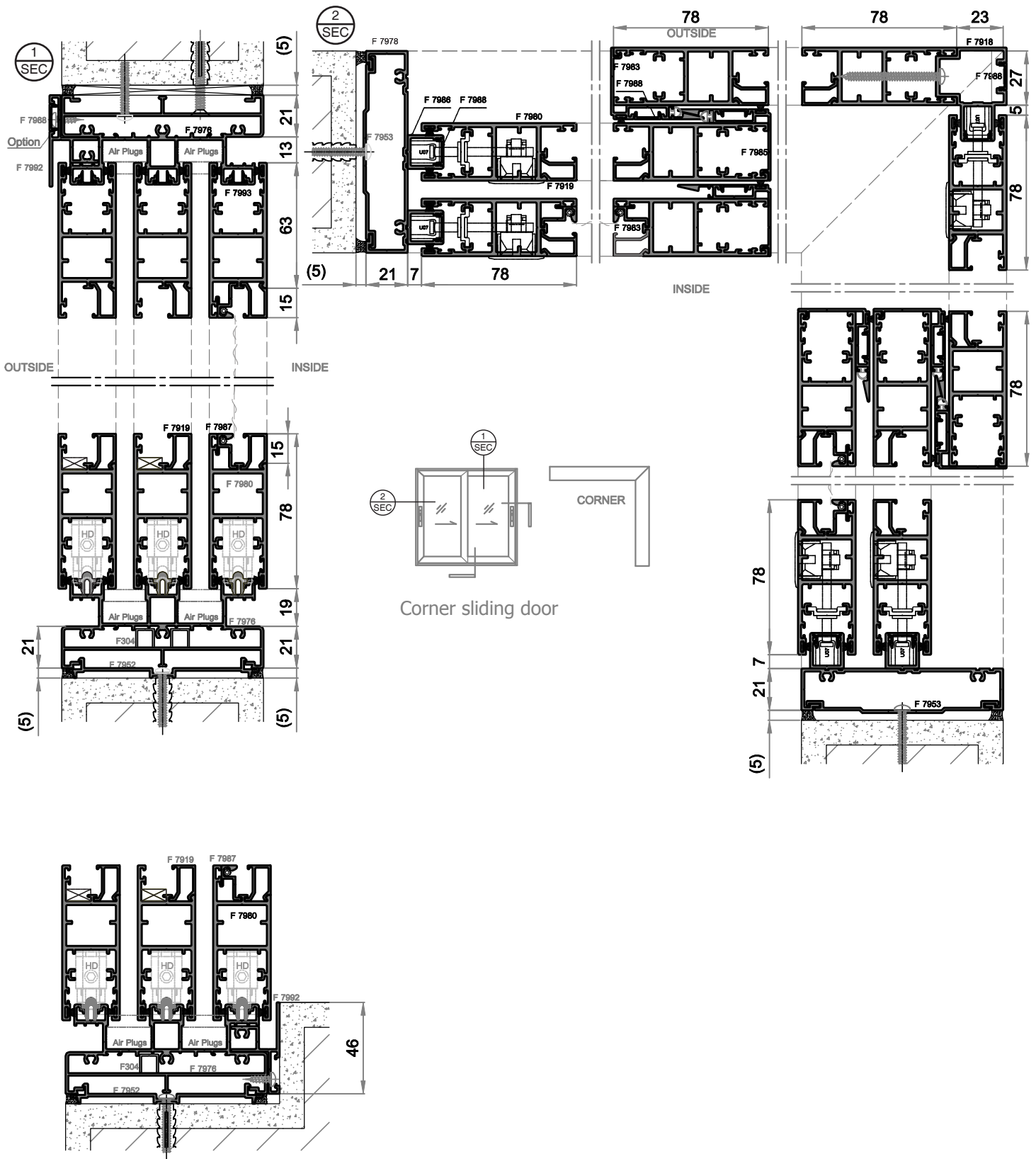
F 7855 ชนกลางบานเลื่อน
WT = 1.117 Kg/M

SLIDING DOORS



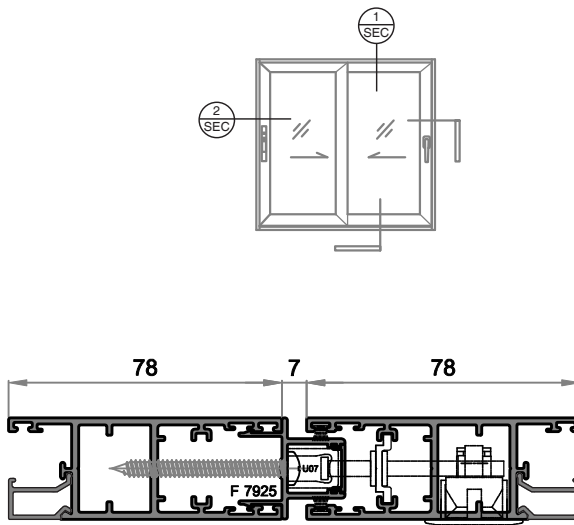
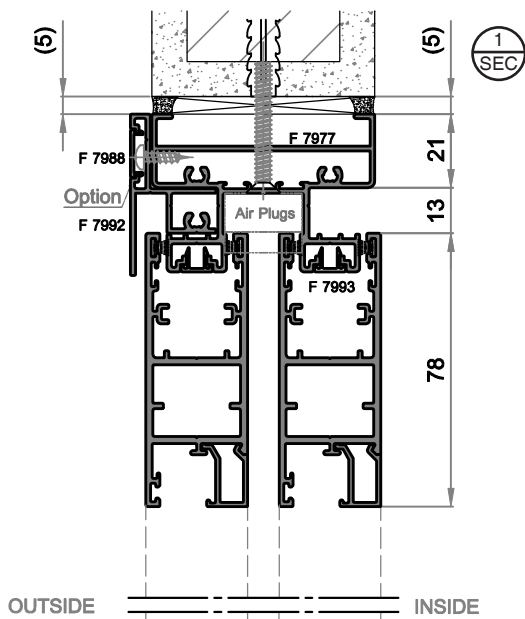
Center opening sliding door
กรณีเปิดกลาง



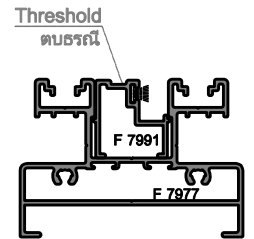


การลดระดับพื้น

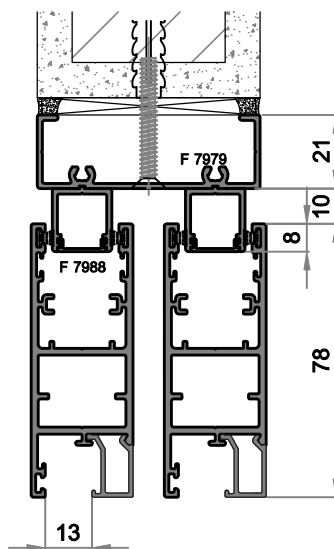
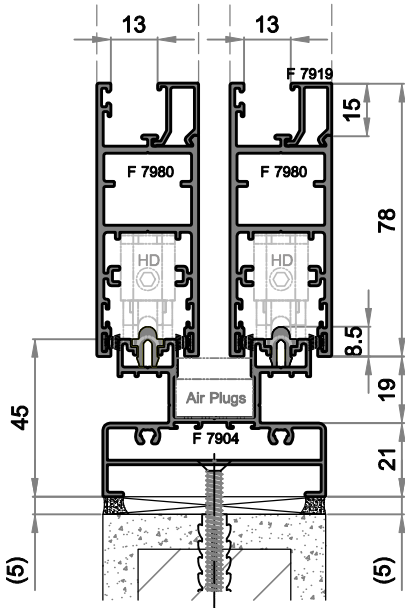
SLIDING DOORS



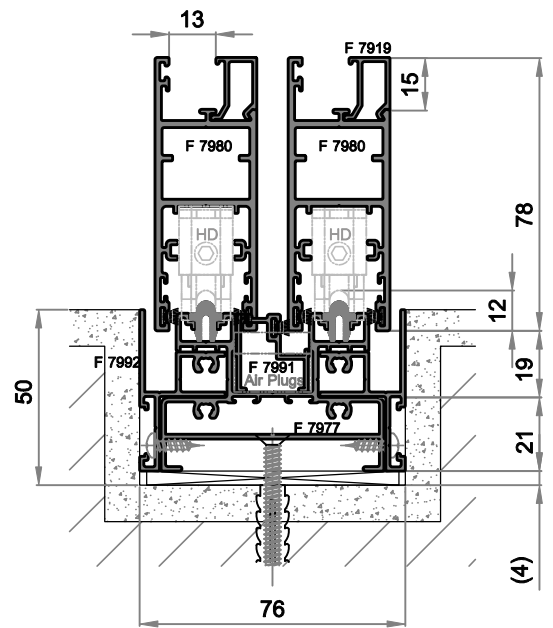
Center opening sliding door
กรณีเปิดกลาง



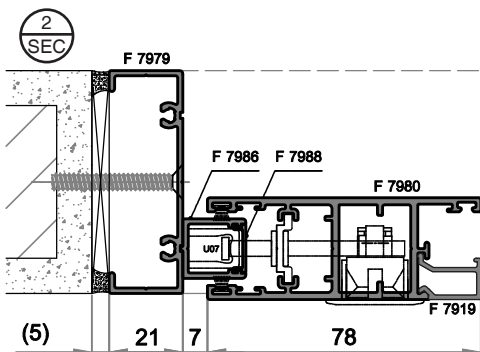
Fix slide
กรณีบานเลื่อนติดบานตาย



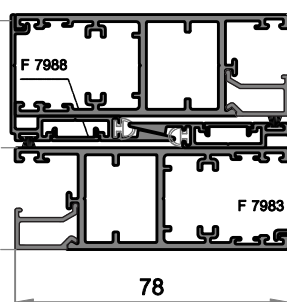
Use jamb as head
กรณีใช้เฟรมข้างเป็นเฟรมบน
*ระยะห่างเฟรมล่าง 19 mm



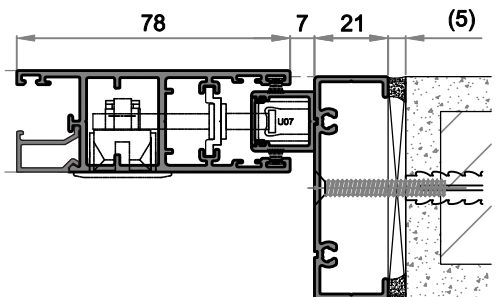
Drop frame
กรณีฝั่งเฟรมล่าง



OUTSIDE



INSIDE



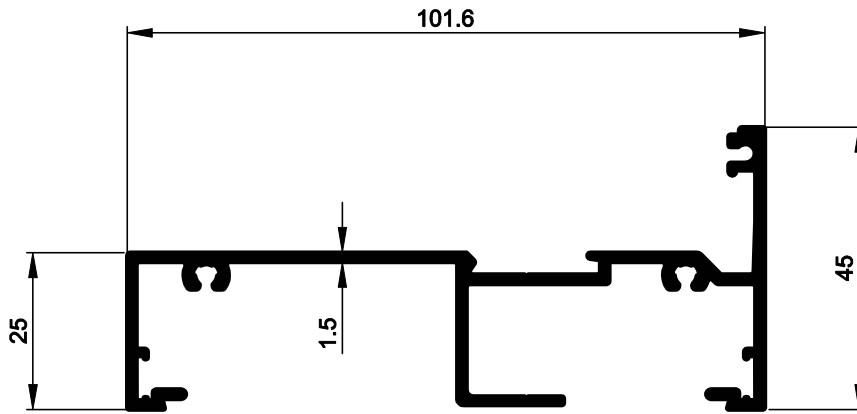
AWNING WINDOWS & DOORS
CASEMENT WINDOWS & DOORS
FIXD WINDOWS

- รองรับทั้งบานกระทุ้ง บานเปิด และบานช่องแสง
- กรอบบานเข้ามุม 45 องศา โดยใช้ Spigot และฉากประกอบมุมในการเข้ามุมเพื่อช่วยให้การเข้ามุมแข็งแรงและแน่นหนากว่าการเข้ามุมแบบทั่วไป ส่วนกรอบเฟรมเข้ามุม 90 องศา
- รองรับการใช้ฟิล์มกันรอยกระจกและฟิล์มกันรอย
- รองรับอุปกรณ์ฮาร์ดแวร์ที่มีขายในท้องตลาด

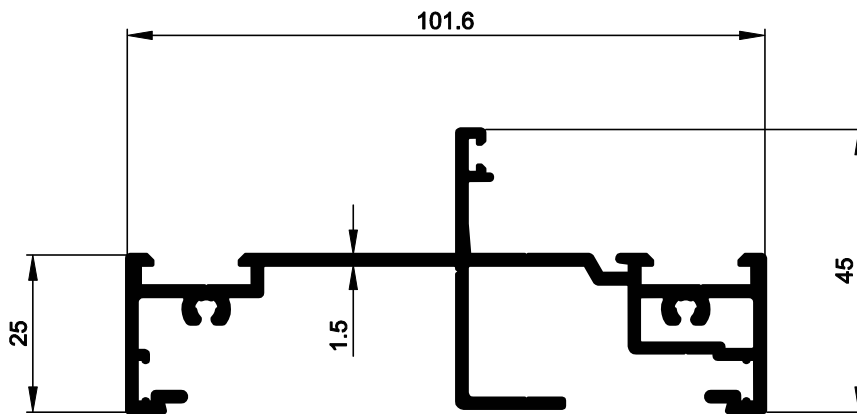


SPECIFICATION

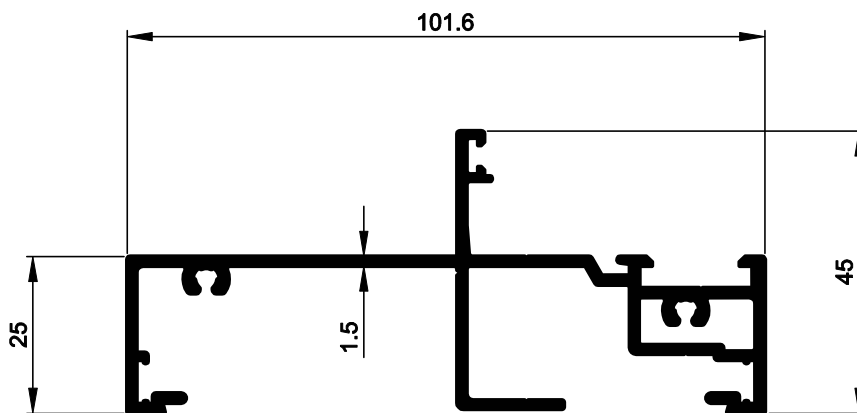
- | | |
|-----------------------|-----------|
| • ความหนากระจก | 5-33 mm. |
| • ความกว้างเฟรม | 101.6 mm. |
| • ความสูงระดับประตู | 25 mm. |
| • ความหนาอลูมิเนียม | 1.5 mm. |
| • ระบบน๊อต/น๊อตนิรภัย | รองรับ |



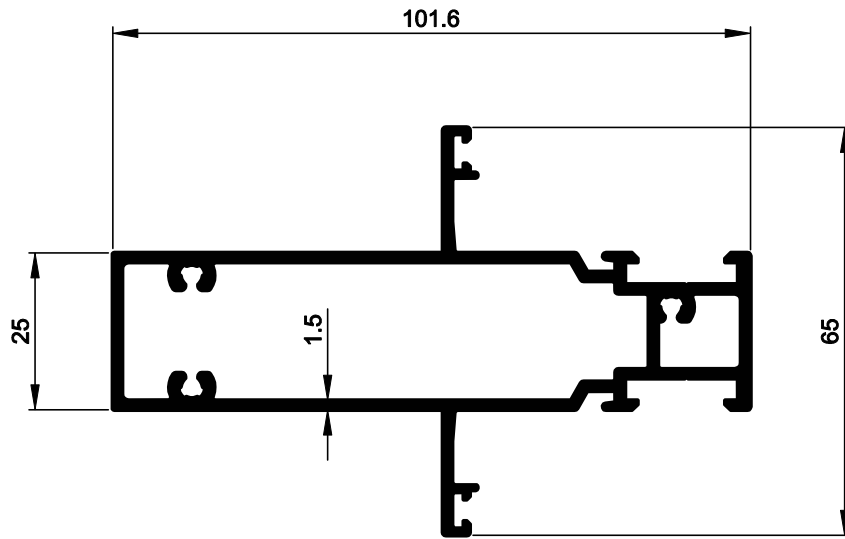
F 7937 เฟรมบานตายคิ้วใน
WT = 1.102 Kg/M



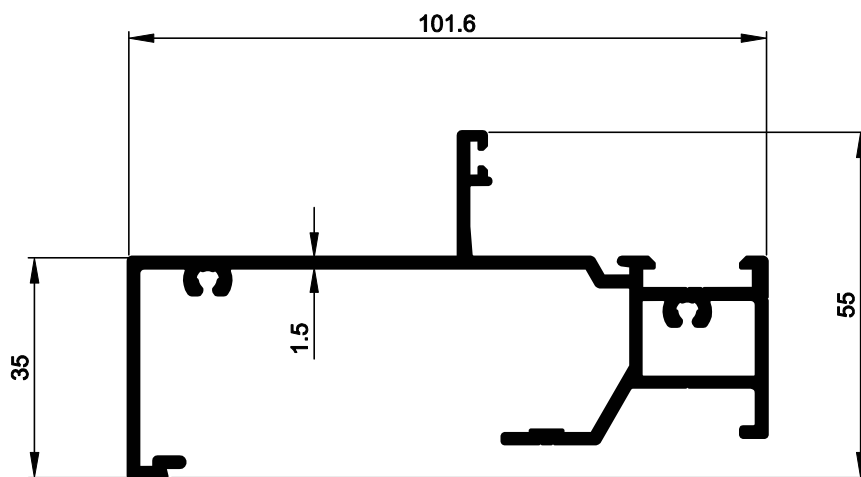
F 7938 เฟรมบานกระทุ้ง สำหรับมุ้งนิรภัย
WT = 1.247 Kg/M



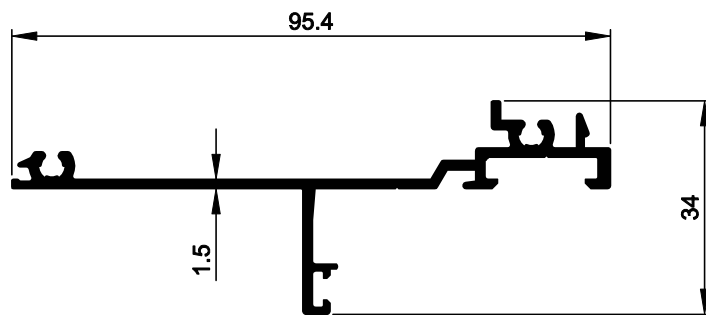
F 7939 เฟรมบานกระทุ้ง
WT = 1.206 Kg/M



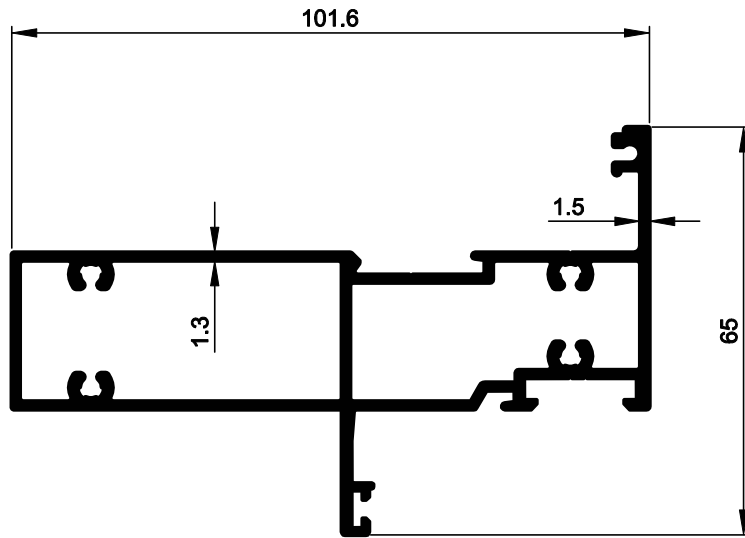
F 7940 กล่องก้านคิ้วนอก
WT = 1.505 Kg/M



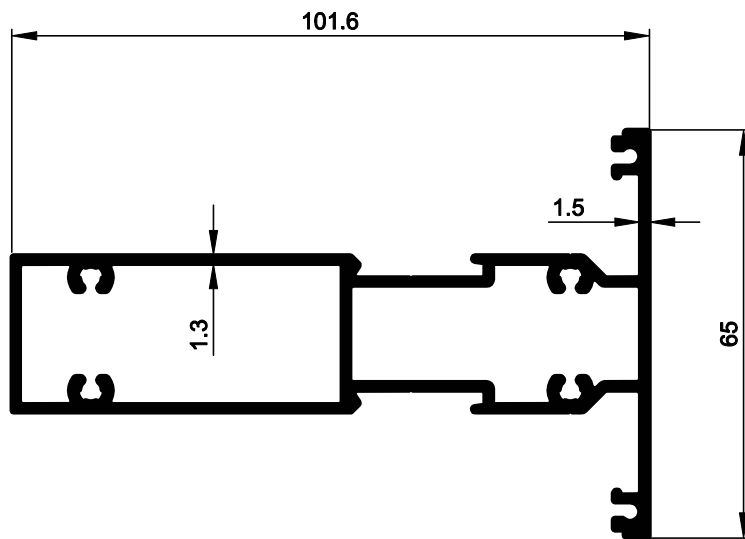
F 7854 เฟรมแบ่งบานคิ้วนอก
WT = 1.194 Kg/M



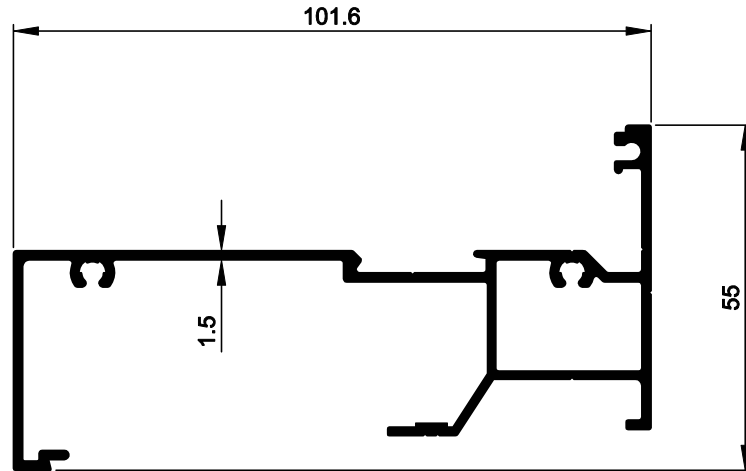
F 7942 ตบเฟรมแบ่งบานคิ้วนอก
WT = 0.711 Kg/M



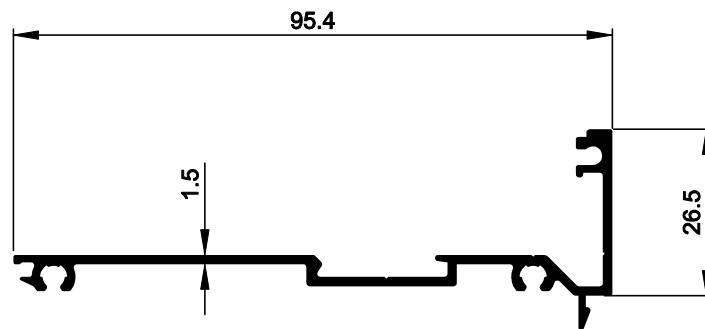
F 7997 กล่องก้านสลับ
WT = 1.459 Kg/M



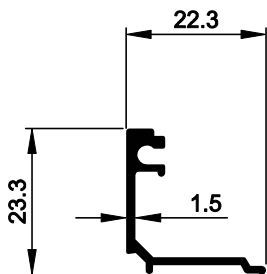
F 7998 กล่องก้านบานตายคิ้วใน
WT = 1.456 Kg/M



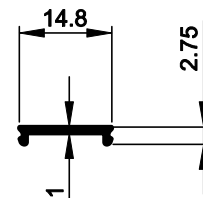
F 7999 เฟรมแบ่งบานคิ้วใน
WT = 1.184 Kg/M



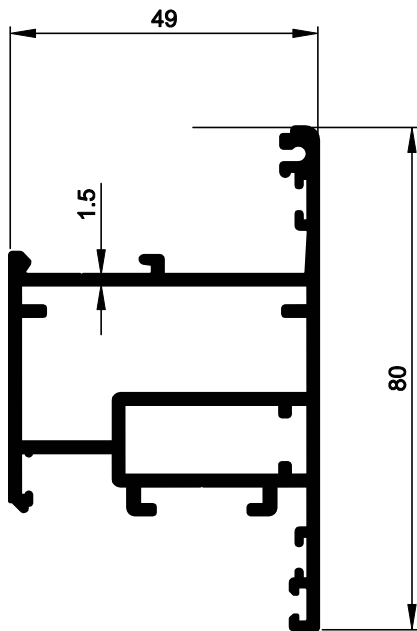
F 7852 ดบเฟรมแบ่งบานคิ้วใน
WT = 0.687 Kg/M



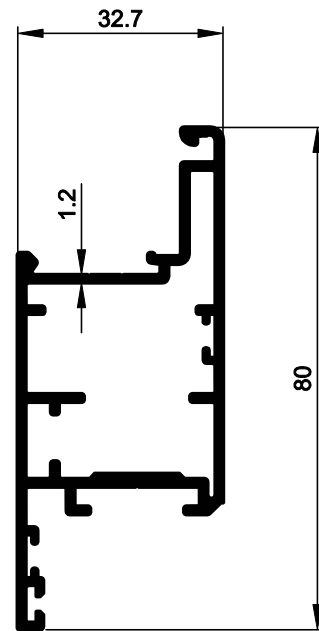
F 7853 คิ้วสำหรับกระจกมู่ลี่
WT = 0.22 Kg/M



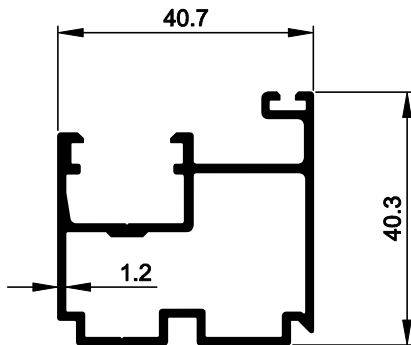
F 7851 ดบเรียบร่องซี่กรูป
WT = 0.046 Kg/M



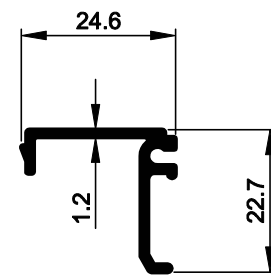
F 7943 กรอบบานกระทุ้ง
WT = 1.280 Kg/M



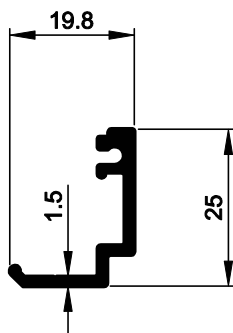
F 7944B กรอบมุ้งนิรภัย
WT = 0.893 Kg/M



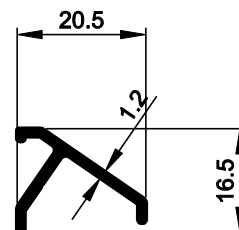
F 7945 เสารับล๊อคเปิดกลาง
WT = 0.690 Kg/M



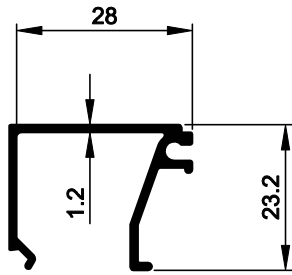
F 7946 คิ้วคบบนบานตาย
WT = 0.208 Kg/M



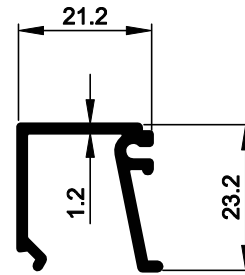
F 7947 คิ้วคบบนบานตาย
WT = 0.225 Kg/M



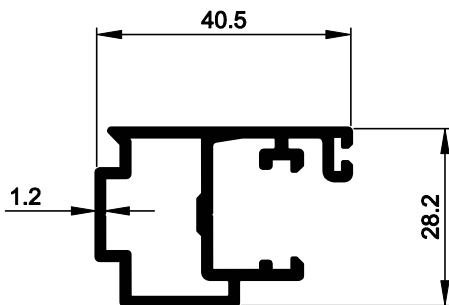
F 7948 กันสาด
WT = 0.141 Kg/M



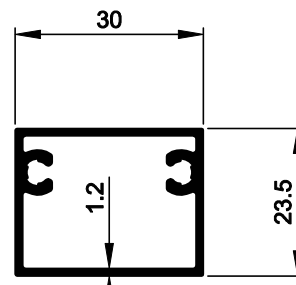
F7935 คิ้วกรอบบานเพี้ยมกระฉาก 5-6 มิล
WT = 0.276 Kg/M



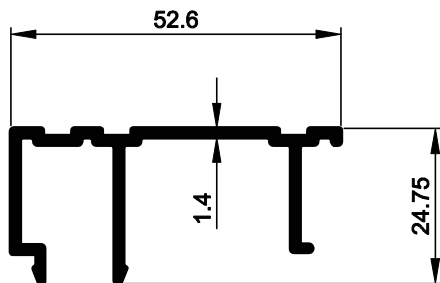
F7949 คิ้วกรอบบานเพี้ยมกระฉาก 12 มิล
WT = 0.252 Kg/M



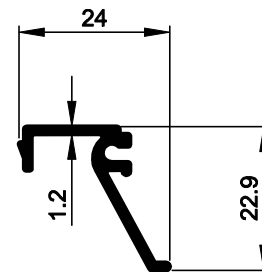
F 7958 เสารับล้อคเปิดกลางบานมุ้ง
WT = 0.542 Kg/M



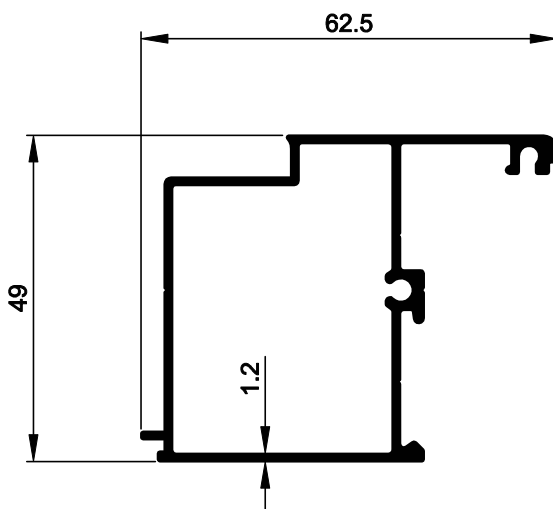
F 7959 กล่องค้ำบานมุ้ง
WT = 0.435 Kg/M



F 7960 ทบธรณี
WT = 0.488 Kg/M

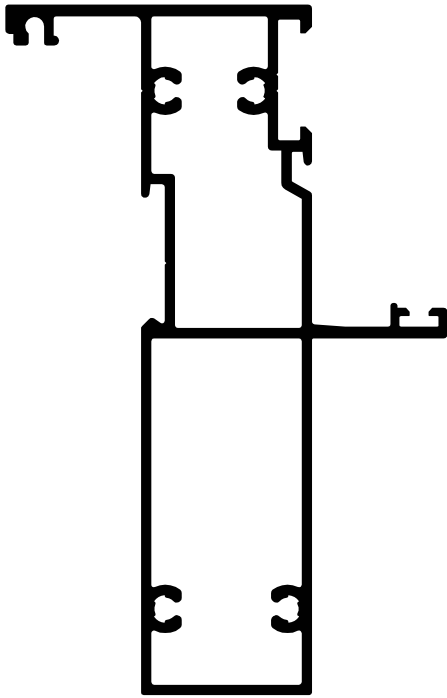


F7967 คิ้วคบบนบานตาย ร่อง 22 มิล
WT = 0.192 Kg/M

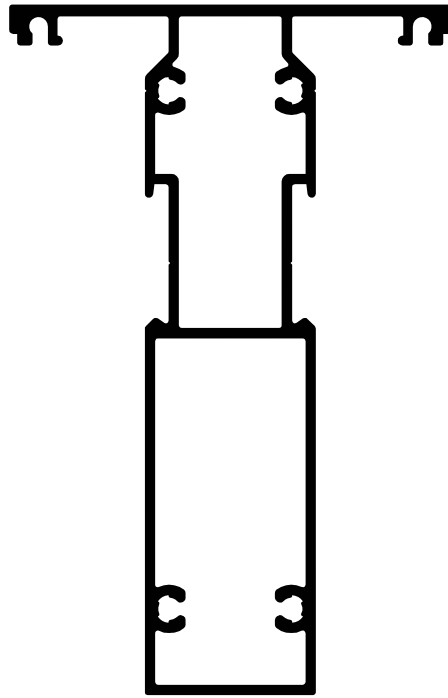


F 7856 อแดปเตอร์ประตูดีจิตอล
WT = 0.751 Kg/M

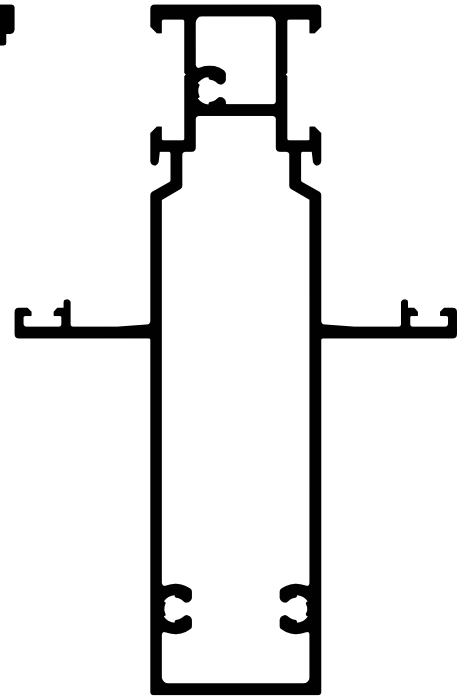
TRANSOM, MULLION



F 7997

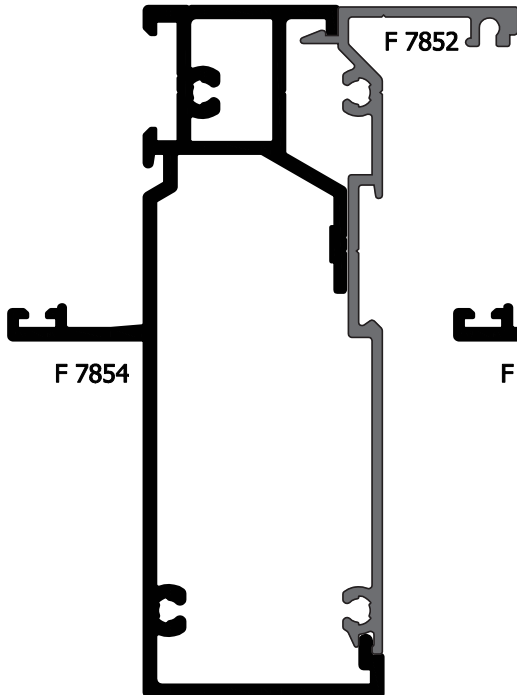


F 7998

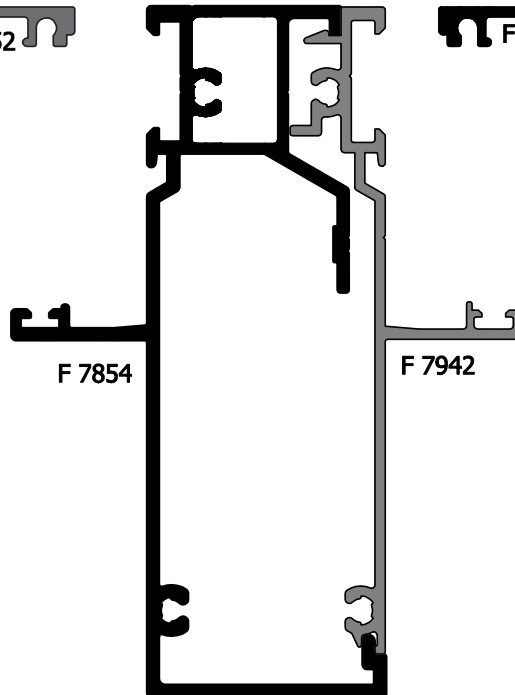


F 7940

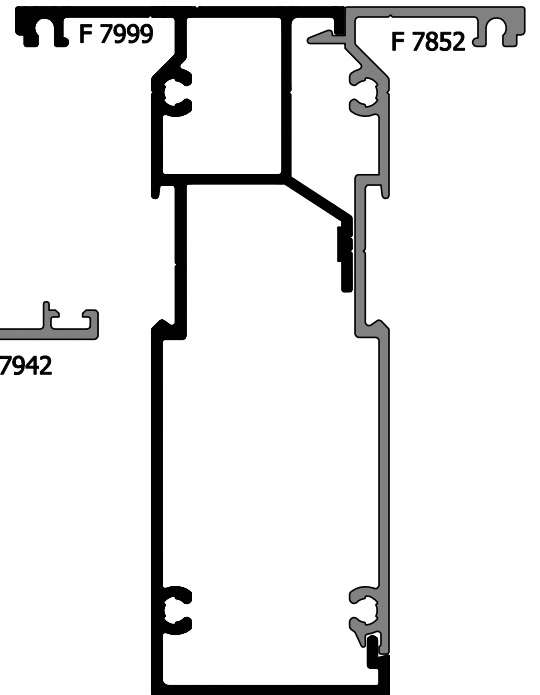
MULLION



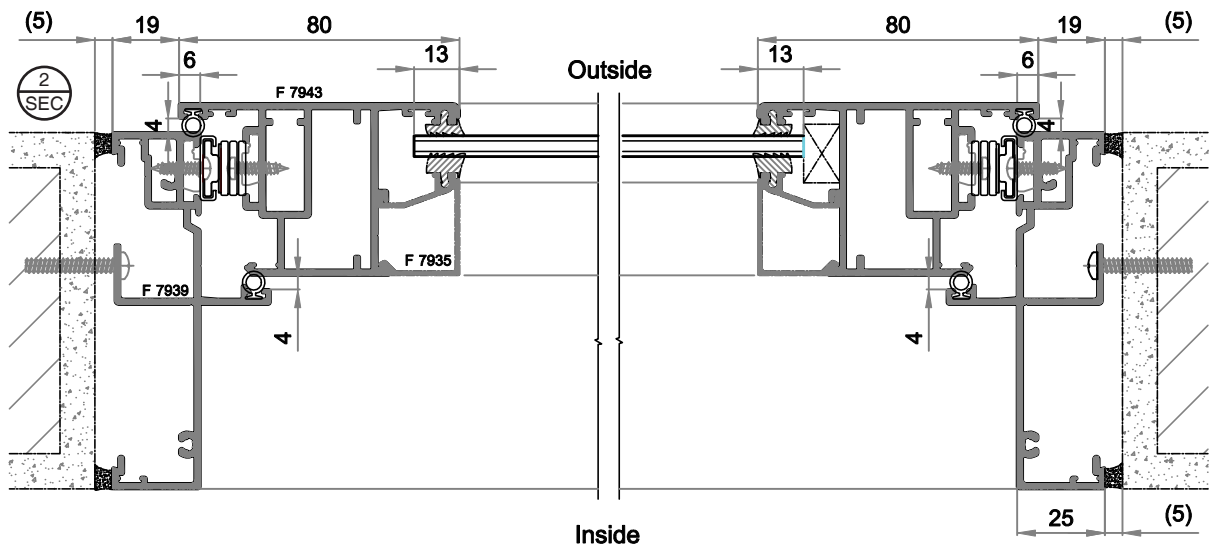
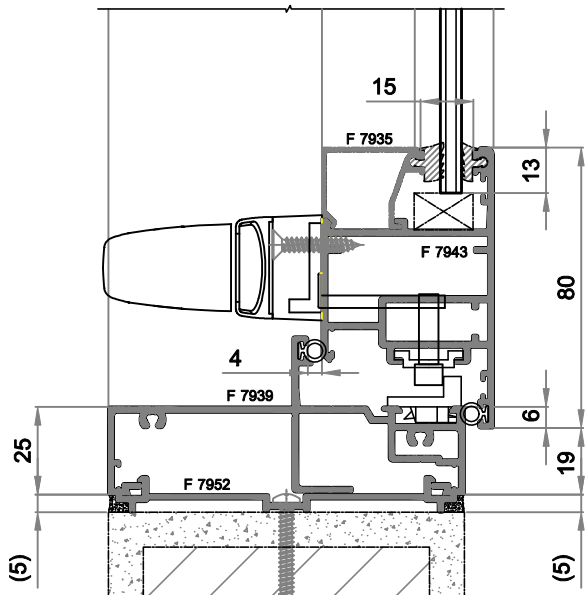
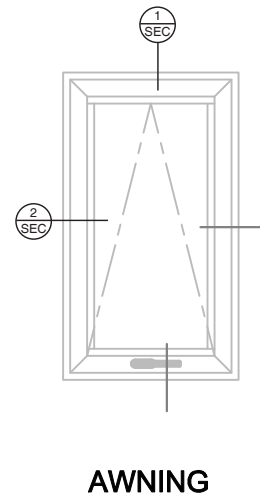
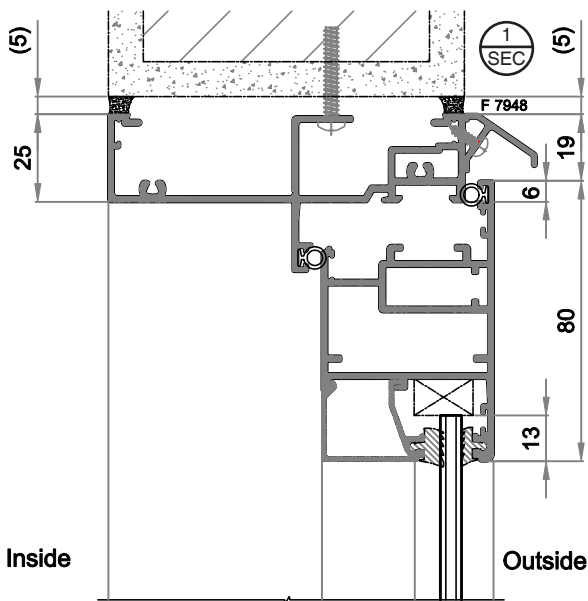
F 7854



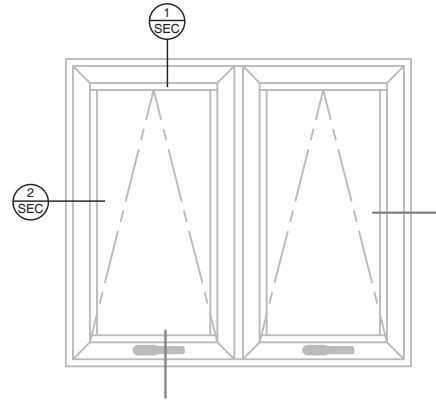
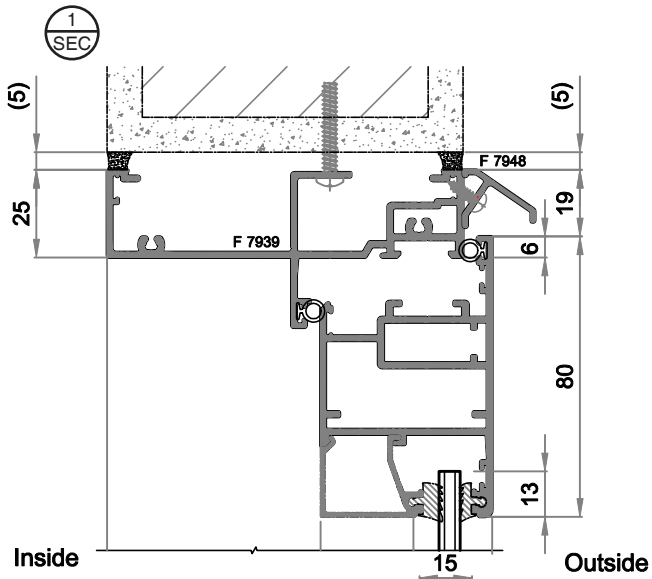
F 7854



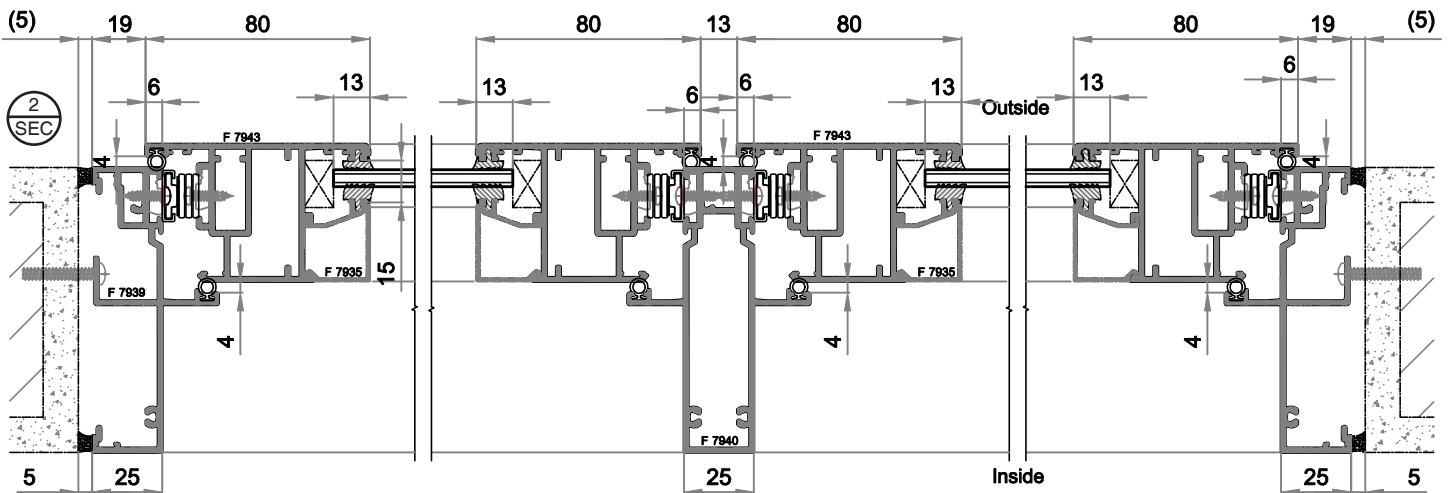
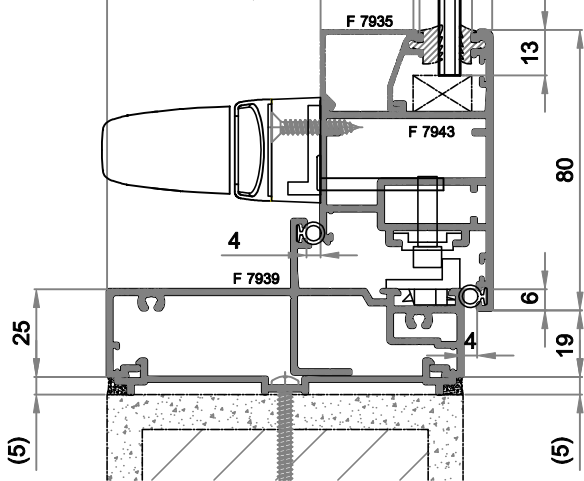
F 7942



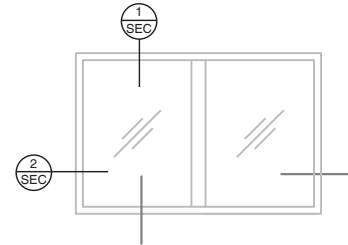
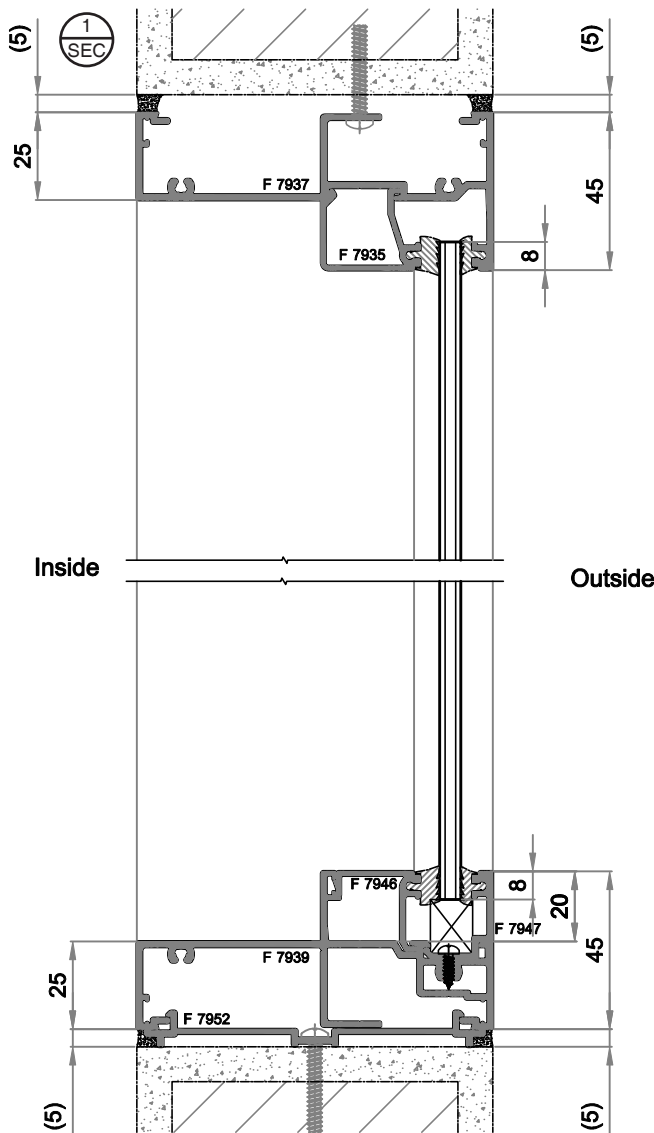
AWNING / CASEMENT



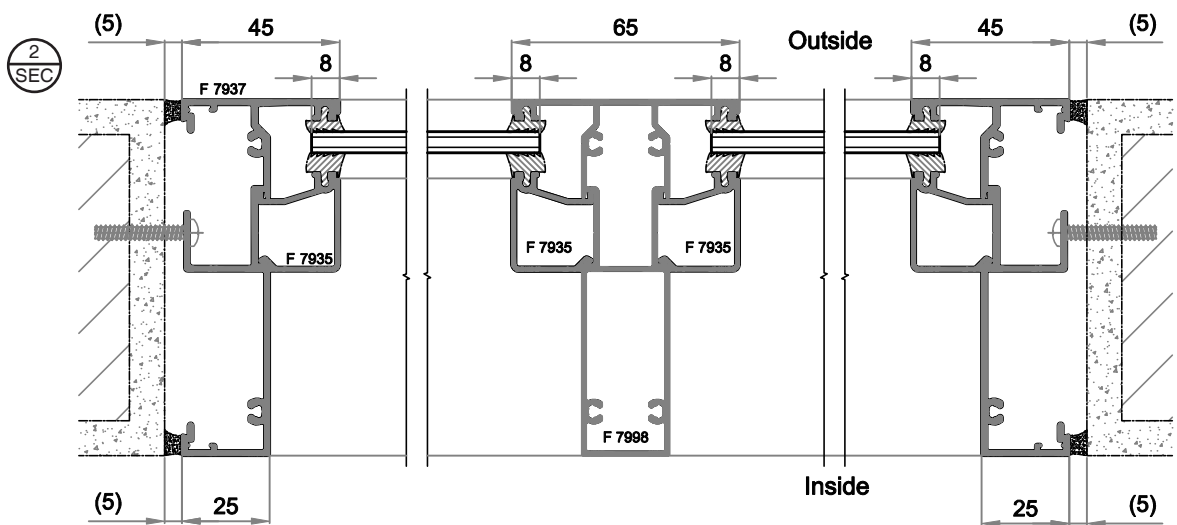
DOUBLE AWNING



AWNING / CASEMENT



DOUBLE FIX WINDOW

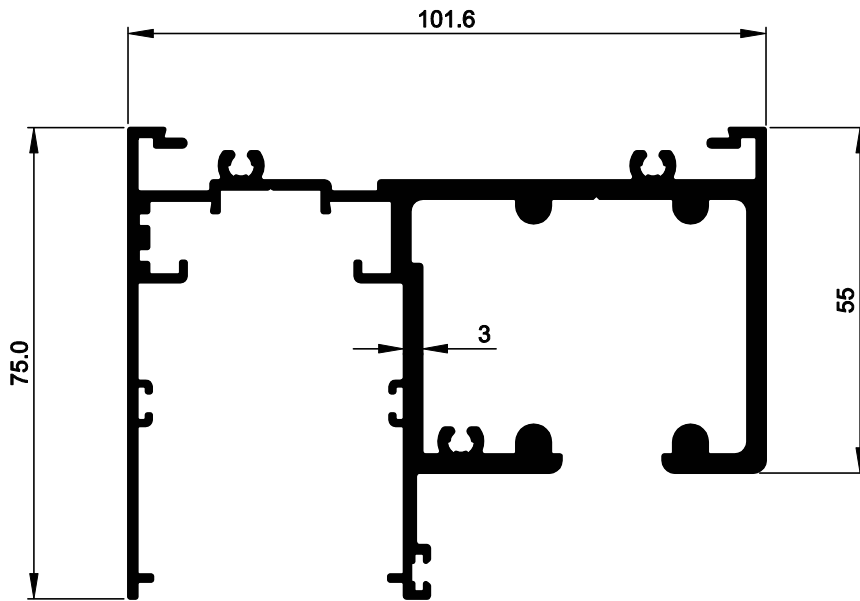


- รองรับความสูงถึง 4.0 เมตร จำนวนสูงสุดถึง 10 บาน
- กรอบบานเข้ามุม 45 องศา โดยใช้ Spigot และฉากประกอบมุมในการเข้ามุมเพื่อช่วยให้การเข้ามุมแข็งแรงและแน่นอนหนากว่าการเข้ามุมแบบทั่วไป ส่วนกรอบเฟรมเข้ามุม 90 องศา
- รองรับการติดตั้งมุ้งจิบ สามารถใช้ได้หลายยี่ห้อ และมีช่องสำหรับใส่มุ้งจิบโดยเฉพาะ
- รองรับอุปกรณ์ฮาร์ดแวร์ที่มีขายในท้องตลาด
- ตัวบานไม่มีข้อจำกัดสามารถทำได้ทั้งบานคู่ บานคี่ และบานเข้ามุม
- สามารถทำประตูบานเปิดได้

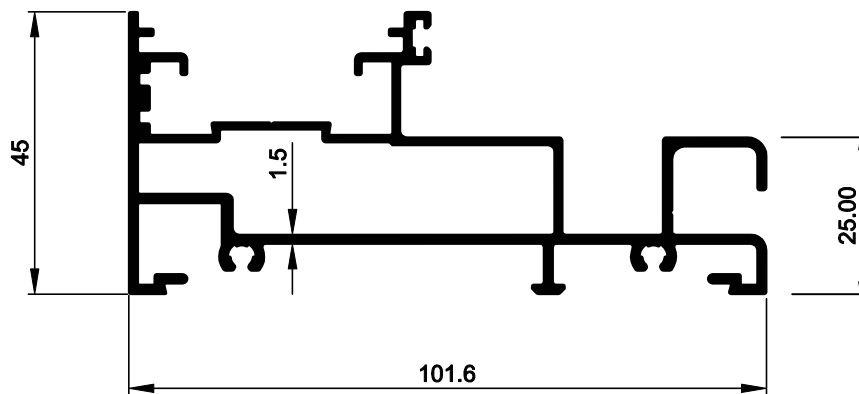


SPECIFICATION

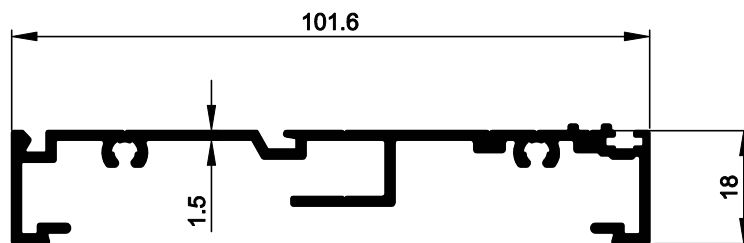
- | | |
|-----------------------------|-----------|
| • ความหนากระจก | 5-33 mm. |
| • ความกว้างเฟรม | 101.6 mm. |
| • ความสูงธรณีประตู | 45 mm. |
| • ความหนาอลูมิเนียม | 1.5 mm. |
| • ระบบมุ้งลวด/มุ้งลวดนิรภัย | รองรับ |



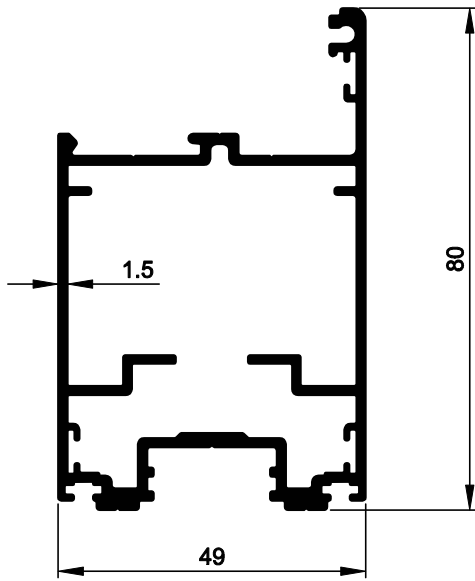
F 7968 เฟรมบนบานเพิ่ม
WT = 2.767 Kg/M



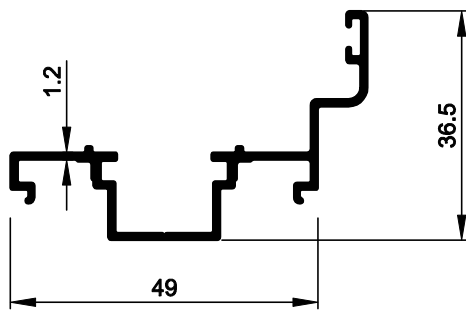
F 7969 เฟรมล่างบานเพิ่ม
WT = 1.533 Kg/M



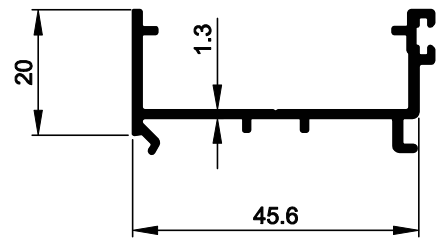
F 7970 เฟรมข้างบานเพิ่ม
WT = 0.934 Kg/M



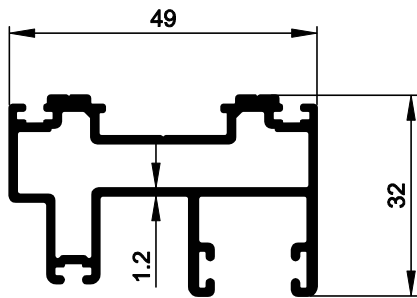
F 7972 กรอบบานเฟี้ยม
WT = 1.466 Kg/M



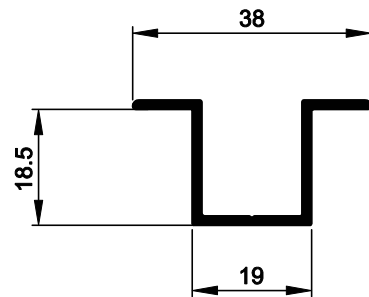
F 7975 บังใบ
WT = 0.452 Kg/M



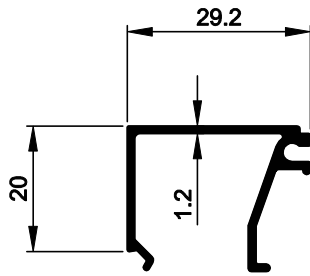
F 7971 คิ้วดบเฟรมข้าง
WT = 0.400 Kg/M



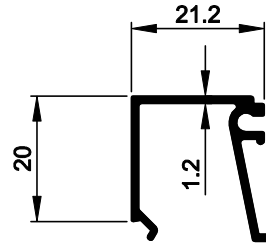
F 7974 ขนกลางบานคู่
WT = 0.799 Kg/M



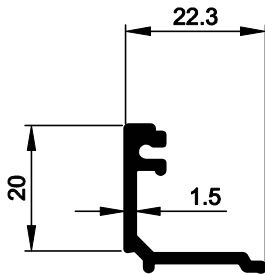
F 7932 รางยู
WT = 0.303 Kg/M



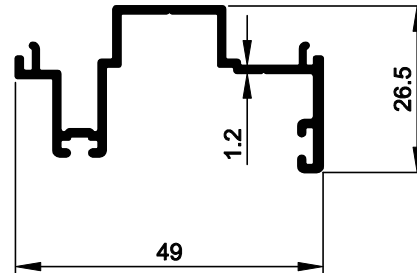
F 7935 คิ้วกระจก 5-6 มิล
WT = 0.285 Kg/M



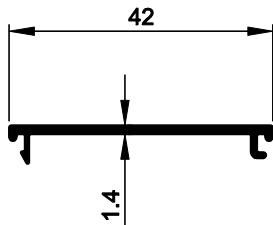
F 7949 คิ้วบานเพิ่มกระจก 12 มิล
WT = 0.252 Kg/M



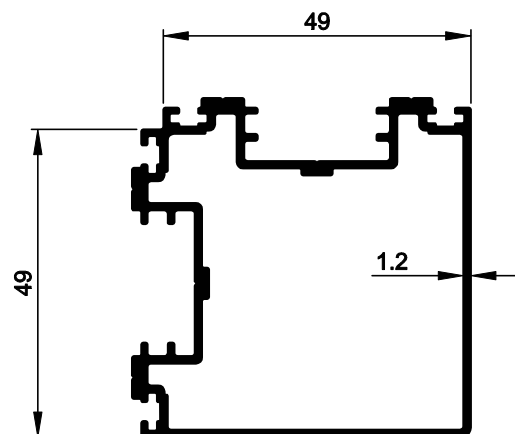
F 7853 คิ้วสำหรับกระจกมู่ลี่
WT = 0.220 Kg/M



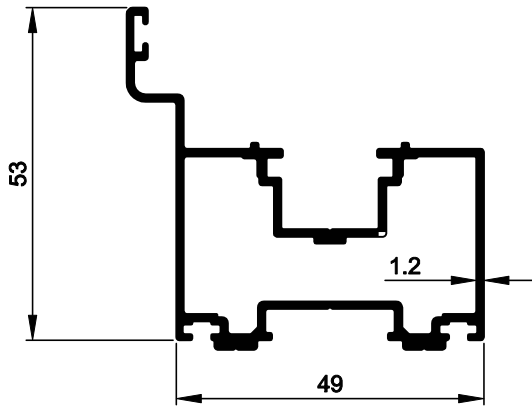
F 7963 รั้วล๊อคเสาเข้ามมบานคู่
WT = 0.438 Kg/M



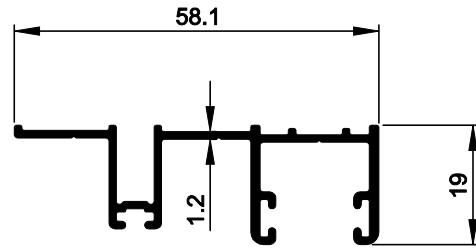
F 7973 ดบปิดเรียบบานเพิ่ม
WT = 0.190 Kg/M



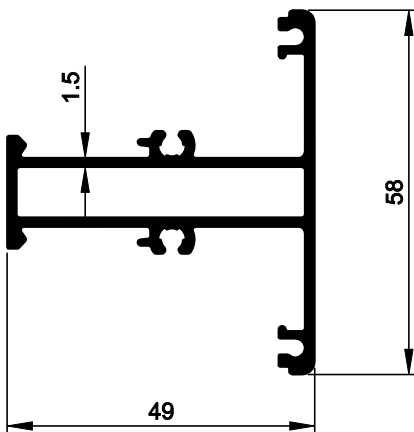
F 7964 เสาเข้ามมบานเพิ่ม
WT = 1.03 Kg/M



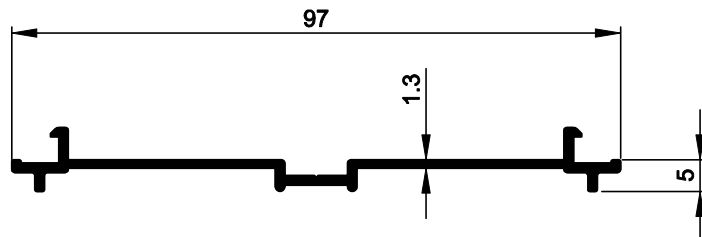
F 7962 รับล้อคบานคู่ + บานคี่
WT = 0.874 Kg/M



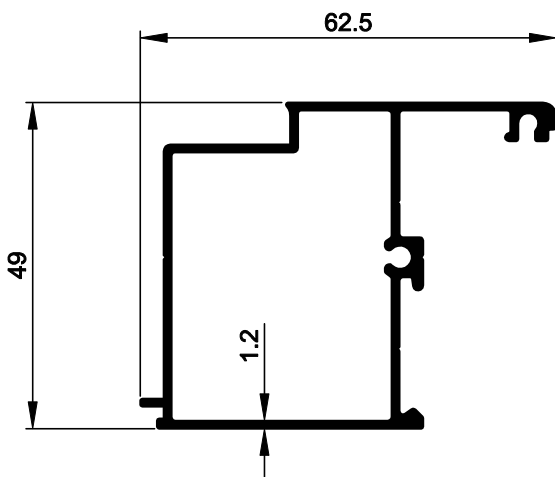
F 7961 รับล้อคเฟรมข้างบานคู่
WT = 0.496 Kg/M



F 7965 ลูกฟิกแบ่งบาน
WT = 0.905 Kg/M

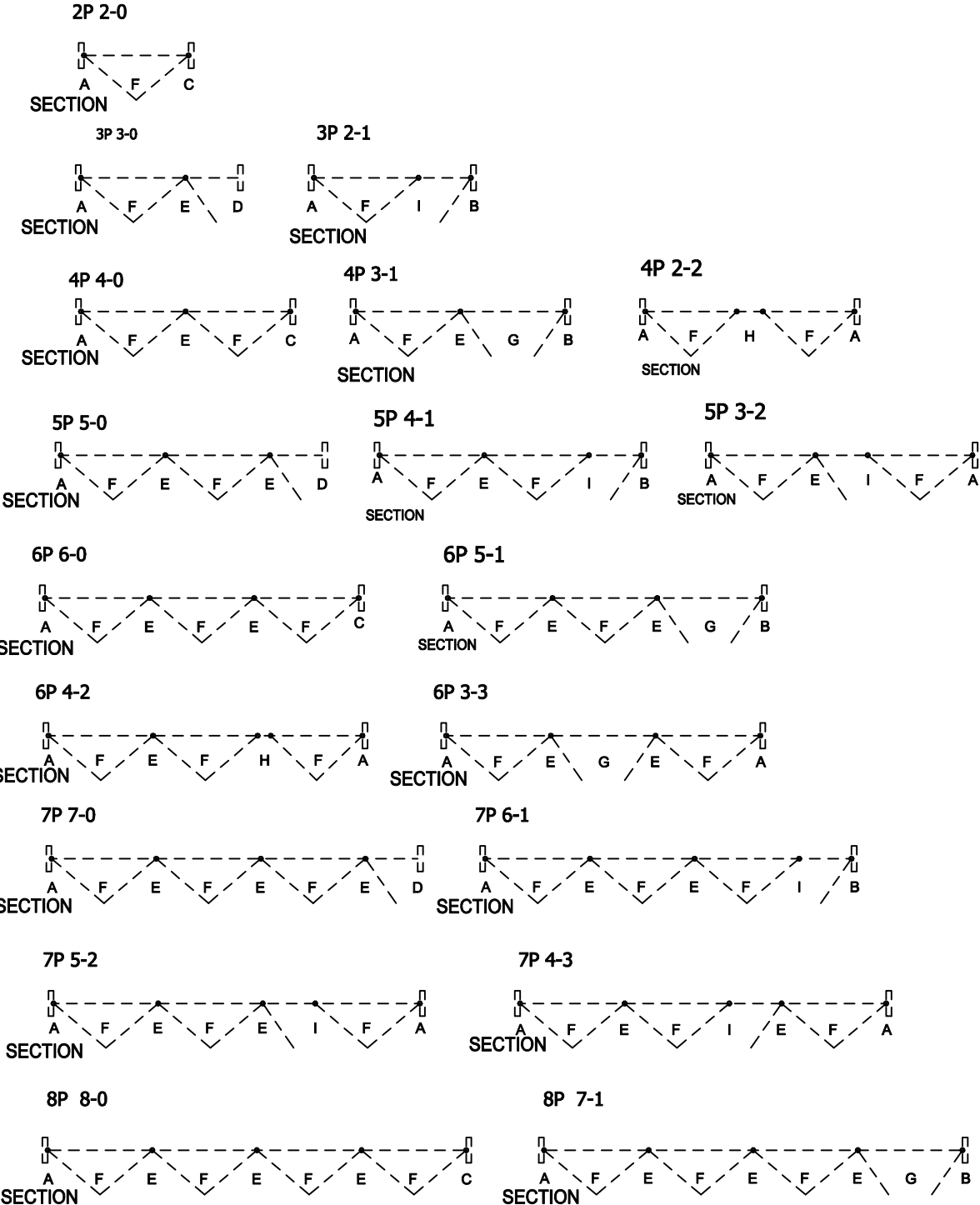


F 7952 แผ่นยึดเฟรมล่าง
WT = 0.467 Kg/M



F 7856 อแดปเตอร์ประตูดีจิตอล
WT = 0.751 Kg/M

Elevation Drawing

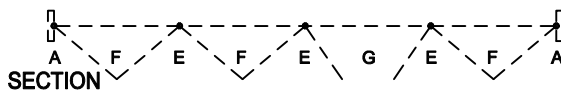


Elevation Drawing

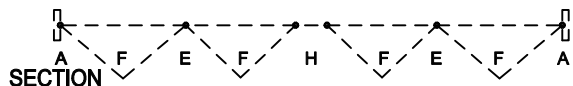
8P 6-2



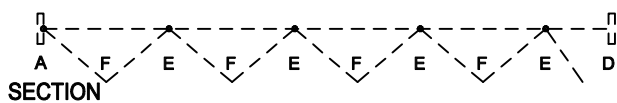
8P 5-3



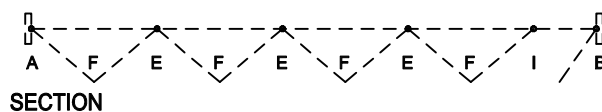
8P 4-4



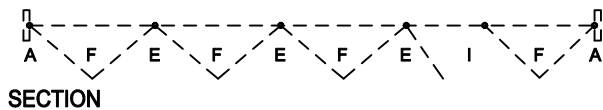
9P 9-0



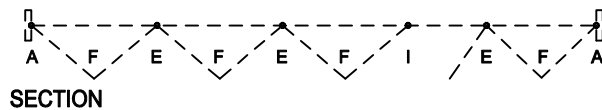
9P 8-1



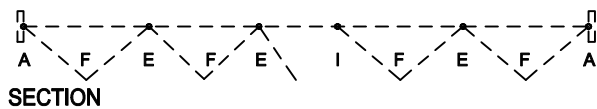
9P 7-2



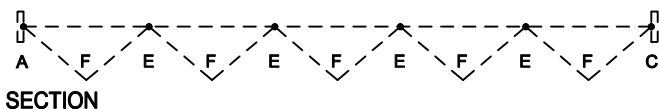
9P 6-3



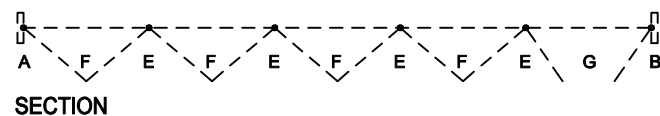
9P 5-4



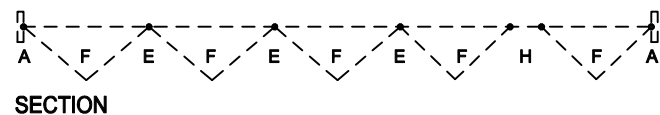
10P 10-0



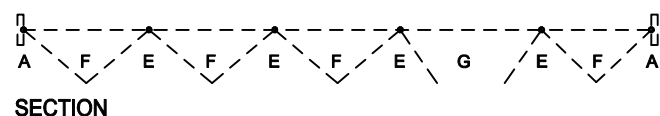
10P 9-1



10P 8-2

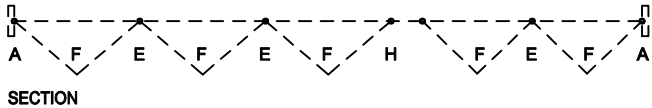


10P 7-3

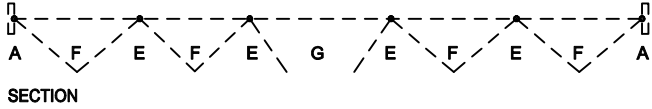


Elevation Drawing

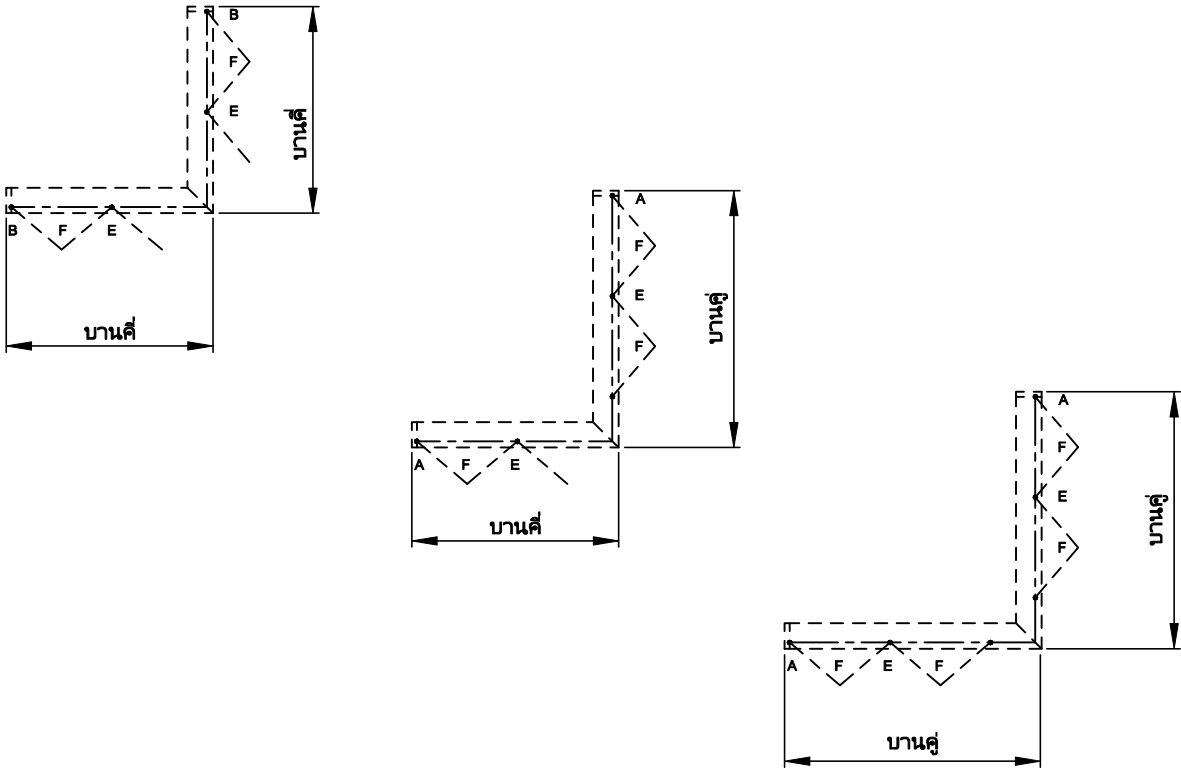
10P 6-4

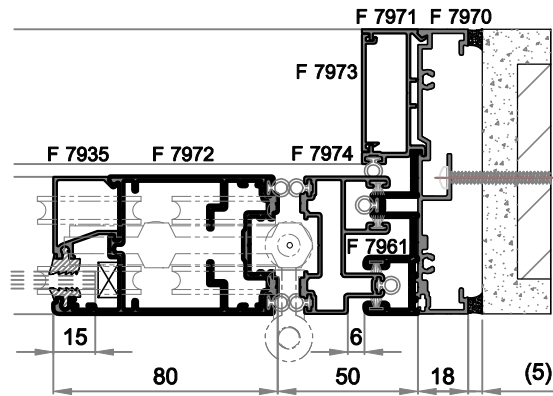
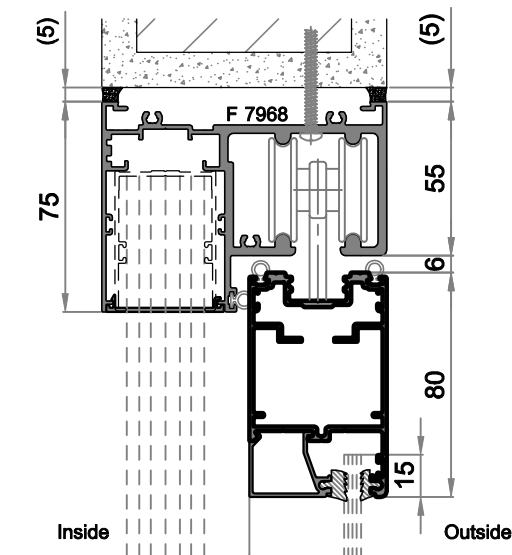


10P 5-5

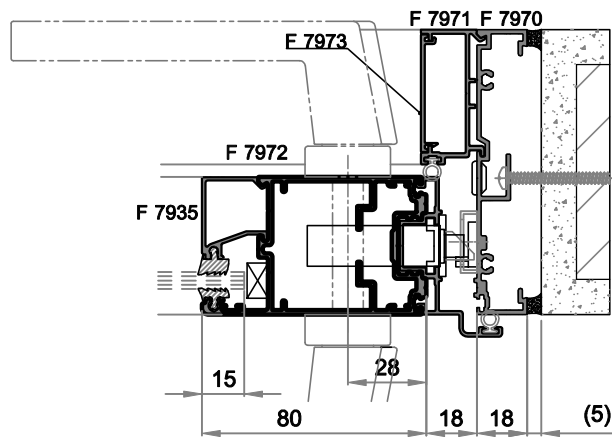
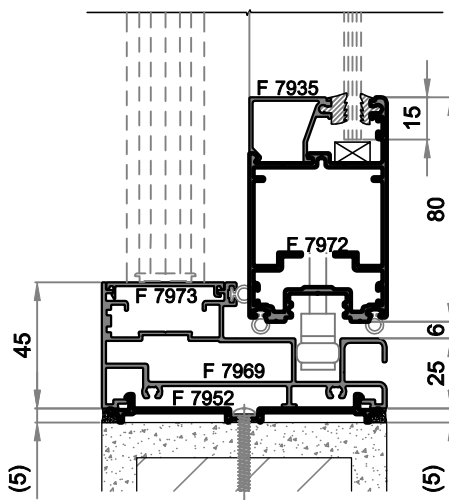


BI-FOLD CORNER

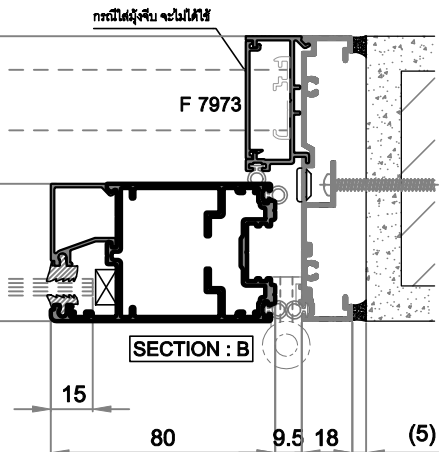
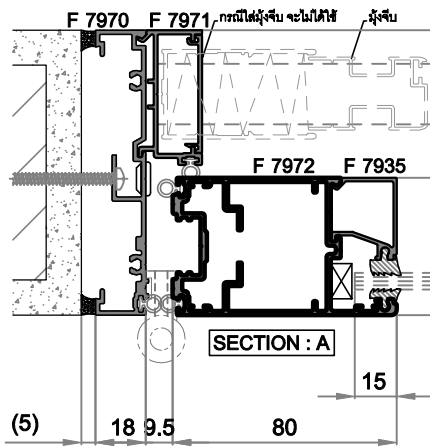




SECTION : C
บานคู่เปิดทางเดียว



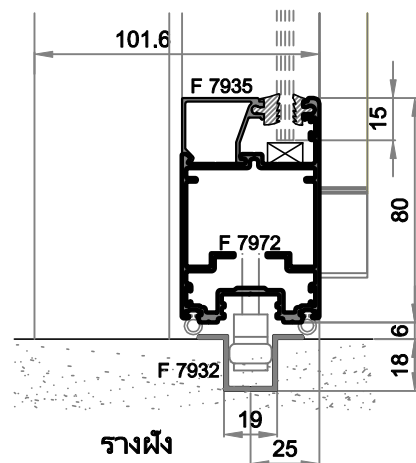
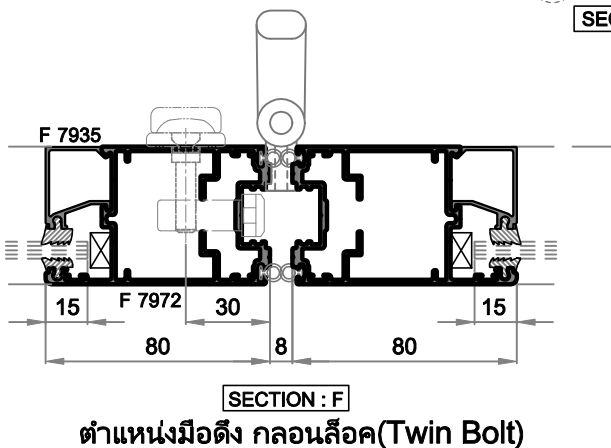
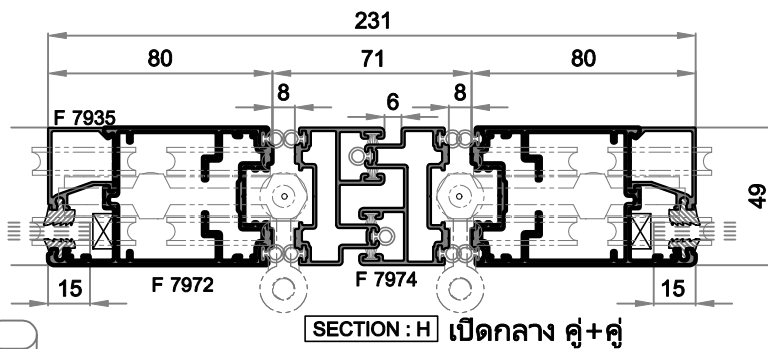
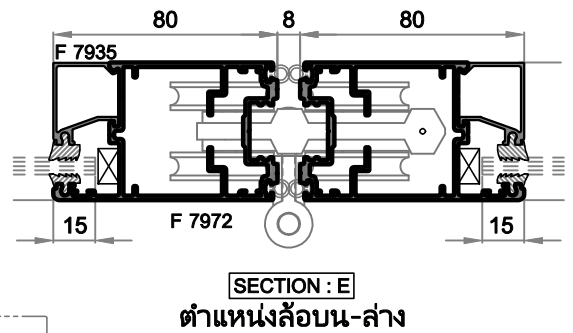
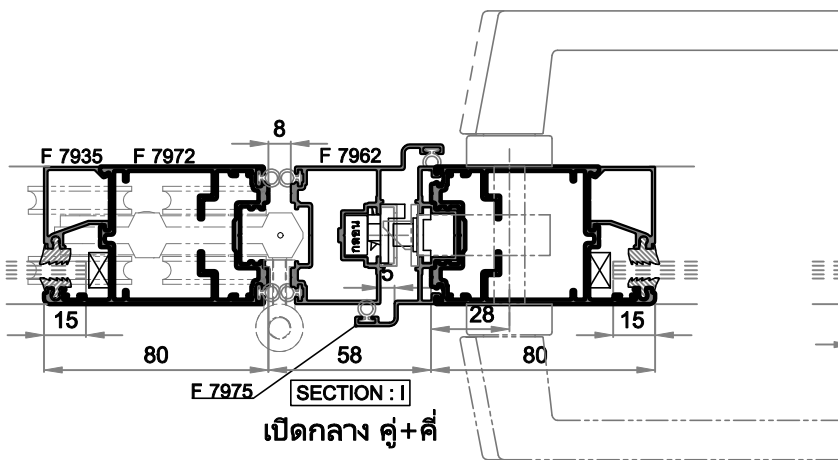
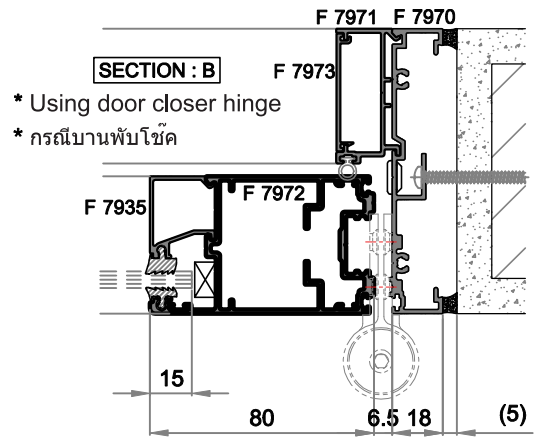
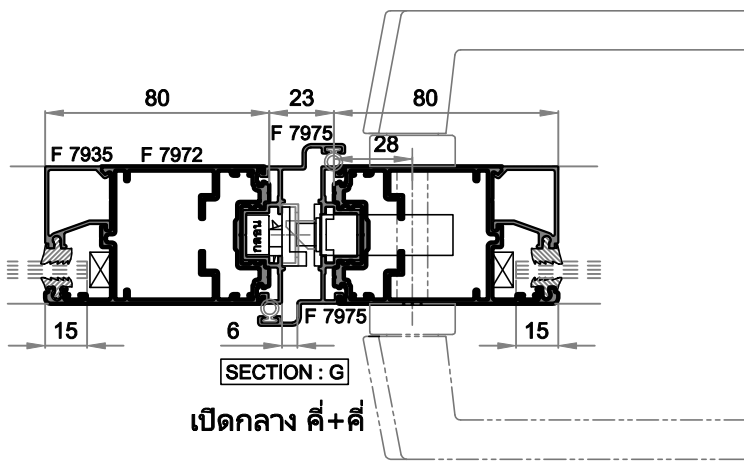
SECTION : D
เปิดสวิงติดเฟรมข้าง



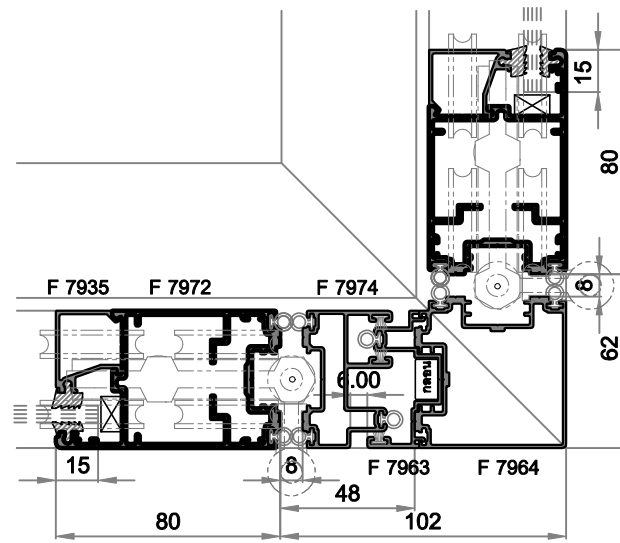
SECTION : A

SECTION : B

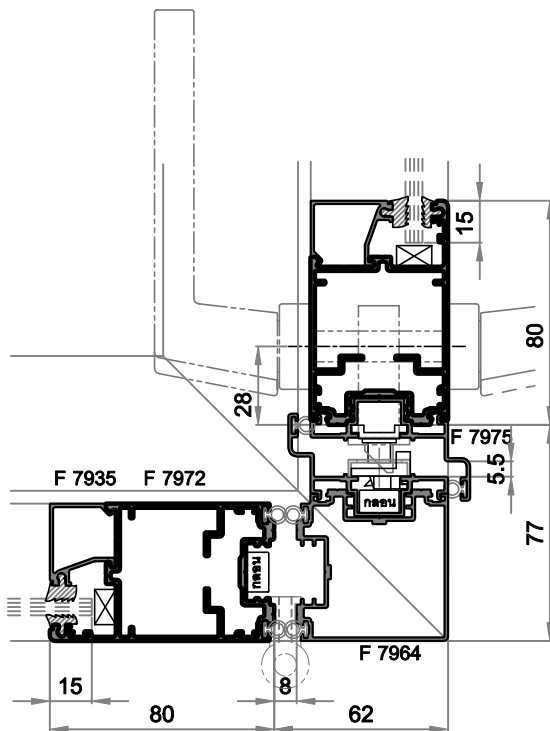
BI-FOLD DOORS



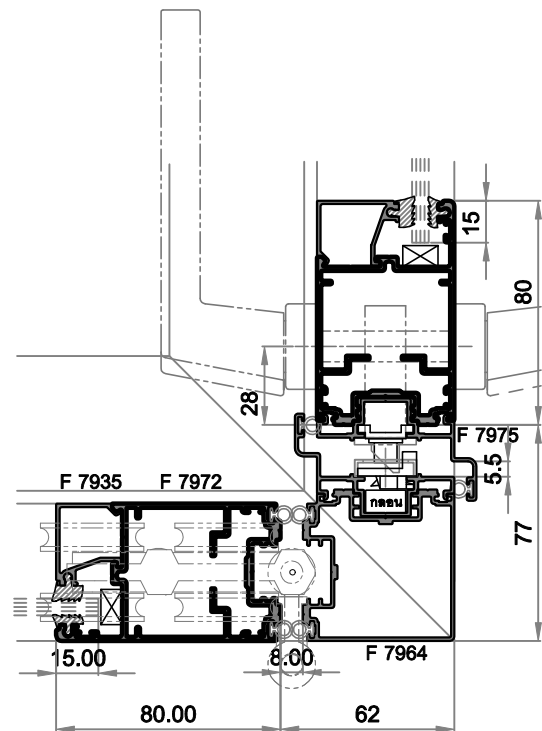
BI-FOLD DOORS



เข้ามุม คู่+คู่



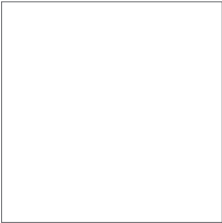
เข้ามุม คี่+คี่



เข้ามุม คู่+คี่

STANDARD COLOR

POWER COAT



STANDARD WHITE



STANDARD BLACK

SAHARA EFFECT



BLACK SAHARA



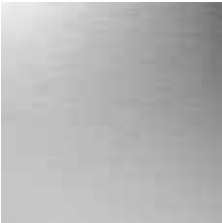
GREY SAHARA

WOOD GRAIN



GOLDEN TEAK

ANODIZING



NATURAL ANODISED



BLACK ANODISED

CERTIFICATES





Fuji Metal Company Limited

22/1 หมู่ 2 ถ.พระราม 2 ต.บางกระเจ้า อ.เมือง จ.สมุทรสาคร 74000 โทร. +66(34) 497 077-79 แฟกซ์. +66(34) 497 076  sales@fuji-metal.co.th

22/1 Moo 2 Rama 2 Rd., T.Bang-kra-chau, A.Muang, Samutsakorn 74000 Te : +66(34) 497 077-79 Fax : +66(34) 497 076  www.fuji-metal.co.th



หมอก.218-2520
หมอก.284-2560



@FUJIMETAL



www.facebook.com/fujimetal

