

# Gyproc® Product Information

คู่มือการเลือกใช้ผลิตภัณฑ์ จาก ยิปซอก

- Gyproc® GypWall® System
- Gyproc® Wall Lining System
- Gyproc® Plaster System
- Gyproc® Ceiling System
- Gyproc® Gypsum Board
- Gyproc® Plaster
- Gyproc® Ceiling Tile
- Gyproc® GypFrame™
- Gyproc® Accessories



# CONTENT

ระบบผนังยิปซัม ยิปรอก 2

ระบบผนังยิปซัม ยิปรอก แบบกรูกับ 5

ระบบปูนฉาบ ยิปซัม ยิปรอก 6

ระบบฝ้าเพดานฉาบเรียบ และฝ้าเพดานที-บาร์ยิปรอก 7

แผ่นยิปซัม ยิปรอก 11

ปูนยิปรอก 20

แผ่นฝ้าเพดาน ที-บาร์ 25

การทอเก็บแผ่นตัด 36

การขนย้ายแผ่น 37





## ระบบผนังยิปซัม ยิปรอก

การเลือกใช้ผนังยิปซัมแต่ละประเภทให้เหมาะกับการใช้งานจะช่วยลดต้นทุนการก่อสร้างได้มาก **ยิปรอก** ได้คิดค้นและพัฒนาาระบบผนังยิปซัมที่หลากหลาย เพื่อตอบสนองความต้องการใช้งาน สามารถประยุกต์ใช้ได้กับทุกส่วนของผนังภายในอาคาร คือ

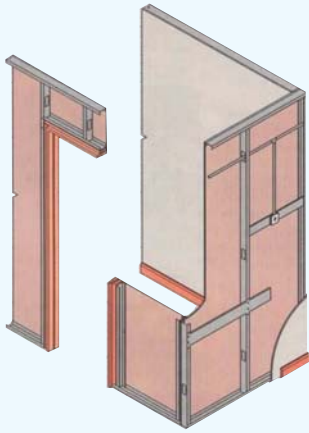
ผนังยิปซัม เพื่อกัน-แบ่งพื้นที่ใช้สอยในอาคาร	ผนังยิปซัม เพื่อกรุ-ฉาบกับ และปูนยิปรอก เพื่อฉาบตกแต่งผนังภายใน
<p><b>GypWall® System</b></p> <ul style="list-style-type: none"> <li>• GypWall® CLASSIC</li> <li>• GypWall® CURVE</li> <li>• GypWall® ROBUST</li> <li>• GypWall® QUIET</li> <li>• GypWall® AUDIO</li> <li>• GypWall® AQUA</li> </ul>	<p><b>DriLyner® System</b></p> <p><b>GypLyner™ System</b></p> <p><b>GypLyner™ IWL System</b></p> <p><b>Gyproc® Plaster System</b></p>

ระบบผนังยิปซัม ออกแบบสำหรับผนังภายในชนิดไม่รับน้ำหนัก (Non-Loadbearing) นอกจากจะติดตั้งได้ง่าย แข็งแรง ทนทาน กันความร้อน ทนไฟ และช่วยลดเสียงรบกวนได้อย่างดี



## ระบบผนังยิปซัม ยิปรอก

### GypWall® System



#### GypWall® System

ผนังยิปซัมสำหรับกัน-แบ่งการใช้พื้นที่ภายในอาคาร โดยใช้โครงคร่าวเหล็ก C-STUD และ U-TRACK พร้อมปิดทับด้วยแผ่นยิปซัม Gyproc® ทั้ง 2 ด้าน

#### คุณสมบัติ

- น้ำหนักเบาเพียง 18 กก./ตร.ม.
- ขนาดโครงคร่าวมีให้เลือกหลากหลาย
- ร้อยท่องานระบบประปา-ไฟฟ้าฝังในผนังง่าย
- ออกแบบให้ทาบไฟได้ตั้งแต่ 1 - 2 ซม.
- ติดตั้งและปรับเปลี่ยนง่าย

## GypWall® System

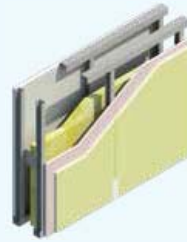
### GypWall® CLASSIC System



#### GypWall® CLASSIC System

ยิปวอลด์ คลาสสิก เป็นระบบผนังยิปซัมที่มีน้ำหนักเบา และไม่รองรับน้ำหนักจากโครงสร้างภายนอก (Non-Loadbearing) เหมาะที่จะใช้เป็นผนังกันระหว่างห้อง อีกทั้งยังช่วยประหยัดงบประมาณ และสามารถปรับเปลี่ยนใช้ในทุกประเภทของอาคารได้อย่างอเนกประสงค์

#### GypWall® QUIET System



ยิปวอลด์ ไควท เอ็ด เป็นระบบผนังยิปซัมที่มีน้ำหนักเบา และไม่รองรับน้ำหนักจากโครงสร้างภายนอก (Non-Loadbearing) ใช้ผนังอะคูสติกแบบกวี้นเฟรม เพื่อประสิทธิภาพในการกันเสียงที่ดี และเหมาะที่จะนำไปใช้กับผนังระหว่างห้องในอพาร์ทเมนท์ หรือโรงแรม

### GypWall® QUIET System

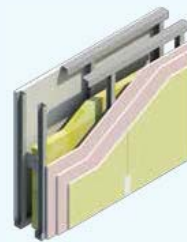
### GypWall® CURVE System



#### GypWall® CURVE System

เพื่อเป็นการประหยัดงบประมาณ และง่ายต่อการติดตั้ง ระบบผนังยิปวอลด์ เคิร์ฟสามารถใช้ได้กับทุกประเภทของอาคาร และตอบโจทย์ทั้งในแง่ของความยืดหยุ่นของพื้นที่ใช้สอย และความสวยงาม

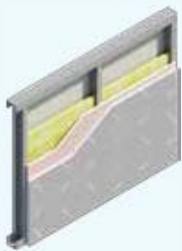
#### GypWall® AUDIO System



ยิปวอลด์ ออดิโอ เป็นระบบผนังยิปซัมที่ไม่รองรับน้ำหนักจากโครงสร้างภายนอก (Non-Loadbearing) แบบกวี้นเฟรมที่มีประสิทธิภาพสูงในการกันเสียงระหว่างห้องได้สูงสุด เหมาะที่จะใช้ในห้องเลคเชอร์ โรงภาพยนตร์ หรือห้องซ้อมดนตรี

### GypWall® AUDIO System

### GypWall® ROBUST System



#### GypWall® ROBUST System

ระบบผนังยิปวอลด์ โรบัสต์ เป็นระบบผนังที่มีความแข็งแรง และทนต่อแรงกระแทกได้สูง เหมาะสำหรับบริเวณที่มีผู้คนสัญจรพลุกพล่าน ซึ่งต้องการความแข็งแรง และทนทานต่อการใช้งานหนัก

#### GypWall® AQUA System



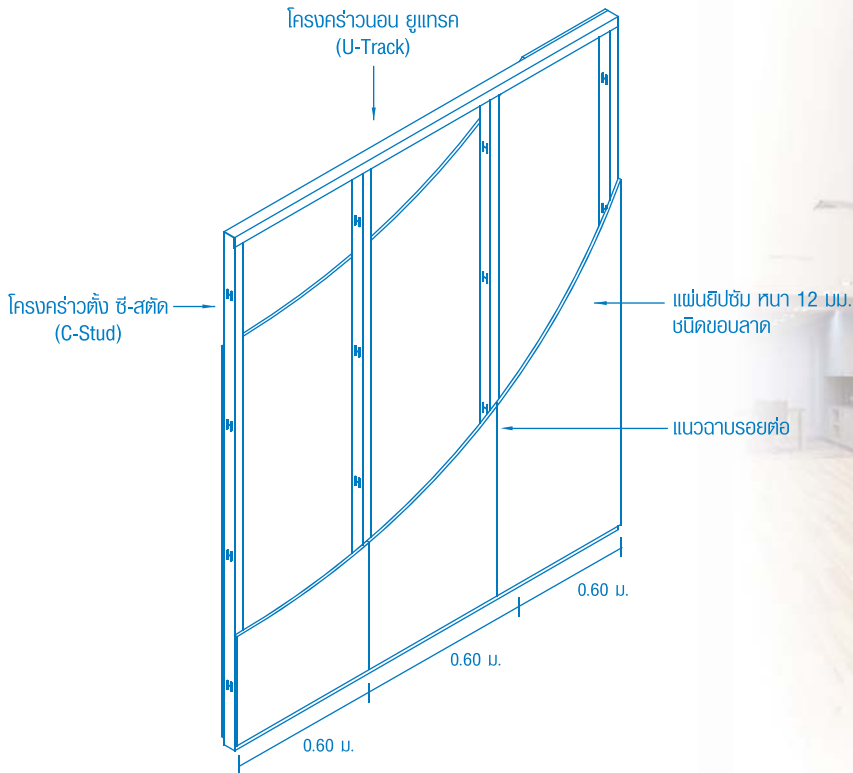
ยิปวอลด์ อะควา เป็นระบบผนังยิปซัมที่เหมาะสมกับการใช้ในบริเวณพื้นที่เปียก เช่น บริเวณห้องน้ำ ห้องครัว โดยระบบผนังยิปวอลด์ อะควา สามารถทนความเปียกชื้นสูง

### GypWall® AQUA System



# โครงคร่าวเหล็กชุบสังกะสี สำหรับระบบผนัง GypWall®

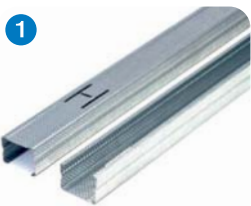
ขนาดของโครงคร่าวเหล็กชุบสังกะสี GypFrame™ เลือกใช้ตามลักษณะการรับน้ำหนัก (Dead Load)



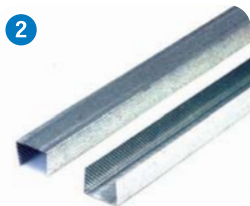
มอก. 863-2532

ชื่อระบบโครงคร่าวผนังยิปวอลล์	โครงคร่าว ซี-สตัด (C-Stud)	โครงคร่าว ยู-แทรค (U-Track)	มาตรฐานรับรอง
GypWall™ 50	49S50	51T50	มอก. 863-2532
	62S50	64T50	
	74S50	76T50	
	92S50	94T50	

## วัสดุและอุปกรณ์



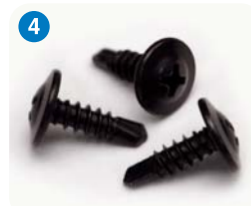
โครงคร่าว ซี-สตัด



โครงคร่าว ยู-แทรค



พุกเหล็ก 6 มม.



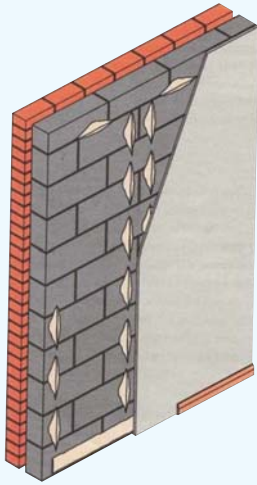
สกรูยิงโครง



สกรูซีปซิม 25, 38, 45 มม.

## ระบบผนังยิปซัม ยิปรอก

### DriLyner® System



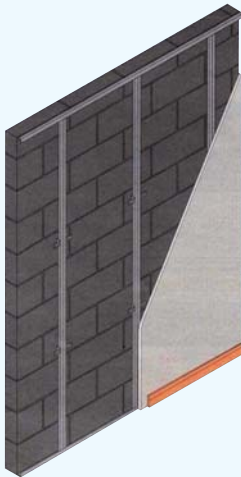
#### DriLyner® System

ผนังยิปซัมชนิดไม่รับน้ำหนัก สำหรับกรุทับผิวผนังคอนกรีต หรือผนังก่ออิฐ ด้านในของอาคารด้วยแผ่นยิปซัม Gyproc® โดยใช้ปูนกาวติดแผ่นยิปซัม คุณภาพสูง DriLyner® Adhesive Plaster เป็นตัวยึดเกาะและยังไม่ต้องปูพื้นก่อนการติดตั้ง

#### คุณสมบัติ

- ช่วยแก้ปัญหาคือความไม่เรียบของผนังเดิม เช่น รอยร้าวหรือการเอนล้มไม่ได้อาคาร
- ติดตั้งง่ายและประหยัดค่าใช้จ่าย
- ลดพื้นที่ห้องด้วยความหนาของระบบ หลังติดตั้งเพิ่มขึ้นเพียง 20-25 มม. (การติดตั้งมาตรฐาน)
- ป้องกันความร้อนจากภายนอกเข้าสู่ภายในอาคารอย่างดียิ่ง

### GypLyner™ System



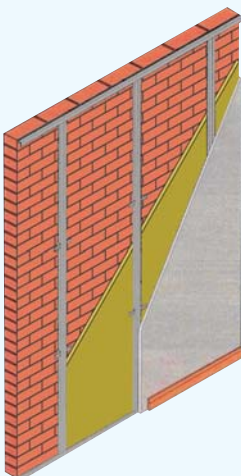
#### GypLyner™ System

ผนังยิปซัมสำหรับการกรุทับพื้นผิวผนังคอนกรีตหรือผนังก่ออิฐ โดยใช้โครงคร่าวเหล็ก GypFrame™ ML50A ปิดทับด้วยแผ่นยิปซัม Gyproc® 1 ด้าน เพื่อการตกแต่ง เพิ่มประสิทธิภาพในด้านการป้องกันความร้อนและเสียงรบกวนได้ดี

#### คุณสมบัติ

- น้ำหนักเบาเพียง 10 กก./ตร.ม.
- ติดตั้งง่าย รวดเร็ว แข็งแรง ทนทาน
- ติดตั้งโดยปิดทับระบบท่อประปา-ไฟฟ้าได้ง่าย
- ไม่ต้องปรับพื้นผิวก่อนติดตั้ง

### GypLyner™ IWL System



#### GypLyner™ IWL System

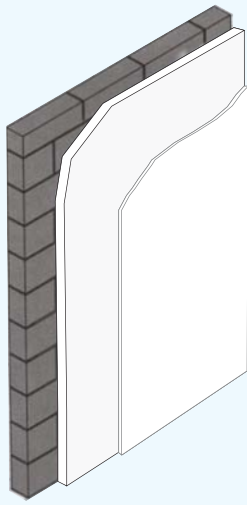
ระบบผนังยิปซัมไลน์เนอร์ IWL เป็นระบบผนังยิปซัมที่มีน้ำหนักเบา และไม่รองรับน้ำหนักจากโครงสร้างภายนอก (Non-Loadbearing) ซึ่งทำการติดตั้งระบบผนังในส่วนหนึ่งของผนังด้านในบ้านที่ติดกับภายนอก โดยการกรุทับผนังเดิมด้วยแผ่นยิปซัมบอร์ด เพื่อเพิ่มประสิทธิภาพในเรื่องคุณสมบัติของการกั้นไฟและการกั้นเสียงระหว่างห้อง โดยเฉพาะที่จะใช้กับการติดตั้งผนังใหม่ หรือต่อเติมผนังส่วนที่มีอยู่แล้ว

#### คุณสมบัติ

- น้ำหนักเบา เริ่มต้นเพียง 10 กก./ตร.ม.
- ติดตั้งง่าย รวดเร็ว แข็งแรง ทนทาน
- สามารถปรับช่องว่างระหว่างผนังเดิมกับแผ่นยิปซัมบอร์ด เพื่อเพิ่มประสิทธิภาพการกั้นเสียงได้ดีขึ้น

## ระบบผนังยิปซัม ยิปรอก

Gyproc® Plaster System



### Gyplast™ Leveling Plaster System ระบบปูนฉาบหนาภายใน ยิปพลาสต์

ปูนยิปรอก โปรโคัท เป็นระบบปูนฉาบหนาภายใน สูตรน้ำหนักเบาพิเศษ สีขาว ใช้งานง่ายเสร็จงานไว ใช้สำหรับงานฉาบหนา ตั้งแต่ 5-50 มม. โดยไม่แตกร้าว เพื่อปรับระดับผนังคอนกรีต ก่อผนังคอนกรีต และผนังอิฐทุกชนิด ก่อนฉาบบาง สกิมโค้ททับหน้า โดยใช้เฉพาะงานภายในอาคาร ปูนยิปรอก โปรโคัท ผลิตตามมาตรฐานยุโรป EN 13279-1

#### คุณสมบัติพิเศษ



เนื้อขาว ไร้รอยร้าว



ปูนกันร้อน ผนังเย็น ไม่อมความร้อน



ใช้งานง่าย สเสร็จงานไว



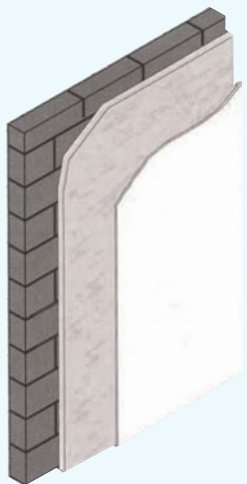
ยึดเกาะดีเยี่ยม ใช้ได้กับทุกพื้นผิว



สะดวกรวดเร็ว ไม่เป็นตำบ ไม่กัดมือ



ใช้เฉพาะภายในอาคาร



### Gypline™ Smoothing System ระบบปูนฉาบสกิมโค้ทภายใน ยิปไฟน์

ปูนยิปโคัท โทกอล เป็นระบบปูนฉาบสกิมโค้ทภายใน สีขาว ใช้สำหรับงานฉาบบาง 0.5-5 มม. โดยไม่แตกร้าว ใช้ฉาบกับผิวท่อน้ำผนัง และเพดานก่อผนัง สามารถใช้กับพื้นผิวได้หลายชนิด เช่น ปูนฉาบทั่วไป, ผนังคอนกรีต, แผ่นยิปซัม ช่วยปกปิดรอยผิวเม็ดทราย รูพรุน ปกปิดรอยแตกร้าวต่างๆ ทำให้พื้นผิวเรียบเนียนสวยงาม โดยใช้เฉพาะงานภายในอาคาร และสามารถทาสีทับได้โดยไม่ต้องทาสีรองพื้น โดยกำจัดฝุ่นก่อนทาสี\*

#### คุณสมบัติพิเศษ



สูตรพิเศษ ไม่ต้องทาสีรองพื้น\*



ฉาบเส้น ได้พื้นที่มากกว่า 15%

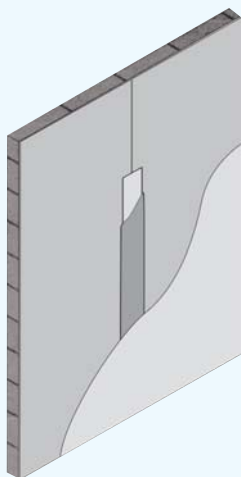


เรียบเนียน ไร้รอยร้าว



ใช้เฉพาะภายในอาคาร

\*เฉพาะสีสินค้า GypCote TOTAL และ Gyproc® ProCote TOP



### Gyfill™ JOINTING System ระบบปูนฉาบรอยต่อ ยิปฟิลล์

ปูนฉาบรอยต่อยิปซัม เหมาะใช้ในงานฉาบรอยต่อแผ่นยิปซัม เพื่อการตกแต่งผิว ใ้เรียบก่อนทาสี หรือตีควอลส์เปเปอร์ งานฉาบปิดหัวสกรู ตลอดจนงานซ่อมแซมรอยชำรุดบนพื้นผิวของงานยิปซัมทุกประเภท อีกทั้งการฉาบปิดรอยต่อ ยังช่วยเพิ่มคุณสมบัติของการทนไฟ และการกันเสียงของผนังให้ดียิ่งขึ้น ซึ่งระบบปูนฉาบรอยต่อของยิปรอก ได้ออกแบบปูนฉาบมาหลายชนิด เพื่อให้เหมาะสมกับงานในแต่ละประเภท เช่น งานฉาบรอยต่อแผ่นยิปซัมทั่วไป, งานฉาบรอยต่อแผ่นยิปซัมชนิดคนชั้น, งานฉาบรอยต่อแผ่นยิปซัมชนิดคนทากานสูง, และอื่นๆ

#### คุณสมบัติพิเศษ



ทนความชื้นสูง ตามมาตรฐาน H1 Standard\* \*ประสิทธิภาพการดูดซึมน้ำน้อยกว่า 5%



ทนแรงกระแทกสูง



สูตรพิเศษ ไม่ต้องทาสีรองพื้น\*






ยึดเกาะดีเยี่ยมบนแผ่นยิปซัม





# แผ่นยิปซัม ยิปรอก สำหรับฝ้าเพดานฉาบเรียบ และเพดาน ที-บาร์ (Gyproc®)

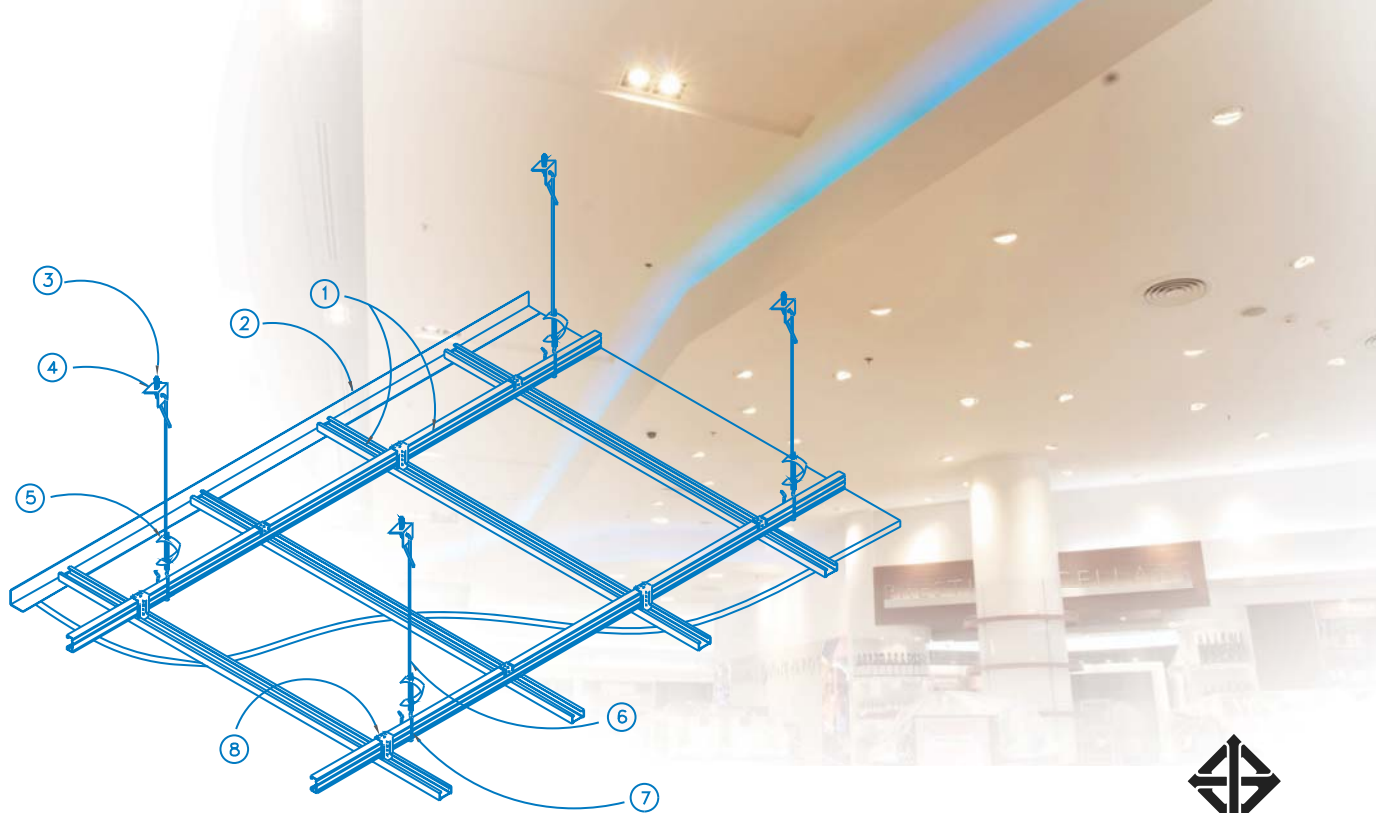
## ขนาดและความหนาของแผ่นยิปซัม ยิปรอก Gyproc®

ประเภทของงาน	ลักษณะของแผ่น	ความหนา แผ่น (มม.)	ขนาด แผ่น (มม.)	น้ำหนักของชนิดแผ่นธรรมดาและชนิดบุลูมิเนียมฟอยล์ (กก. / แผ่น)			
				9 มม.	12 มม.	13 มม.	15 มม.
งานฝ้าเพดาน ฉาบเรียบ	 ขอบลาด (RE)	9, 12, 15*	1200 x 2400	18.20	25.03	-	32.77
ฝ้าเพดาน T-Bar ระยะโครงคร่าว 600 x 600 มม. 605 x 605 มม.	 ขอบเรียบ (SE)	9, 12	595 x 595 (สำหรับโครงคร่าว 600 x 600 มม.) 600 x 600 (สำหรับโครงคร่าว 605 x 605 มม.)	2.37	3.08	-	4.09
ฝ้าเพดาน T-Bar ระยะโครงคร่าว 600 x 1200 มม. 605 x 1210 มม.	 ขอบเรียบ (SE)	12	595 x 1195 600 x 1200	-	6.18	-	7.50

หมายเหตุ \* เป็นขนาดพิเศษต้องสั่งล่วงหน้า

# โครงคร่าวเหล็กชุบสังกะสี สำหรับฝ้าเพดานฉาบเรียบ (GypFrame™)

ขนาดของโครงคร่าวเหล็กชุบสังกะสี GypFrame™ เลือกใช้ตามลักษณะการรับน้ำหนัก (Dead Load)



มอก. 863-2532

ระบบโครงคร่าว	โครงคร่าวหลัก	โครงคร่าวซอย	การรับน้ำหนัก (นิวตัน / ม.)		ชั้นคุณภาพ มอก. 863-2532
			ทดสอบ	มอก. 863-2532	
GypFrame™ XL50	XL50	XL50	240		ชั้นคุณภาพที่ 1
GypFrame™ ML50A	ML50A	ML50A	120		ชั้นคุณภาพที่ 2
GypFrame™ SL40	SL40	SL40	-		-

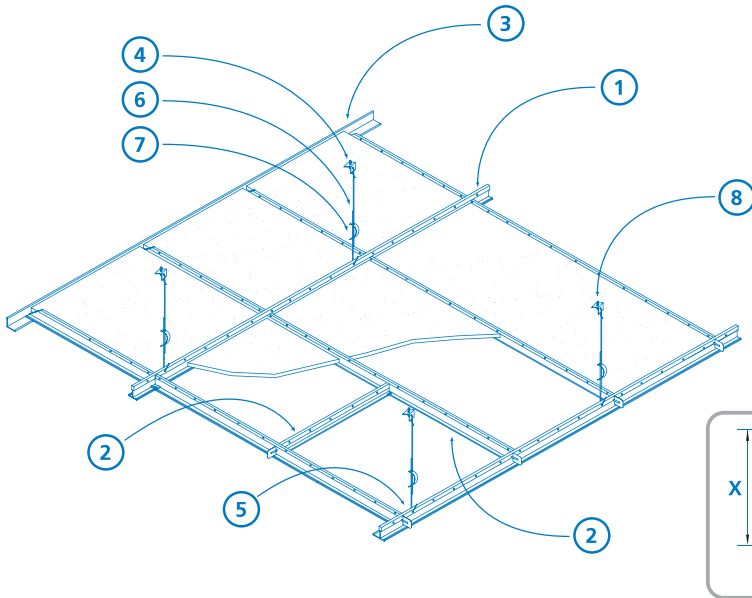
## วัสดุและอุปกรณ์





# โครงคร่าวเหล็กชุบสังกะสี สำหรับระบบฝ้าเพดาน ที-บาร์ ยิปรอก กริด

## ขนาดของโครงคร่าวเหล็กชุบสังกะสี สำหรับระบบฝ้าเพดาน ที-บาร์ ยิปรอก กริด (Gyproc® Grid)



ชื่อระบบโครงคร่าว	(X,Y) ขนาดหน้าตัด เมน-ที	X สูง (มม.)	Y กว้าง (มม.)	การรับน้ำหนัก	ระดับการใช้งาน รับน้ำหนัก ตาม ASTM C635	สินค้าที่ใช้ควบคู่กัน โดยเฉพาะ
ยิปรอก กริด 38	38T24	38	24	ไม่น้อยกว่า 17.9 กก./ม.	ปานกลาง	แผ่นเซโลเท็กซ์ เอชดี รุ่นขอบบังใบ
ยิปรอก กริด 32	32T24	32	24	ไม่น้อยกว่า 7.4 กก./ม.	ไม่ต้องการรับน้ำหนักมาก	แผ่นเซโลเท็กซ์ เอชดี รุ่นขอบบังใบ
ยิปรอก กริด 38T15	38T15	38	15	ไม่น้อยกว่า 13.5 กก./ม.	ไม่ต้องการรับน้ำหนักมาก	แผ่นยิปโทน โทล์ รุ่นขอบบังใบ

หมายเหตุ สินค้ายิปรอก กริด สามารถใช้คู่กับแผ่นฝ้าเพดานชนิดต่างๆ ได้ทุกระบบ เช่น กลุ่มสินค้า คาโซปราโม-แผ่นโปร่งแสง, กลุ่มสินค้ายิปเร็กซ์-แผ่นฝ้าที่ผิวหน้าบุด้วยไวนิล กลุ่มสินค้าเซโลเท็กซ์ เอชดี-แผ่นฝ้าอะคูสติค ดูดซับเสียง, กลุ่มสินค้ายิปโทน-แผ่นยิปซัม อะคูสติค ลดเสียงสะท้อน ยกเว้นแผ่นยิปโทนรุ่นขอบบังใบ ใช้เฉพาะกริด 38T15 เท่านั้น และแผ่นเซโลเท็กซ์ เอชดี รุ่นขอบบังใบกริด 38 และกริด 32

## อุปกรณ์มาตรฐาน



เมน-ที (โครงหลัก) ของกริด 38 และกริด 32 ความยาว  
• 3600 มม. • 3630 มม.

เมน-ที (โครงหลัก) ของกริด 38M15 ความยาว 3600 มม.



ครอส-ที (โครงซอย) ของกริด 38 และกริด 32 ความยาว  
• 1200 มม. และ 600 มม.  
• 1210 มม. และ 605 มม.

ครอส-ที (โครงซอย) ของกริด 38C15 ความยาว 1200 มม. และ 600 มม.



จากริมที-บาร์ ของกริด ทุกระบบ (กริด 38, กริด 32 และกริด 38T15) ความยาว 3600 มม.



ฉากเหล็ก 2 รู



ขอทิว ที-บาร์



ลวด 4 มม.



สปริงปรับระดับ



พุกเหล็ก 6 มม.

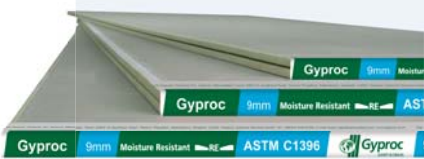
## ข้อมูลทางเทคนิค (Technical Information)

### ชนิดของแผ่น Gypsum Board



**ชนิดธรรมดา (Regular Board)**

- คุณสมบัติ** : ไม่ติดไฟ กันเสียงและความร้อน พื้นผิวเรียบเนียน ติดตั้งง่าย สะดวก ปลอดภัยต่อสุขภาพและสิ่งแวดล้อม
- ความหนา (มม.)** : 9, 12, 15
- ขนาดมาตรฐาน (มม.)** : 1200 x 2400 มม.
- ชนิดขอบ** : ขอบเรียบ (SE), ขอบลาด (RE)
- ลักษณะการใช้งาน** : สำหรับติดตั้งฝ้าเพดานหรือผนังภายในทั่วไป
- มาตรฐาน** : ASTM C 1396 / มอก. 219-2552 / BS EN 520:2009 +A1:2009



**ชนิดทนความชื้น (Moisture Resistant Board)**

- คุณสมบัติ** : ทนความชื้นเป็นพิเศษ เนื้อยิปซัมมีสารลดการดูดซึมความชื้น (Silicone) แผ่นจะดูดซึมน้ำไม่เกิน 5% โดยน้ำหนัก
- ความหนา (มม.)** : 9, 12
- ขนาดมาตรฐาน (มม.)** : 1200 x 2400 มม.
- ชนิดขอบ** : ขอบเรียบ (SE), ขอบลาด (RE)
- ลักษณะการใช้งาน** : สำหรับติดตั้งฝ้าเพดานทั้งภายในและภายนอกห้องน้ำ, ผนังห้องน้ำ โดยปุกระเบื้องกับแผ่นยิปซัมอีกชั้น
- มาตรฐาน** : ASTM C 1396 / มอก. 219-2552 / BS EN 520:2009 +A1:2009



**ชนิดอลูมิเนียมฟอยล์ (Foil Backed Board)**

- คุณสมบัติ** : แผ่นยิปซัมปิดทับด้วยแผ่นอลูมิเนียมฟอยล์ ลดการสะท้อนรังสีและความร้อน ได้ถึง 95%
- ความหนา (มม.)** : 9, 12, 15\*
- ขนาดมาตรฐาน (มม.)** : 1200 x 2400 มม.
- ชนิดขอบ** : ขอบเรียบ (SE), ขอบลาด (RE)
- ลักษณะการใช้งาน** : สำหรับติดตั้งฝ้าเพดานบริเวณใต้หลังคา หรือผนังด้านที่รับแสงแดด
- มาตรฐาน** : ASTM C 1396 / มอก. 219-2552 / BS EN 520:2009 +A1:2009



**ชนิดทนไฟ (Fire Stop Board)**

- คุณสมบัติ** : เนื้อยิปซัมผสมใยแก้ว (Fiber Glass) ใช้กระดาษเหนียวอัดแน่นพิเศษ เป็นวัสดุทนไฟได้นาน 1-3 ชั่วโมง
- ความหนา (มม.)** : 13, 16
- ขนาดมาตรฐาน (มม.)** : 1200 x 2400 มม.
- ชนิดขอบ** : ขอบลาด (RE)
- ลักษณะการใช้งาน** : สำหรับติดตั้งบริเวณทางหนีไฟ, ห้องครัว, ห้องเก็บของ, โรงภาพยนตร์ หรือใช้ทำโครงสร้างเหล็กเพื่อป้องกันการเสีงกำลังเมื่ออาคารเกิดเพลิงไหม้
- มาตรฐาน** : ASTM C 1396 / มอก. 219-2552 / BS EN 520:2009 +A1:2009



**ชนิดทนทานสูงมาก (DuraLine Board)**

- คุณสมบัติ** : แผ่นยิปซัมมีความทนทานสูงเพราะมีส่วนผสมของใยแก้วและสารป้องกันไฟลาม ช่วยเพิ่มความแข็งแรงของเนื้อยิปซัม
- ความหนา (มม.)** : 13
- ขนาดมาตรฐาน (มม.)** : 1200 x 2400 มม.
- ชนิดขอบ** : ขอบลาด (RE)
- ลักษณะการใช้งาน** : สำหรับโครงสร้างอาคารที่ต้องการความแข็งแรง ทนทาน เช่น โรงแรม, โรงพยาบาล, ห้างสรรพสินค้า, โรงเรียน, คอนโดมิเนียม, โรงงานอุตสาหกรรม หรือบ้านพักอาศัยทั่วไป
- มาตรฐาน** : ASTM C 1396 / มอก. 219-2552 / BS EN 520:2009 +A1:2009

\* สำหรับรุ่นและความหนาอื่นๆ กรุณาสอบถามเพิ่มเติมที่แผนกลูกค้าสัมพันธ์



มอก. 219-2552



• ASTM C 1396



• BS EN 520:2009 +A1:2009



Singapore Green Label



ยิปรอกผู้นำด้านผลิตภัณฑ์ผนังยิปซัม ฝ้าเพดาน และระบบการติดตั้ง

ยิปซัม ยิปรอก ฮาบีโต้ คือนวัตกรรมยิปซัมบอร์ดที่ถูกรออกแบบมาเป็นพิเศษ เพื่อให้คุณสามารถจัดการพื้นที่ภายในบ้านได้อย่างรวดเร็วลงตัว และเราเข้าใจถึงความต้องการที่แท้จริงของผู้อาศัยเป็นอย่างดี

ยิปซัม ยิปรอก ฮาบีโต้ มีจุดมุ่งหมายในการพัฒนาผลิตภัณฑ์ที่เรายึดปฏิบัติเสมอมาคือ มอบคุณความสะดวกสบายเพื่อตอบสนองไลฟ์สไตล์ของผู้อาศัย

ยิปซัม ยิปรอก ฮาบีโต้ มีความแข็งแรง ทนทาน มีคุณสมบัติป้องกันเสียงรบกวนซึ่งเป็นคำตอบที่ดีที่สุดสำหรับผู้ที่ต้องการปรับเปลี่ยนพื้นที่พักอาศัยให้เข้ากับความต้องการของตน ทั้งในปัจจุบันและอนาคต

ความง่ายตายในการติดตั้งและสะดวกสบายในการใช้งานคือสิ่งที่ ยิปซัม ยิปรอก ฮาบีโต้ มอบให้คุณ เพื่อนำเสนอคุณค่าของการอยู่อาศัยอย่างยั่งยืน

## ประโยชน์ที่ได้จากแผ่นยิปซัม ยิปรอก ฮาบีโต้

### ป้องกันเสียง

การติดตั้ง ยิปซัม ยิปรอก ฮาบีโต้ ร่วมกับโครงคร่าว และฉนวนกันเสียงจะสามารถช่วยลดเสียงรบกวนจากห้องใกล้เคียงได้

### ติดตั้งง่าย

ยิปซัม ยิปรอก ฮาบีโต้ มีความแข็งแรงมากเป็นพิเศษ โดยสามารถรับน้ำหนักได้ถึง 30 กก./จุด เพียงใช้แค่สกรูไม้เบอร์ 10 แกมยังสะดวกในการแบ่งใช้งาน เพียงใช้คัตเตอร์ตัดเหมือนกับยิปซัมบอร์ดทั่วไป



### หมายเหตุ:

ต้องใช้สกรูพิเศษที่พัฒนามาเพื่อ ยิปซัม ยิปรอก ฮาบีโต้ ร่วมกับโครงคร่าวยิปรอกเสมอ โดยใช้ไขควงไฟฟ้าไร้สาย ความเร็วรอบไม่เกิน 500 รอบต่อนาที




### ประหยัดค่าใช้จ่ายและเป็นมิตรต่อสิ่งแวดล้อม

ยิปซัม ยิปรอก ฮาบีโต้ เป็นทางเลือกใหม่ของผู้ที่ต้องการประหยัดค่าใช้จ่ายในการติดตั้ง ประหยัดเวลา ให้ความแข็งแรง และยังสามารถรีไซเคิลได้ถึง 100% อีกด้วย

## ข้อมูลทางเทคนิค (Technical information)

### แผ่นยิปซัม ยิปรอก ฮาบีโต้ Gyproc® Habito®

- ความหนา 12.5 มม.
- ชนิดขอบแผ่นยิปซัม ขอบลาด (RE) 
- ขนาดแผ่น 1200 x 2400 มม.
- น้ำหนักโดยประมาณ 35 กก./แผ่น สำหรับรุ่นและความหนาอื่นๆ กรุณาสอบถามเพิ่มเติมที่แผนกลูกค้าสัมพันธ์

### มาตรฐานการทดสอบแผ่นยิปซัม

- ASTM C 1396 • EN 520:2009

### มาตรฐานการทดสอบแผ่นยิปซัม การทนไฟ

- วัสดุที่ไม่ติดไฟ ตามมาตรฐาน BS 476 Part 7:1997
- ทนไฟได้นาน ตามมาตรฐาน BS 476 Part 22 Class 1

### เป็นมิตรต่อสุขภาพและสิ่งแวดล้อม

- วัสดุสามารถนำมารีไซเคิล
- ไม่ก่อให้เกิดควันพิษ หรือสารที่เป็นอันตรายต่อสุขภาพ





# แผ่นยิปซัมกันร้อนพิเศษ ยิปรอก เทอร์มัลไลน์



นวัตกรรมอีกขั้นของ **แผ่นยิปซัมกันร้อนพิเศษ ยิปรอก เทอร์มัลไลน์** ในการผสม 2 คุณสมบัติพิเศษลดการส่งผ่านความร้อนของแผ่นยิปซัมร่วมกับ ฉนวนโฟม **EPS Hi-Dense (Expandend PolyStyrene High Density)** ให้ประสิทธิภาพสูงสุดในการป้องกันความร้อนจากภายนอกสู่ภายในอาคาร ได้มากกว่าแผ่นยิปซัมธรรมดาถึง 5 เท่า เป็นทางเลือกใหม่ที่จะช่วยลดปริมาณ ความร้อนภายนอก และเก็บความเย็นให้คงอยู่ภายในบ้านได้อย่างดีเยี่ยม



उन. 219-2552



• ASTM C 1396



• BS EN 520:2009 +A1:2009

## ประโยชน์ที่ได้รับจากแผ่นยิปซัมกันร้อนพิเศษ Gyproc® ThermaLine®



### ป้องกันความร้อนได้ 5 เท่า\*

ด้วยนวัตกรรมแผ่นยิปซัมกันร้อนพิเศษ **Gyproc® ThermaLine®** และฉนวนโฟม **EPS Hi-Dense** ความหนาแน่นพิเศษ ป้องกันความร้อนจากภายนอกสู่ภายในอาคารได้ถึง 5 เท่า เมื่อเทียบกับแผ่นยิปซัมธรรมดาที่มีความหนาเดียวกัน



### ช่วยประหยัดค่าไฟ

ช่วยลดการทำงานของเครื่องปรับอากาศจึงช่วยประหยัดไฟได้มากขึ้น **69%** เมื่อติดตั้ง ทั้งระบบฝ้าและผนัง **Gyproc® ThermaLine®**



### ไม่ลามไฟ

ฉนวนโฟม **EPS Hi-Dense** ชนิดไม่ลามไฟ (F-Grade)



### การใช้งานยาวนานนับ 10 ปี

ด้วยคุณสมบัติพิเศษของฉนวนโฟม **EPS Hi-Dense** กันน้ำและกันการแทรกผ่านไอรังเหย เข้าสู่เนื้อชั้นของแผ่น ไม่เสื่อมสภาพและคงอยู่ได้นานกว่า 10 ปี



### ติดตั้งง่ายทั้งบ้านสร้างใหม่และบ้านซ่อมแซม

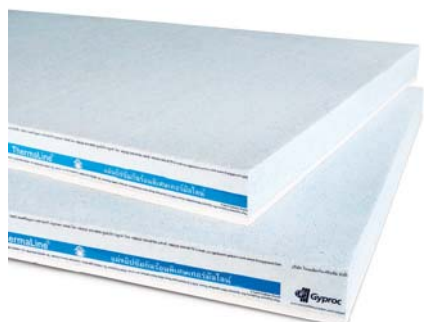
สำหรับงานฝ้าเพดานและผนังอาคารภายในบ้าน ทั้งบ้านใหม่และบ้านที่ซ่อมแซม โดยเฉพาะ ผนังห้องตะวันตกของบ้าน



Singapore Green Label

### เป็นมิตรต่อสิ่งแวดล้อม

แผ่นยิปซัมได้รับมาตรฐาน **Green label** จากประเทศสิงคโปร์ และฉนวนโฟม **EPS Hi-Dense** ผ่านการทดสอบ **RoHS (Restrict of Hazardous Substances)** และ ลดการปล่อยสาร **GHGs (Green House Gas)** ตามมาตรฐานผู้ผลิต



## แผ่นยิปซัมกันร้อนพิเศษ ยิปรอก เทอร์มัลไลน์ มี 3 รุ่น

	ความหนา	ค่า R (m <sup>2</sup> . °c/w)
รุ่นพรีเมียม	59 มม.	1.90
รุ่นสแตนดาร์ด	44 มม.	1.26
รุ่นคลาสสิก	29 มม.	0.75

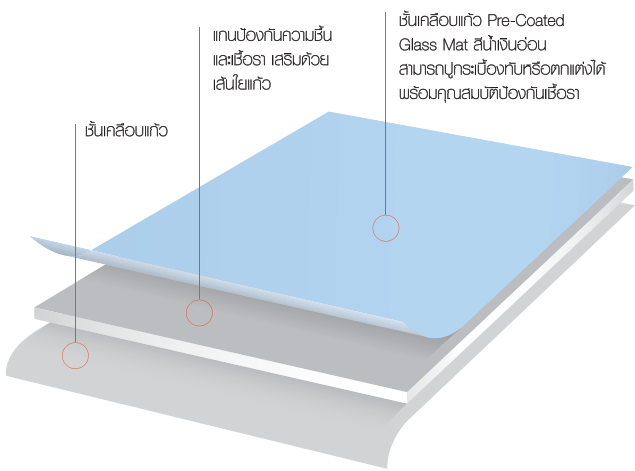
\* สำหรับรุ่น พรีเมียม หนา 59 มม.

\* ผลการทดสอบมาตรฐาน RoHS และการรับรองมาตรฐาน JIS A 9511 (PSR22007)



# Glasroc® H OCEAN

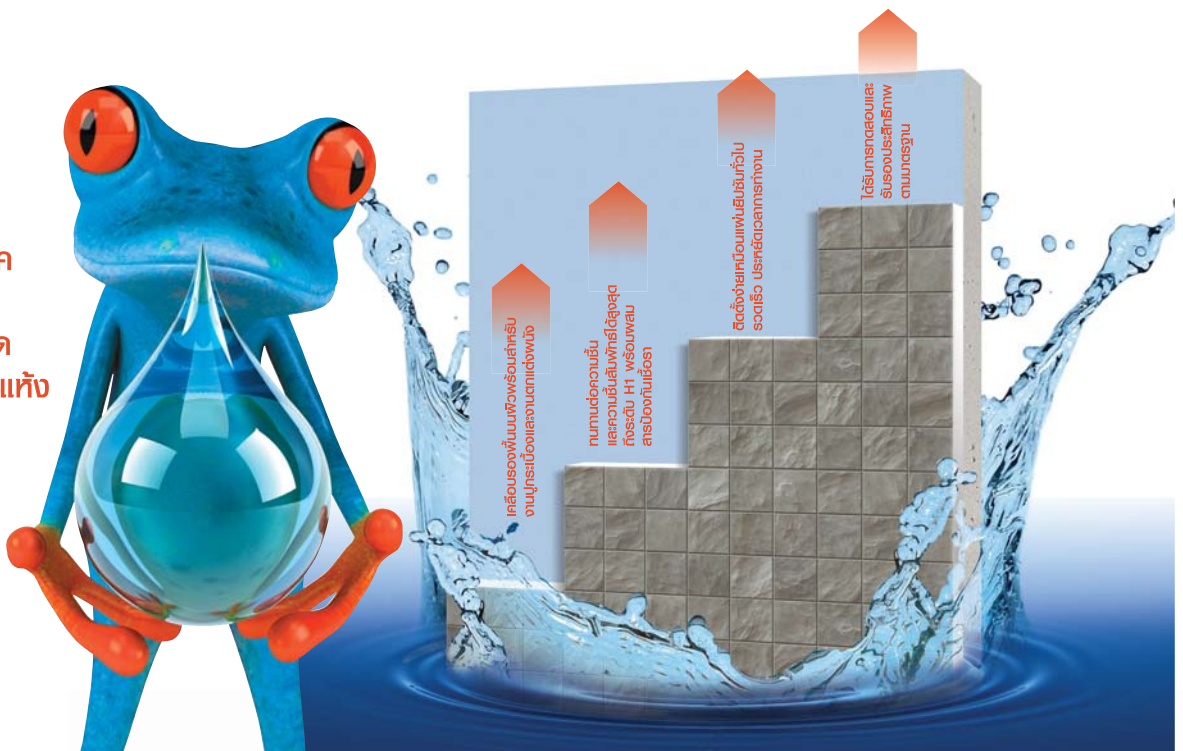
*A water barrier, not a time barrier*



## ข้อจำกัดในการใช้งาน

ยิปรอก กลาสรีก เอช โอเซียน ไม่เหมาะแก่การใช้งานในอุณหภูมิที่สูงกว่า 49 องศาเซลเซียส แต่สามารถทนต่อสภาวะอุณหภูมิจุดเยือกแข็งได้ ไม่เหมาะนำไปใช้ในบริเวณที่ต้องแช่อยู่ในน้ำเป็นเวลานาน เช่น ใช้เป็นถาดรองอาบน้ำหรือภายในสระว่ายน้ำ

ยิปรอก กลาสรีก เอช โอเซียน แผ่นยิปซัมที่ดีที่สุด สำหรับระบบผนังแห้ง ในพื้นที่เปียก



## Gyproc® Glasroc® H OCEAN

แผ่นยิปซัม ยิปรอก กลาสรีก เอช โอเซียน ถูกผลิตขึ้นด้วยเทคโนโลยีการผลิต GRG (Glass Fiber Reinforced Composite) ด้วยวิธีการเคลือบใยแก้วปิดทับบนผิวหน้าของแผ่นยิปซัม แทนการใช้กระดาษตามปกติทั่วไปเพื่อเพิ่มประสิทธิภาพในการทนทานต่อความชื้นและป้องกันการเกิดเชื้อรา

แผ่นยิปซัม ยิปรอก กลาสรีก เอช โอเซียน เหมาะสำหรับงานติดตั้งระบบผนังและฝ้าเพดาน ให้ประสิทธิภาพที่โดดเด่นกว่า โดยสามารถรองรับการปูกระเบื้องกับบนผนังได้สูงถึง 32 กิโลกรัมต่อตารางเมตร



ทนทานต่อความชื้นและความชื้นสัมพัทธ์ได้สูง พร้อมผสมสารป้องกันเชื้อรา



ติดตั้งได้ง่ายและรวดเร็วกว่าการก่ออิฐฉาบปูน



เคลือบร่องพื้นบนผิวพร้อมต่องานปูกระเบื้องและการตกแต่งผนัง



เป็นมิตรต่อสิ่งแวดล้อมสามารถนำมารีไซเคิลได้



แข็งแรง ทนทาน




โซลูชันที่คุ้มค่าที่สุดสำหรับบริเวณที่สัมผัสความเปียกชื้นในอาคาร



ประสิทธิภาพการทนไฟที่ยอดเยี่ยม Euroclass A1

## ข้อมูลทางเทคนิค (Technical information)

ความหนา	12.5 มม.
ชนิดขอบ	ขอบลาด 
ขนาด	1200 x 2400 มม.
น้ำหนักโดยเฉลี่ย	ประมาณ 30 กก. / แผ่น
มาตรฐานการผลิต	EN 15283-1 / EN 520 / EN 12664 / EN 12572 / EN 13501-1
ระดับการซึมน้ำที่ผิวหน้า	น้อยกว่า 180 กรัม / ตร.ม ตามมาตรฐาน EN 520
ค่าการดูดซึมน้ำ	น้อยกว่า 5% ตามมาตรฐาน EN 15283-1
ความเป็นมิตรต่อสุขภาพและสิ่งแวดล้อม	วัสดุสามารถนำมารีไซเคิลไม่ก่อให้เกิดควันพิษหรือสารที่เป็นอันตรายต่อสุขภาพ





## Gyproc® M2TECH System

**Gyproc® M2TECH** คือระบบผนังและฝ้าเพดานภายในอาคารที่ป้องกันความชื้น และเชื้อราได้อย่างมีประสิทธิภาพ ระบบนี้เหมาะสำหรับใช้ในโรงพยาบาล ห้องสัณเฑาะว์ในโรงเรียน บ้านที่มีเด็กเล็ก และอาคารต่าง ๆ ที่มีสภาวะความชื้น ระบบ M2TECH กระจายไปทั่วแผ่นยิปซัมยิปรอก ในขณะที่เดียวกันก็มีปูนฉาบรอยต่อและฝ้าเพดานไฟเบอร์ประสิทธิภาพสูงมาช่วยป้องกันเชื้อราได้อย่างสมบูรณ์



### เพราะเหตุใดความชื้น และเชื้อราจึงเป็นปัญหา

หากความชื้นจากกิจกรรมภายในอาคารหรือจากระบบปรับอากาศกระจายไปยังโครงสร้างของตัวอาคาร ความชื้นไม่เพียงส่งผลกระทบต่อการป้องกันความร้อนเท่านั้น ยังทำให้โครงสร้างอาคารเสื่อมหรืออาจทำให้อาคารถล่มเมื่อมีความอับชื้นในตัวอาคาร เชื้อราจะก่อตัวเจริญเติบโตทำให้เกิดคราบสกปรก และเป็นอันตรายต่อสุขภาพของผู้ที่อยู่อาศัยในอาคาร


การสัมผัสเชื้อราทำให้เกิดอาการภูมิแพ้ หอบหืด หรืออาการอื่นๆ ในระบบทางเดินหายใจ ในปัจจุบันยังไม่มีวิธีการใดที่จะกำจัดเชื้อราและสปอร์ได้อย่างหมดจดภายในตัวอาคารแต่การเลือกใช้วัสดุป้องกันความชื้นและเชื้อราโดยเฉพาะผลิตภัณฑ์แผ่นยิปซัม ยิปรอก M2TECH ในการก่อสร้างจึงสามารถช่วยลดปัญหาสุขภาพที่เกิดจากเชื้อราได้อย่างดี



### วิธีการหลีกเลี่ยงการเพิ่มปริมาณของเชื้อรา

- การออกแบบและการก่อสร้างที่ดี
- การป้องกันน้ำและความอับชื้นไม่ให้สัมผัสวัสดุก่อสร้างตัวอาคาร

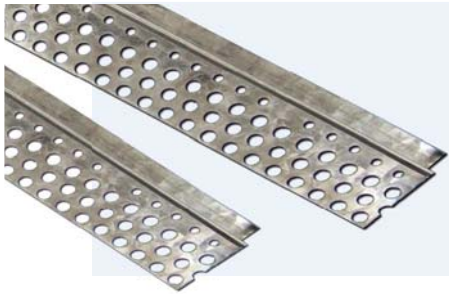
## ข้อมูลทางเทคนิค (Technical information)

- ความหนา 9,12 มม.
  - ชนิดขอบแผ่นยิปซัม ขอบลาด (RE) 
  - ขนาดแผ่น 1200 x 2400 มม.
  - น้ำหนักโดยประมาณ 19 กก. / แผ่น
- มาตรฐาน ASTM C1396, ASTM D3273, EN 520 +A1:2009



# อุปกรณ์เข้ามุมระบบฝ้าเพดานและผนัง (Metal Bead)

## ชนิดและขนาด เมทัล บีด (Metal Bead)

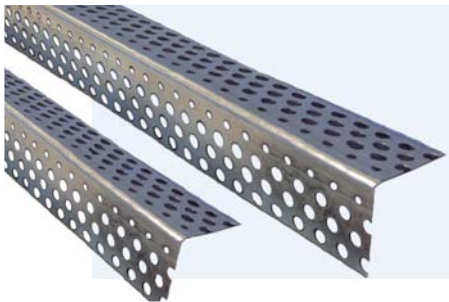


### คิ้วเข้ามุมรอยหยัก

ขนาด : 9 x 10 x 28 x 2800 มม.

การใช้งาน : สำหรับขอบฝ้าเพดานชนกับผนังภายในอาคาร  
ไม่ต้องฉาบรอยต่อแนวชนผนัง

ShadowLine

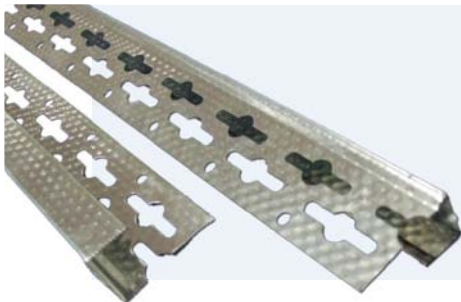


### คิ้วเข้ามุมเหลี่ยม ชนิดมาตรฐาน

ขนาด : 30 x 30 x 2800 มม.

การใช้งาน : สำหรับมุมภายนอกของผนังและฝ้าเพดาน

DryWall Corner Bead



### เหล็กเข้าขอบแผ่นยิปซัม

ขนาด : 10 x 12 x 24 x 3000 มม.

10 x 15 x 24 x 3000 มม.

10 x 17 x 24 x 3000 มม.

การใช้งาน : สำหรับหุ้มขอบแผ่นยิปซัมเพื่อป้องกันความชื้นบริเวณ  
รอยต่อยิปซัมกับวัสดุพื้นผิวอื่น

EdgeBead

## คุณสมบัติเด่นของ เมทัล บีด ยิปซอก



ป้องกันความเสียหายบริเวณมุมขอบต่างๆ เช่น ผนัง ประตู  
หรือบริเวณที่มีการใช้งานเป็นประจำ



เหล็กมีคุณสมบัติกันสนิม เนื่องจากผ่านกรรมวิธีจุ่มร้อน  
(Hot-Dip Galvanized)



ขอบสวยงาม ได้มุมฉาก



ติดตั้งสะดวกและง่ายตาย



ฉาบปูน ฉาบรอยต่อ และทาสีกับได้



# ยิปรอก เลเวลไลน์ คิวเข้ามุมเหลี่ยม (Gyproc® Levelline)

## Gyproc® Levelline ยิปรอก เลเวลไลน์ คิวเข้ามุมเหลี่ยม



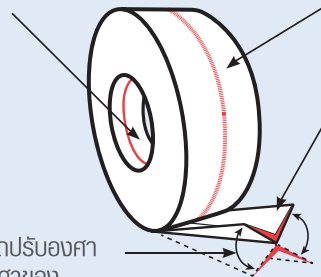
### ออกแบบมาเป็นพิเศษ เพื่อเพิ่มความทนทานและเพื่อความสมบูรณ์แบบของมุมเสา มุมผนัง หรือมุมฝ้าเพดาน

ยิปรอก เลเวลไลน์ คิวเข้ามุมเหลี่ยม ช่วยในงานมุมเสา มุมผนังต่างๆ มีความปรารถนาคความตรงและความคมของสันสมบูรณ์แบบ และยังช่วยลดความเสียหายของมุมเสา มุมผนัง หรือมุมฝ้า จากการกระแทกต่างๆที่อาจจะเกิดขึ้นได้ในอนาคต

สามารถติดตั้งได้ทั้งกับมุมในและมุมนอกของเสา หรือผนัง เหมาะสำหรับใช้คู่กับทั้งผนัง ยิปซัม, ไม้บอร์ดซีเมนต์, หรือแม้กระทั่งผนังปูนฉาบเรียบและหลังจากติดตั้งแล้ว สามารถทาสี หรือติดวอลเปเปอร์ได้ทันที

ด้วยการผลิตและวัสดุที่มีคุณภาพสูง โคลบอลิเมอร์ที่ยึดติดกับกระดาษจะไม่ยุบหรือหลุดออกมา

ด้วยกระดาษชนิดพิเศษ ช่วยเพิ่มการยึดเกาะ และความทนทานต่อรอยขีดข่วนต่างๆ รองรับการตกแต่งเพิ่มเติมได้เป็นอย่างดี



ตัววัสดุ สามารถปรับองศาเพื่อให้เข้าทุกองศาของมุมที่ต้องการ และตัวรอยพับช่วยเพิ่มความคมของมุมได้เป็นอย่างดี

ยิปรอก เลเวลไลน์ คิวเข้ามุมเหลี่ยม สามารถเข้าได้ทั้งมุมด้านในและด้านนอกตามองศาที่ต้องการ

ความยาว	จำนวนบรรจุ	บรรจุ
30.5 ม. x 69.9 มม.	1 ม้วน	1 ม้วน / กล่อง*

\*เก็บในพื้นที่แห้ง

### คุณสมบัติพิเศษของยิปรอก เลเวลไลน์



แข็งแรงทนทานสูง ป้องกันการเสียหายจากแรงกระแทก



คิวเข้ามุมโลหะ



Gyproc® Levelline



ช่วยต่อการตัดด้วยกรรไกร และปลอดภัยจากการขาดของโลหะ



คิวเข้ามุมโลหะ



Gyproc® Levelline



ยืดหยุ่นสูง สามารถปรับให้เข้าได้กับทุกองศาของมุม



มุมใน



มุมนอก



### ยิปรอก เลเวลไลน์ คิวเข้ามุมเหลี่ยม

ความยาว	30.5 เมตร x 69.9 มิลลิเมตร
บรรจุ	1 ม้วน / กล่อง
มาตรฐานผลิตภัณฑ์	ASTM C1047, ASTM C475, ASTM C840
วิธีการเก็บรักษา	ควรเก็บในพื้นที่แห้ง และไม่มี ความชื้นสูง

# ชุดยึดชิ้นสำเร็จรูปเพื่อช่องเซอร์วิส ProServe

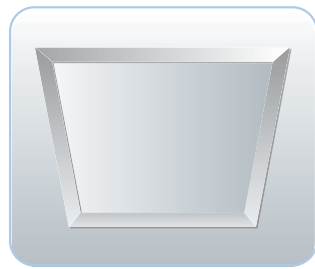
## ชุดยึดชิ้นสำเร็จรูปเพื่อช่องเซอร์วิส (ProServe)

### คุณภาพมาตรฐานสากล

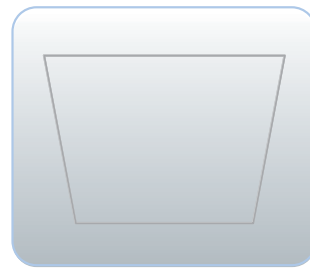
โปรเซฟ คือ ชุดยึดชิ้นสำเร็จรูป เพื่อช่องเซอร์วิสที่ผ่านเทคโนโลยีการตัด และเคลือบอลูมิเนียมที่ขอบช่องเปิด มี 2 ส่วน คือกรอบและแผ่นเปิด ใช้ติดตั้งเป็นช่องเซอร์วิสในงานฝ้าเพดานวางเรียบได้ทันที มีทั้งชนิดธรรมดา และทนชื้น หลายขนาด ใช้งานได้ทุกพื้นที่

### คุณสมบัติพิเศษ

- แผ่นสำเร็จรูป ติดตั้งได้ทันที
- ช่องเซอร์วิสสวยงาม ไร้รอยกรอบอลูมิเนียม
- เปิดปิดได้ง่าย แข็งแรงทนทาน เสริมด้วยกรอบอลูมิเนียม
- การฉาบรอยต่อเรียบเนียน



ช่องเซอร์วิสแบบเก่า



ช่องเซอร์วิส โปรเซฟ (ProServe)

ความหนา	ความกว้าง x ยาว (มม.)	ชนิดธรรมดา	ชนิดทนชื้น
9	300 x 300 450 x 450 600 x 600	✓ ✓ ✓	✓ ✓ ✓



# ปูนยิปซอค ปูนฉาบหนาภายใน (Gyproc® Leveling Plaster)

## Gyproc® ProCote

ปูนยิปซอค โปรโคท ปูนฉาบหนาภายใน

ปูนยิปซอค โปรโคท เป็นปูนกันร้อน สูตรน้ำหนักเบาเป็นพิเศษ สีขาว ใช้งานง่าย เสร็จงานไว ใช้สำหรับงานฉาบหนา ตั้งแต่ 5-50 มม. โดยไม่แตกร้าว เพื่อปรับระดับผนังคอนกรีต ท้องพื้นคอนกรีต และผนังอิฐทุกชนิด ก่อนฉาบบางสัปดาห์ทับหน้า โดยใช้เฉพาะงานภายในอาคาร

ปูนยิปซอค โปรโคท ผลิตตามมาตรฐานยุโรป EN 13279-1 20 กก./ถุง ใช้ได้ 2.5-2.6 ตร.ม. ที่ความหนาเฉลี่ย 10 มม.

### คุณสมบัติพิเศษ



เนื้อขาว ไร้รอยร้าว



ปูนกันร้อน พังเย็น ไม่อมความร้อน



ใช้งานง่าย เสร็จงานไว



ยึดเกาะดีเยี่ยม ใช้ได้กับทุกพื้นผิว



สะดวกรวดเร็ว ไม่เป็นต่าง ไม่กัดมือ



ใช้เฉพาะภายในอาคาร



## Gyproc® OneCoat

ปูนยิปซอค วันโคท ปูนฉาบหนาภายใน

ปูนยิปซอค วันโคท เป็นปูนฉาบหนาสูตรพิเศษ สีขาว ใช้สำหรับงานฉาบหนา 5-50 มม. โดยไม่แตกร้าว ใช้ฉาบเพื่อปรับระดับผนังอาคาร เช่น ผนังอิฐมวลเบา, อิฐมวลเบา, อิฐบล็อก และผนังคอนกรีต ให้พื้นผิวเรียบเนียนสวยงาม โดยใช้เฉพาะงานภายในอาคาร

25 กก./ถุง ใช้ได้ 2.6-2.8 ตร.ม. ที่ความหนาเฉลี่ย 10 มม.

### คุณสมบัติพิเศษ



เนื้อขาวเนียน ไร้รอยร้าว



ยึดเกาะดีเยี่ยม



พังเย็น กันความร้อนดีเยี่ยม



ปลอดภัย ต่อสุขภาพผู้ใช้งาน



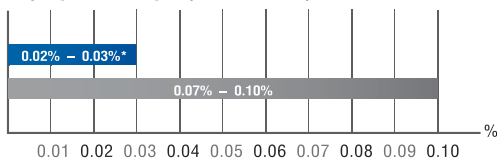
ใช้เฉพาะภายในอาคาร



### ตารางเปรียบเทียบคุณสมบัติปูนยิปซอค ฉาบหนาภายใน กับปูนซีเมนต์ฉาบทั่วไป



Drying Shrinkage (ค่าการหดตัว)

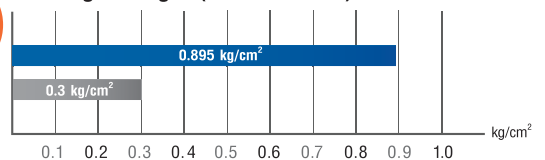


\*ทดสอบตามมาตรฐาน ASTM C596-96

■ ปูนยิปซอค โปรโคท ■ ปูนซีเมนต์ฉาบทั่วไป



Bonding Strength (ค่าแรงยึดเกาะ)

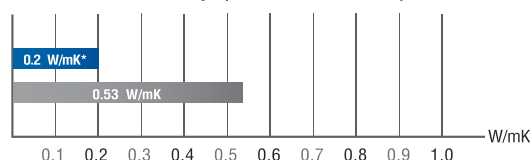


\*ทดสอบตามมาตรฐาน EN 13279-1

■ ปูนยิปซอค โปรโคท ■ ปูนซีเมนต์ฉาบทั่วไป



Thermal Conductivity (ค่าการนำความร้อน)

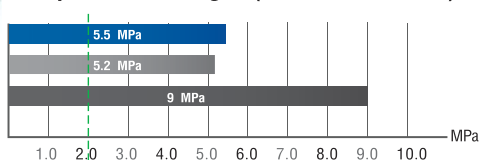


\*ทดสอบตามมาตรฐาน ASTM C177

■ ปูนยิปซอค โปรโคท ■ ปูนซีเมนต์ฉาบทั่วไป



Compressive Strength (ค่าความต้านแรงอัด)



มาตรฐาน EN 13279-1 ระบุค่าต้านทานแรงอัดต้อง > 2 MPa

■ ปูนยิปซอค โปรโคท ■ ปูนซีเมนต์ฉาบทั่วไป (ไม่บ่มน้ำ) ■ ปูนซีเมนต์ฉาบทั่วไป (บ่มน้ำ 7 วัน)

# ปูนยิปซอค ปูนฉาบสกิมโค้ทภายใน (Gyproc® Smoothing Plaster)

## GypCote TOTAL

**ปูนยิปซอค โททอล** ปูนฉาบสกิมโค้ทภายใน

**ปูนยิปซอค โททอล** เป็นปูนฉาบสกิมโค้ทสูตรเรียบเนียนพิเศษ สีขาว ใช้สำหรับงานฉาบบาง 0.5-3 มม. โดยไม่แตกร้าว ใช้ฉาบกับผิวหน้าผนัง และเพดานท้องพื้น สามารถใช้กับพื้นผิวได้หลายชนิด เช่น ปูนยิปซอค โปรโคท, ปูนฉาบทั่วไป, ผนังคอนกรีต, แผ่นยิปซัม ช่วยปกปิดรอยผิวเม็ดทราย รูพรุน ปกปิดรอยแตกร้าว ลายงา ทำให้พื้นผิวเรียบเนียนสวยงาม โดยใช้เฉพาะงานภายในอาคาร และสามารถทาสีทับได้โดยไม่ต้องทาสีรองพื้น โดยกำจัดฝุ่นก่อนทาสี 20 กก./ถุง ใช้ได้ 20 ตร.ม. ที่ความหนาเฉลี่ย 1 มม.

### คุณสมบัติพิเศษ



เรียบเนียน ไร้รอยร้าว



ฉาบสิ้น ได้พื้นที่มากกว่า 15%



สูตรพิเศษ  
ไม่ต้องทาสีรองพื้น\*



ใช้เฉพาะภายในอาคาร



\*ข้อแนะนำ : - สามารถทาสีทับหน้าได้ โดยไม่ต้องทาสีรองพื้น (ยกเว้น สีสันหน้าแบบเงา หรือ High-Gloss)  
- ควรทำความสะอาดพื้นผิวให้สะอาดปราศจากฝุ่น ก่อนทาสีทับหน้า

## Gyproc® ProCote TOP

**ปูนยิปซอค โปรโคท ท็อป** ปูนฉาบสกิมโค้ทภายใน

**ปูนยิปซอค โปรโคท ท็อป** เป็นปูนฉาบสกิมโค้ทสูตรเรียบเนียน สีขาว ใช้สำหรับงานฉาบบาง 1 - 5 มม. โดยไม่แตกร้าว ใช้ฉาบกับผิวหน้าผนัง และเพดานท้องพื้น สามารถใช้กับพื้นผิวได้หลายชนิด เช่น ปูนยิปซอค โปรโคท, ปูนฉาบทั่วไป, คอนกรีตหล่อสำเร็จ (Precast), แผ่นไฟเบอร์ซีเมนต์ ช่วยปกปิดรอยผิวเม็ดทราย รูพรุน ปกปิดรอยแตกร้าวลายงา ทำให้พื้นผิวเรียบเนียนสวยงาม โดยใช้เฉพาะงานภายในอาคาร และสามารถทาสีทับได้โดยไม่ต้องทาสีรองพื้น โดยกำจัดฝุ่นก่อนทาสี 20 กก./ถุง ใช้ได้ 20 ตร.ม. ที่ความหนาเฉลี่ย 1 มม.

### คุณสมบัติพิเศษ



ปกปิดรอยร้าวและรูพรุน  
ดีเยี่ยม



ฉาบสิ้น แข็งแรง



เนื้อขาว เรียบเนียน  
ไม่ต้องทาสีรองพื้น\*



ใช้เฉพาะภายในอาคาร



\*ข้อแนะนำ : - สามารถทาสีทับหน้าได้ โดยไม่ต้องทาสีรองพื้น (ยกเว้น สีสันหน้าแบบเงา หรือ High-Gloss)  
- ควรทำความสะอาดพื้นผิวให้สะอาดปราศจากฝุ่น ก่อนทาสีทับหน้า

## Gyproc® Wall Finish

**ปูนยิปซอค วอลล์ฟินีช** ปูนฉาบสกิมโค้ทภายใน

**ปูนยิปซอค วอลล์ฟินีช** เป็นปูนฉาบบางสูตรพิเศษ สีขาว ใช้สำหรับงานฉาบบาง 2-3 มม. โดยไม่แตกร้าว ใช้ฉาบกับผิวหน้าผนัง และเพดานท้องพื้น สามารถใช้กับพื้นผิวได้หลายชนิด เช่น ปูนฉาบทั่วไป, ผนังคอนกรีต, แผ่นยิปซัม ช่วยปกปิดรอยผิวเม็ดทราย รูพรุน ปกปิดรอยร้าวลายงา ทำให้พื้นผิวเรียบเนียนสวยงาม โดยใช้เฉพาะภายในอาคาร และแนะนำให้ทาสีรองพื้นปูนเก่าก่อนทาสีทับหน้า 25 กก./ถุง ใช้ได้ 25 ตร.ม. ที่ความหนาเฉลี่ย 1 มม.

### คุณสมบัติพิเศษ



ไร้ปัญหารอยแตกลายงา



ยึดเกาะดีเยี่ยม



ปลอดภัยต่อผู้ใช้



ฉาบบาง สั้น ใช้งานสะดวก



ฉาบเก็บงานได้ง่าย



มาตรฐานผลิตภัณฑ์อุตสาหกรรม



## Gyproc® Magnetic Plaster

### ปูนยิปซอค แม็กเนติก ปูนฉาบตกแต่งภายใน

**ปูนยิปซอค แม็กเนติก** เป็นปูนฉาบสกินโค้ทสูตรพิเศษ สีเทาดำ ใช้สำหรับงานฉาบบางตั้งแต่ 3 – 7 มม. โดยไม่แตกร้าว ใช้ฉาบกับผิวหน้าผนังเพื่อการตกแต่งภายใน โดยจะเปลี่ยนคุณสมบัติของผนังทั่วไปให้สามารถยึดเกาะกับ MAGNET หรือแถบแม่เหล็กได้ สามารถใช้กับพื้นผิวได้หลายชนิด เช่น ปูนยิปซอค โปริคัท, ปูนฉาบทั่วไป, ผนังคอนกรีต, แผ่นยิปซัม ช่วยปกปิดรอยผิวแตกกราย รุขร่น ปกปิดรอยแตกร้าว ลายงา ทำให้พื้นผิวเรียบเนียนสวยงามพิเศษ **โดยใช้เฉพาะงานภายในอาคาร** 25 กก./ถุง ใช้ได้ 5 ตร.ม. ที่ความหนาเฉลี่ย 3 มม.



### คุณสมบัติพิเศษ



Magnetic Wall

สูตรพิเศษ เปลี่ยนผนังให้ยึดเกาะกับ MAGNET



เรียบเนียน ไร้รอยร้าว การยึดเกาะดีเยี่ยม



ฉาบลื่น ใช้งานง่าย



ใช้เฉพาะภายในอาคาร



มาเพิ่มแรงยึดเกาะให้ผนังห้องคุณ ด้วย...

## ปูนยิปซอค แม็กเนติก กันเกาะ!!!

### สร้างแรงบันดาลใจ...กับปูนยิปซอค แม็กเนติก

ด้วยนวัตกรรมปูนฉาบตกแต่งภายใน ที่ใช้งานง่าย **ปูนยิปซอค แม็กเนติก ปูนฉาบตกแต่งภายในชนิดพิเศษ** จะช่วยเสริมผนังบ้านหรือออฟฟิศของคุณ ให้กลายเป็นผนังชนิดพิเศษที่ยึดเกาะ MAGNET หรือแถบแม่เหล็ก โดยจะช่วยเปลี่ยนผนังธรรมดาทั่วไปของคุณ ให้เปรียบเสมือนผนังที่ใช้แลกเปลี่ยนความคิด และไอเดียต่างๆ ของเหล่าสมาชิกทุกคนในบ้าน หรือออฟฟิศ ด้วยนวัตกรรมสูตรพิเศษของ **ปูนยิปซอค แม็กเนติก** ที่จะช่วยให้คุณได้ปรับเปลี่ยนรูปแบบการโชว์ผนังได้ตามต้องการตลอดเวลา โดยเฉพาะผนังออฟฟิศ, ห้องทำงาน, ห้องนั่งเล่น, ห้องครัว หรือแม้แต่ห้องนอนเด็ก

### ตอบสนองการทำงานในแบบที่คุณต้องการ

ในปัจจุบัน มีหลายคนอยากทำงานประจำที่บ้าน หรือในบางครั้ง บ้านของคุณ ก็เป็น HOME OFFICE เช่นกัน ผนังปูนยิปซอค แม็กเนติก ช่วยตอบโจทย์การทำงานในแบบฉบับของคุณได้เสมอ เพราะผนังปูนยิปซอค แม็กเนติก เปรียบเสมือนผนังการทำงานขนาดใหญ่ ที่ช่วยจัดการ และเรียบเรียงแนวความคิดการทำงาน, การวางแผนงาน, การนำเสนองาน ได้อย่างมืออาชีพ

### ใช้ประโยชน์ได้หลากหลาย แม้แต่ในห้องครัว

ไม่จำเป็นต้องกังวลข้อความบนบานประตูเย็นอีกต่อไป เราสามารถใช้ผนังปูนยิปซอค แม็กเนติก เพื่อแสดงตารางเวลาของครอบครัวร่วมกัน หรือแม้แต่สูตรอาหารจานโปรดหรือส่งข้อความแก่กันได้อีกด้วย

### สร้างสรรค์ไอเดียการตกแต่งผนังห้อง

ใครๆ ก็อยากตกแต่งผนังห้องด้วยรูปที่เราชอบ หรือแม่แต่ภาพบันทึกความทรงจำดีๆ ได้อย่างอิสระ ในรูปแบบต่างๆ ที่สะท้อนสไตล์ของความเป็นคุณ **ปูนยิปซอค แม็กเนติก ปูนฉาบตกแต่งภายในชนิดพิเศษ** ช่วยให้ความคล่องตัวในการปรับเปลี่ยนรูปแบบผนังนั้นๆ ได้ตั้งใจคุณ และยังเป็นแรงบันดาลใจในการแลกเปลี่ยนไอเดียและสไตล์ของเหล่าสมาชิกในบ้าน หรือออฟฟิศร่วมกัน โดยเฉพาะกับโอกาสหรือเทศกาลพิเศษ ที่ทุกคนต้องการตกแต่งผนังร่วมกันอย่างสนุกสนาน

### เพิ่มการเรียนรู้และความคิดสร้างสรรค์

เราสามารถร่วมสนุกกับพื้นที่กิจกรรมสันทนาการในบ้าน หรือห้องเรียน ด้วยผนังปูนยิปซอค แม็กเนติก เด็กๆ สามารถติดโปสเตอร์ต่างๆ ที่ชอบ, เล่นเกมส์ที่ส่งเสริมการเรียนรู้ หรือติครูบวาดต่างๆ ได้ตามต้องการ





# ปูนยิปซัม สำหรับระบบผนังและฝ้าเพดานยิปซัม

## Gyproc® JOINTING

ปูนฉาบรอยต่อแผ่นยิปซัม ยิปรอก

**ปูนฉาบรอยต่อแผ่นยิปซัม ยิปรอก สูตรพิเศษ** ใช้ในงานฉาบรอยต่อแผ่นยิปซัม งานฉาบปิดหัวสกรู ตลอดจนงานซ่อมแซมรอยชำรุดบนพื้นผิวระบบงานยิปซัมทุกประเภท เพื่อการตกแต่งผิวให้เรียบก่อนทาสีหรือติดวอลเปเปอร์ ใช้เฉพาะงานภายในอาคาร และบริเวณที่ไม่สัมผัสกับน้ำ หรือความชื้นเป็นประจำ 25 กก./ถุง ใช้ได้ 72 ตร.ม.

### คุณสมบัติพิเศษ



สูตรพิเศษผสมง่าย



ไม่ยุบตัว ไม่แตกร้าว



ฉาบลื่น ฉาบเรียบ ได้พื้นที่



ยึดเกาะได้ดีเยี่ยม



## Gyproc® Multi Purpose Gypsum Plaster

ปูนยิปซัมนอกประสาทยิปรอก

**ปูนยิปซัมนอกประสาทยิปรอก** เป็นปูนฉาบสูตรพิเศษที่พัฒนาสูตรเพื่อใช้งานได้อเนกประสงค์ ทั้งพอเทมา: ฉาบลื่น ฉาบเรียบ ฉาบง่าย เหมาะกับงานฉาบต่างๆ เพื่อเก็บงานผนังและฝ้ายิปซัม สำหรับช่างยิปซัม เพื่อฉาบรอยต่อแผ่นยิปซัม และสำหรับช่างสี ช่างแอร์ เพื่อเตรียมพื้นผิวเก็บซ่อมแซมงาน อีกทั้ง สามารถใช้ฉาบผนังคอนกรีตภายในอาคารได้อีกด้วย

### คุณสมบัติพิเศษ



ฉาบรอยต่อแผ่นยิปซัม



ฉาบปิดงานรอยเจาะต่างๆ



ฉาบปกปิดรอยแตกและรอยชำรุดบนผนัง



## Gyproc® DriLyner®

ปูนกาวติดแผ่นยิปซัม ยิปรอก ครายไลเนอร์

**ปูนกาวติดแผ่นยิปซัม ยิปรอก ครายไลเนอร์** เป็นปูนกาวยิปซัมสูตรเฉพาะ จากการค้นคว้าวิจัยของผู้เชี่ยวชาญ งานยิปซัมระดับโลก Gyproc® DriLyner® เป็นปูนกาวติดแผ่นยิปซัมที่ใช้งานง่าย สะดวก ประหยัดเวลาและค่าใช้จ่าย สามารถติดแผ่นยิปซัมกับผนังเดิมที่มีอยู่หรือผนังใหม่ ไม่ว่าจะผนังก่ออิฐ หรือผนังคอนกรีต ใช้ทดแทนการฉาบปูนชั้นนํ้าผสมทรายแบบดั้งเดิม ตัดปัญหาความเลอะเทอะจากการผสมปูนทราย ได้ผนังที่เรียบ สวยงาม นอกจากนี้ ผนังที่ติดด้วยแผ่นยิปซัมยังเป็นฉนวนป้องกันความร้อนจากภายนอกที่จะผ่านเข้ามาในอาคาร ช่วยทำให้อากาศภายในอาคารเย็นสบาย เหมาะสมกับสภาพอากาศในเมืองไทย ใช้เฉพาะภายในอาคาร และบริเวณที่ไม่สัมผัสกับน้ำ หรือความชื้นเป็นประจำ 25 กก./ถุง ใช้ได้ 5-6 ตร.ม.

### คุณสมบัติพิเศษ



เช็ดตัวเร็ว เสร็จงานไว



ผนังไม่ร้อน



ติดแน่น ทนนาน



ใช้เฉพาะภายในอาคาร





# Gypfill SUPERJOINT

## ปูนฉาบรอยต่อแผ่นยิปซัม

**ปูนฉาบรอยต่อแผ่นยิปซัม** เป็นปูนฉาบรอยต่อ แผ่นยิปซัม สูตรพิเศษ สีขาว ใช้สำหรับงานฉาบรอยต่อแผ่นยิปซัม ซ่อมรอยแตก รอยกลอก หรือฉาบตกแต่ง แผ่นยิปซัมให้เรียบร้อย ทำให้พื้นผิวผนังเรียบเนียน สวยงาม ไม่ยุบตัว ให้การยึดเกาะ สติเยี่ยม และสามารถทาสีกับได้โดยไม่ต้องทาสีรองพื้น โดยกำจัดฝุ่นก่อน ทาสีกับหน้า มีประสิทธิภาพสูงกว่าปูนฉาบรอยต่อทั่วไปเพราะมีค่าการยึดเกาะและความแข็งแรงสูงกว่า **โดยใช้เฉพาะงานภายในอาคาร**

### คุณสมบัติพิเศษ



ยึดเกาะสติเยี่ยม  
ไม่ต้องทาสีรองพื้น



ทนแรงกระแทกสูง



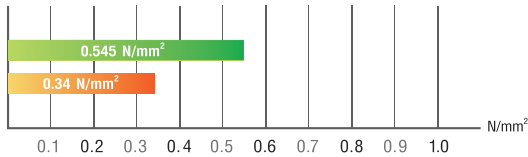
ไม่ยุบตัว ไม่แตกร้าว



ยึดเกาะได้ดีเยี่ยม

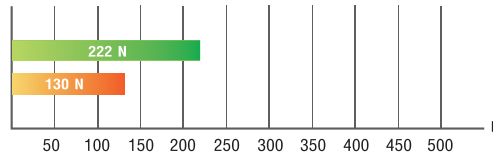


### Adhesive (ค่าการยึดเกาะ)



■ SUPERJOINT ■ ปูน JOINTING SSSM  
แรงยึดเกาะมากกว่า 1.6 เท่า

### Flexural strength (ค่าความแข็งแรง)



■ SUPERJOINT ■ ปูน JOINTING SSSM  
แข็งแรงกว่า 1.7 เท่า

# Gypfill JOINT HYDRO

## ปูนฉาบรอยต่อแผ่นยิปซัม ชนิดทนชื้น

**ปูนฉาบรอยต่อแผ่นยิปซัม ชนิดทนชื้น** สำหรับงานฉาบรอยต่อแผ่นยิปซัม ซ่อมรอยแตก รอยกลอก หรือฉาบตกแต่งแผ่นยิปซัม ให้เรียบเนียน สวยงาม ไม่ยุบตัว สามารถทนความชื้นสูง เหมาะสำหรับใช้คู่กับแผ่นยิปซัม ชนิดทนชื้น โดยเฉพาะในพื้นที่ที่มีความชื้นสูง เช่น ห้องน้ำ, ห้องครัว เป็นต้น เหมาะกับการใช้งานภายในอาคาร

### คุณสมบัติพิเศษ



ทนความชื้นสูง  
ตามมาตรฐาน  
H1 Standard\*



ฉาบสีน ฉาบเรียบ  
ได้พื้นที่



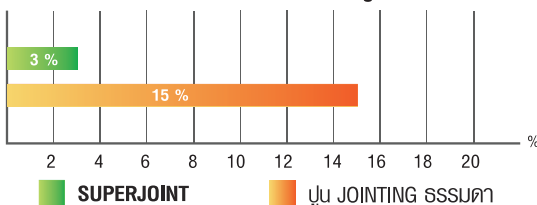
ไม่ยุบตัว ไม่แตกร้าว



ยึดเกาะได้ดีเยี่ยม



### Total Water Absorption (ค่าการดูดซึมน้ำ)



■ SUPERJOINT ■ ปูน JOINTING SSSM

# แผ่นฝ้าเพดานที-บาร์กันร้อนพิเศษ ยิปรอก เทอร์มัลไทล์ (Gyproc® ThermaTile®)



นวัตกรรมอีกขั้นของแผ่นฝ้าเพดาน ที-บาร์ ด้วยการผสาน 2 คุณสมบัติของการลดการส่งผ่านความร้อน ร่วมกับฉนวนโฟม EPS Hi-Dense ชนิดไม่ลามไฟ (Expanded PolyStyrene F Grade) ให้ประสิทธิภาพสูง และสามารถติดตั้งทำความสะดวกง่าย แผ่นฝ้าเพดานกันร้อนพิเศษ เทอร์มัลไทล์ (ThermaTile®) ทางเลือกใหม่ที่สามารถลดปริมาณความร้อนจากภายนอก เก็บความเย็นให้คงอยู่ภายในบ้านได้อย่างดีเยี่ยม



Singapore Green Label



Gyproc ThermaTile®

## สถานที่เหมาะสมในการใช้งาน

อาคารสำนักงาน บ้านพักอาศัย ใช้งานติดตั้งใหม่ และงานซ่อมแซม เป็นมิตรต่อสิ่งแวดล้อม

## แผ่นฝ้าเพดานที-บาร์กันร้อนพิเศษ ยิปรอก เทอร์มัลไทล์



กันความร้อนสูงสุดได้ 5 เท่า\*



ใช้งานนานกว่า 10 ปี



ช่วยประหยัดค่าไฟฟ้าสูงสุด 25%



ติดตั้งทันที ไม่ต้องทาสีกับ



ฉนวนโฟม EPS Hi-Dense ชนิดไม่ลามไฟ



พิวหน้าเคลือบด้วย  
กระดาษเคลือบมันเงาพิเศษ

## แผ่นฝ้าเพดานที-บาร์กันร้อนพิเศษ เทอร์มัลไทล์ (ThermaTile®) มี 2 รุ่น

คุณสมบัติ	รุ่นคลาสสิก (Classic)	รุ่นพรีเมียม (Premium)
	ฉนวนโฟม EPS Hi-Dense F Grade 20 มม. แผ่นยิปซัมเซ็ดทำความสะดวกง่ายหนา 9 มม.	ฉนวนโฟม EPS Hi-Dense F Grade 50 มม. แผ่นยิปซัมเซ็ดทำความสะดวกง่ายหนา 9 มม.
ความหนา	29 มม.	59 มม.
ขนาดแผ่นฝ้า (กว้าง x ยาว)	600 x 600 มม.	600 x 600 มม.
ค่าป้องกันความร้อนวัสดุ R (m <sup>2</sup> ·°C/W) <small>*ค่ายิ่งยวดกับความหนา</small>	0.75	1.90
ลดค่าไฟฟ้าจากเครื่องปรับอากาศ	สูงถึง 18%	สูงถึง 25%
น้ำหนักแผ่น (กก.)	6.88 กก./ ตร.ม.	7.49 กก./ ตร.ม.
ขอบแผ่น	ขอบตรง	ขอบตรง
ค่าการสะท้อนแสง (Light reflection)	80% (LR1) เมื่อทดสอบตามมาตรฐาน ASTM E 1477	
ค่าการป้องกันไฟ (Fire protection)	แผ่นยิปซัมเป็นวัสดุไม่ลามไฟ (Class 0) ทดสอบตามมาตรฐาน BS 476 part 6, 7 ฉนวนโฟม EPS Hi-Dense F Grade ไม่ลามไฟ ตามมาตรฐาน JIS A 9511	
ระบบโครงคร่าวที-บาร์	Gyproc® Grid 32, 38 (ระยะโครง 605 x 605 มม.)	
มาตรฐานการผลิต	ASTM C 1996, BS 1230, ISO 9001, ISO 14001	

\*ประสิทธิภาพกันความร้อน 5 เท่า สำหรับรุ่นพรีเมียมความหนา 59 มม. เมื่อเทียบกับแผ่นที่ความหนาเดียวกัน

# แผ่นฝ้าเพดาน ยิปรอก คาโซคลีน ขอบบังใบ (Gyproc® CasoClean™ RE)



ผลิตจากแผ่นยิปซัมคุณภาพสูงตาม มอก. 219-2552 ผิวหน้าเคลือบด้วยกระดาษมันเงาคุณภาพสูง เช็ดทำความสะอาดได้ง่ายและช่วยเพิ่มความสวยงามให้กับฝ้าเพดานที-บาร์ด้วย “ขอบบังใบ” ทำให้แผ่นฝ้าเพดานดูมีมิติสวยงามและเป็นผลิตภัณฑ์ที่เป็นมิตรกับสิ่งแวดล้อม จึงมั่นใจได้ในความปลอดภัย



Singapore Green Label

## สถานที่เหมาะสมในการใช้งาน

สำนักงาน สถานศึกษา ห้างสรรพสินค้า โรงงานอุตสาหกรรม อาคารพาณิชย์ คอนโดมิเนียม บ้านพักอาศัย

## แผ่นฝ้าเพดาน ยิปรอก คาโซคลีน ขอบบังใบ



ขอบบังใบ มีติใหม่ของฝ้าเพดาน ที-บาร์



ผิวหน้าเคลือบด้วยกระดาษเคลือบมันเงาพิเศษ



ปราศจากฝุ่น ปลอดภัยต่อสุขภาพ



สะท้อนแสง ช่วยประหยัดไฟในการออกแบบระบบแสงสว่าง



ลดการส่งผ่านของเสียงระหว่างห้อง หลังแผ่นฝ้าเพดาน (CAC)



ไม่ลามไฟ ไม่เกิดควันพิษ



ติดตั้งได้ทันที ไม่ต้องทาสีกับ

## ข้อมูลทางเทคนิค (Technical Information)

มาตรฐานการผลิต	มอก. 219-2552, ASTM C 1396, BS EN 520, ISO 9001
ความหนาและขนาด (Thickness and Size)	12 x 595 x 595 มม.
น้ำหนักแผ่น / ตร.ม. (Weight/Sqm.)	8.5 กก./ ตร.ม.
ขอบแผ่น (Edge Detail)	ขอบบังใบ (Reveal)
ระบบโครงคร่าวที-บาร์ (Grid System)	ยิปรอก กริด 32, ยิปรอก กริด 38
การป้องกันไฟ (Fire Protection)	วัสดุไม่ลามไฟ (Class 0) ทดสอบตามมาตรฐาน BS 476 part 6&7
การสะท้อนแสง (Light Reflectance)	80% (LR1) ทดสอบตามมาตรฐาน ASTM E 1477
ค่ากันการส่งผ่านของเสียง (CAC)	38 เดซิเบล



มอก. 219-2552



• ASTM C 1396



• ISO 9001



• BS EN 520

# แผ่นฝ้าเพดาน CasoROC™ และ Casoprano™ (คาโซรอก และ คาโซปราโน)

## แผ่นฝ้าเพดานทาสีสำเร็จ คาโซรอก (CasoROC™)

ควบคุมคุณภาพ และการทาสีทุกชั้นตอนจากโรงงาน (Manufactured and pre-painted in house) มั่นใจได้ว่าแผ่นฝ้าเพดาน CasoROC™ มีคุณภาพดีเยี่ยม ตามมาตรฐานสากล

### คุณสมบัติพิเศษ

- ทาสีสำเร็จ ติดตั้งได้ทันที
- น้ำหนักเบา ทำงานได้รวดเร็ว
- ประหยัดค่าแรง การติดตั้ง ทนทาน อายุใช้งานนาน
- ค่าสัมประสิทธิ์การนำความร้อนต่ำ
- ทนไฟนานถึง 30 นาที
- ค่าการสะท้อนแสงสูง LR > 75% (LR 1)
- ป้องกันเสียงรบกวน (CAC 38 dB)
- ปลอดภัยต่อสุขภาพและสิ่งแวดล้อม
- สามารถทาสีซ้ำได้

## ข้อมูลทางเทคนิค (Technical Information)

<b>มาตรฐานการผลิต</b>	BS 1230 มอก. 219-2552
<b>ขนาด และความหนา (Size and Thickness)</b>	9 x 595 x 595 มม. และ 9 x 600 x 600 มม. 12 x 595 x 1195 มม. และ 12 x 600 x 1200 มม.
<b>ชนิดความหนา 9 มม. ชนิดความหนา 12 มม.</b>	น้ำหนักโดยประมาณ 6.5 กก./ตร.ม. น้ำหนักโดยประมาณ 8.6 กก./ตร.ม.
<b>ขอบแผ่น (Edge Detail)</b>	ขอบตง (Trim)
<b>ระบบโครงคร่าวที-บาร์ (Grid System)</b>	ยิปซอก กริด 32, ยิปซอก กริด 38, ยิปซอก กริด 38T15
<b>การป้องกันไฟ (Fire Protection)</b>	วัสดุไม่ลามไฟ (Class 0) เมื่อทดสอบตามมาตรฐาน BS 476 part 6&7
<b>การสะท้อนแสง (Light Reflectance)</b>	80% (LR1) เมื่อทดสอบตามมาตรฐาน ASTM E 1477
<b>ค่ากันการส่งผ่านของเสียง (CAC)</b>	38 เดซิเบล

\* สที่เลือกใช้ในระบบการผลิตฝ้าเพดาน คาโซรอก เป็นสที่มีคุณสมบัติพิเศษ สามารถเช็ดทำความสะอาดผิวหน้าได้ ป้องกันการเกิดเชื้อราผิวน้ำหนักทานต่อการขีดข่วน และทนต่อรังสี UV ซึ่งทำให้สีที่ทาบนผิวหน้าคงทน ไม่เหลือง

## แผ่นฝ้าเพดาน ปรุสลาย คาโซปราโน (Casoprano™)

\* ควบคุมคุณภาพการผลิตตั้งแต่การทาสี ไปจนถึงการปรุสลาย จากทางโรงงาน (Manufactured and Pre-Painted in House) ตามมาตรฐานสากล จึงมั่นใจในคุณภาพความแข็งแรง ทนทาน ไม่แฉ่นตัว

### คุณสมบัติพิเศษ

- คุณภาพสูง ได้มาตรฐานสากล เนื่องจากผ่านกระบวนการผลิตและควบคุมทุกชั้นตอนจากโรงงาน
- สดสวย สวยงาม กันสนิม
- สามารถนำไปติดตั้งได้ทันที ทำให้ประหยัดเวลาในการติดตั้ง
- น้ำหนักเบา
- ทนทาน อายุการใช้งานยาวนาน
- มีค่าสัมประสิทธิ์การนำความร้อนต่ำ
- ไม่ลามไฟ ทนไฟได้นานถึง 30 นาที
- มีค่าการสะท้อนแสงสูง LR>75% (LR 1)
- ป้องกันเสียงรบกวน (CAC 38 dB)
- ปลอดภัยต่อสุขภาพ และสิ่งแวดล้อม

## ข้อมูลทางเทคนิค (Technical Information)

<b>มาตรฐานการผลิต</b>	BS 1230 มอก. 219-2552
<b>ขนาด และความหนา (Size and Thickness)</b>	9 x 595 x 595 มม. และ 9 x 600 x 600 มม. 12 x 595 x 1195 มม. และ 12 x 600 x 1200 มม.
<b>ชนิดความหนา 9 มม. ชนิดความหนา 12 มม.</b>	น้ำหนักโดยประมาณ 6.5 กก./ตร.ม. น้ำหนักโดยประมาณ 8.6 กก./ตร.ม.
<b>ขอบแผ่น (Edge Detail)</b>	ขอบตง (Trim)
<b>ระบบโครงคร่าวที-บาร์ (Grid System)</b>	ยิปซอก กริด 32, ยิปซอก กริด 38
<b>การป้องกันไฟ (Fire Protection)</b>	วัสดุไม่ลามไฟ (Class 0) เมื่อทดสอบตามมาตรฐาน BS 476 part 6&7
<b>การสะท้อนแสง (Light Reflectance)</b>	80% (LR1) เมื่อทดสอบตามมาตรฐาน ASTM E 1477
<b>ค่ากันการส่งผ่านของเสียง (CAC)</b>	38 เดซิเบล

\* สที่เลือกใช้ในระบบการผลิตฝ้าเพดาน คาโซปราโน เป็นสที่มีคุณสมบัติพิเศษ สามารถเช็ดทำความสะอาดผิวหน้าได้ ป้องกันการเกิดเชื้อราผิวน้ำหนักทานต่อการขีดข่วน และทนต่อรังสี UV ซึ่งทำให้สีที่ทาบนผิวหน้าคงทน ไม่เหลือง



## แผ่นฝ้าเพดาน Gyptone®

ผลิตจากแผ่นยิปซัมคุณภาพสูง ผ่านการทดสอบความทนทาน โดยอ้างอิงมาตรฐานจาก BS 1230 และ มอก. 219-2552 และด้านหลังแผ่นปิดกั้นด้วย แผ่นกระดาษเยื่อดูดซับเสียงสะท้อน (Glass Mat) ทำให้แผ่นฝ้าเพดาน ยิปทอน มีประสิทธิภาพในการดูดซับเสียงสะท้อน และปรับปรุงคุณภาพการสื่อสารภายในห้องได้เป็นอย่างดี มาพร้อมด้วยดีไซน์สวยงามด้วยการฉลุลาย รูปทรงเรขาคณิต สร้างความกลมกลืนเข้ากับแนวความคิดสถาปัตยกรรมสมัยใหม่ภายในส่วนต่างๆ ของอาคาร

### แผ่นฝ้าเพดาน Gyptone®

มีให้เลือกใช้งานหลากหลายรูปแบบ และดีไซน์ :

#### ยิปทอน ไทล์ (Gyptone® Tile)

สำหรับฝ้าเพดาน ระบบที-บาร์ มีเฉพาะรุ่น แอคทีฟ แอร์

- ยิปทอน ไทล์ ลาย **ไลน์ 4** (Gyptone® Tile - Line 4)
- ยิปทอน ไทล์ ลาย **พ้อยท์ 11** (Gyptone® Tile - Point 11)
- ยิปทอน ไทล์ ลาย **ควอตโตร 20** (Gyptone® Tile - Quattro 20)
- ยิปทอน ไทล์ ลาย **เบส 31** (Gyptone® Tile - Base 31)

#### ยิปทอน บิ๊ก (Gyptone® Big)

สำหรับงานกรุกับผนัง และฝ้าเพดาน ระบบฉาบเรียบ มีให้เลือกทั้งรุ่นธรรมดา และรุ่นแอคทีฟ แอร์

- ยิปทอน บิ๊ก ลาย **ควอตโตร 41** (Gyptone® Big - Quattro 41)
- ยิปทอน บิ๊ก ลาย **ซิกโตร 63** (Gyptone® Big - Sixto 63)
- ยิปทอน บิ๊ก ลาย **ไลน์ 41** (Gyptone® Big - Line 6)

#### ยิปทอน เคิร์ฟ (Gyptone® Curve)

สำหรับงานกรุกับผนัง และฝ้าเพดาน ดัดโค้ง ระบบฉาบเรียบ มีเฉพาะรุ่นธรรมดา

- ยิปทอน เคิร์ฟ ลาย **ไลน์ 6** (Gyptone® Curve - Line 6)

#### รุ่นแอคทีฟ แอร์ (Activ'Air) เป็นนวัตกรรมเทคโนโลยีของยิปทอน

ที่ช่วยปรับปรุงคุณภาพอากาศภายในห้อง เพื่อสุขภาพของผู้อยู่ภายในอาคาร ด้วยการทำงานของสารดูดซับพิเศษที่ผสมในแผ่นยิปซัม โดยการดูดซับโอโซนและสารฟอร์มาลดีไฮด์ ที่ก่อให้เกิดผลเสียต่อสุขภาพ และสามารถลดปริมาณสารฟอร์มาลดีไฮด์จากอากาศภายในห้องได้มากถึง 70% พร้อมด้วยอายุการใช้งานที่ทนทาน ยาวนานมากกว่า 50 ปี

- มีทั้งชนิดแผ่นสำเร็จสำหรับงาน ที-บาร์ และแผ่นบอร์ดขอบลาดสำหรับงานฉาบเรียบ
- กาวสีกับได้ตามความต้องการ
- ติดตั้งง่าย ทนทานสูง ไม่แฉ่นตัว

#### Line 4

ยิปทอน ไทล์ ลาย **ไลน์ 4**

#### Point 11

ยิปทอน ไทล์ ลาย **พ้อยท์ 11**

#### Quattro 20

ยิปทอน ไทล์ ลาย **ควอตโตร 20**

#### Base 31

ยิปทอน ไทล์ ลาย **เบส 31**

#### Quattro 41

ยิปทอน บิ๊ก ลาย **ควอตโตร 41**

#### Sixto 63

ยิปทอน บิ๊ก ลาย **ซิกโตร 63**

#### Line 6

ยิปทอน บิ๊ก ลาย **ไลน์ 6**

#### Line 6

ยิปทอนเคิร์ฟ ลาย **ไลน์ 6**

ACTIV  
air

# แผ่นฝ้าเพดาน โมเดิร์น อะคูสติก ยิปซอก ยิปทอน (Gyproc® Gyptone®)

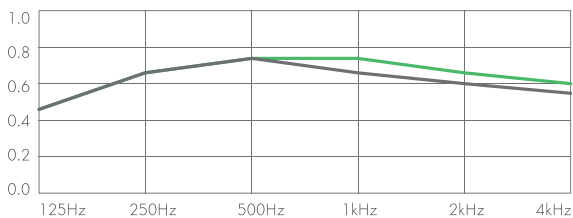
## แผ่นฝ้าเพดานที-บาร์ โมเดิร์น อะคูสติก ยิปทอน ไทล์ แอกทีฟ แอร์ (Gyptone® Tile Activ'Air)

	ยิปทอน ไทล์ ลาย ไหล่ 4	ยิปทอน ไทล์ ลาย พ้อยท์ 11	ยิปทอน ไทล์ ลาย ควอดรอต 20	ยิปทอน ไทล์ ลาย เมส 31
รุ่นจำหน่าย	รุ่นแอคทีฟ แอร์ (Activ'Air)	รุ่นแอคทีฟ แอร์ (Activ'Air)	รุ่นแอคทีฟ แอร์ (Activ'Air)	รุ่นแอคทีฟ แอร์ (Activ'Air)
ขนาด	595 x 595 มม.	595 x 595 มม.	595 x 595 มม.	595 x 595 มม.
ความหนา	10 มม.	10 มม.	10 มม.	10 มม.
ชนิดขอบ	ขอบตรง (A) ขอบบังใบ (E15)	ขอบตรง (A) ขอบบังใบ (E15)	ขอบตรง (A) ขอบบังใบ (E15)	ขอบตรง (A) ขอบบังใบ (E15)
สัดส่วนรูตุ้	18%	12%	18%	-
ขนาดของรูตุ้	6 x 95 มม.	6.5 มม. @ 15 มม.	9 x 9 มม. @ 19.5 มม.	-
ระบบโครงคร่าวที่แนะนำ	Gyproc™ GRID 32 Gyproc™ GRID 38 Gyproc™ GRID 38T15	Gyproc™ GRID 32 Gyproc™ GRID 38 Gyproc™ GRID 38T15	Gyproc™ GRID 32 Gyproc™ GRID 38 Gyproc™ GRID 38T15	Gyproc™ GRID 32 Gyproc™ GRID 38 Gyproc™ GRID 38T15
สำหรับขอบบังใบ (E15) ต้องใช้	Gyproc™ GRID 38T15 เท่านั้น	Gyproc™ GRID 38T15 เท่านั้น	Gyproc™ GRID 38T15 เท่านั้น	Gyproc™ GRID 38T15 เท่านั้น
น้ำหนัก	6.50 กก. / ตร.ม.	6.90 กก. / ตร.ม.	6.30 / ตร.ม.	6.6 กก. / ตร.ม.
ค่าการดูดซับเสียง	0.80*	0.75*	0.80*	
ค่าการสะท้อนแสง	70%	70%	70%	70%
ค่าการไม่ลามไฟและการแผ่ความร้อน	Class 0 /Euroclass B	Class 0 /Euroclass B	Class 0 /Euroclass B	Class 0 /Euroclass B

\* เป็นค่าดูดซับเสียงที่ย่านความถี่เสียงกลาง 500 Hz ที่ระยะการติดตั้งฝ้าเพดานถึงใต้ท้องพื้น 200 มม. เพื่อให้ได้ผลลัพธ์ที่ดี ควรจะพิจารณาการดูดซับเสียงในช่วงย่านความถี่ 125-4000 Hz ที่แสดงในกราฟเส้นซึ่งครอบคลุมความถี่เสียงที่มนุษย์รับรู้ได้ โดยออกแบบเพื่อได้ค่าระยะเวลาการสะท้อนเสียง ที่เหมาะสมกับวัตถุประสงค์การใช้งานใช้ห้อง

## ตารางประสิทธิภาพการดูดซับเสียงสะท้อน (Sound Absorption Coefficient) ของยิปทอน ไทล์ แอกทีฟ แอร์

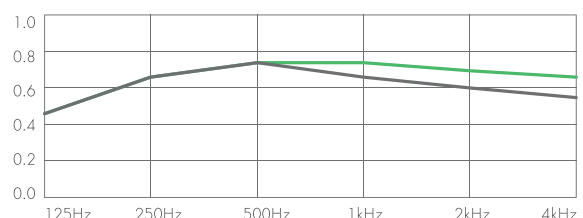
ยิปทอน ไทล์ ลาย ไหล่ 4



Practical absorption coefficient		Hz	125	250	500	1K	2K	4K
Construction height 300 mm with 70mm mineral wool	0.45	0.65	0.75	0.75	0.65	0.60		
Construction height 200 mm	0.45	0.65	0.75	0.65	0.60	0.55		

PSR12004

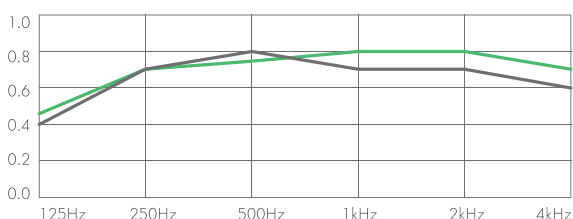
ยิปทอน ไทล์ ลาย พ้อยท์ 11



Practical absorption coefficient		Hz	125	250	500	1K	2K	4K
Construction height 300 mm with 70mm mineral wool	0.45	0.65	0.75	0.75	0.70	0.65		
Construction height 200 mm	0.45	0.65	0.75	0.65	0.60	0.55		

PSR12005

ยิปทอน ไทล์ ลาย ควอดรอต 20



Practical absorption coefficient		Hz	125	250	500	1K	2K	4K
Construction height 300 mm with 70mm mineral wool	0.45	0.70	0.80	0.80	0.80	0.70		
Construction height 200 mm	0.40	0.70	0.80	0.70	0.70	0.60		

PSR12006

# แผ่นฝ้าเพดาน โมเดิร์น อะคูสติก ยิปรอก ยิปโทน (Gyproc® Gyptone®)

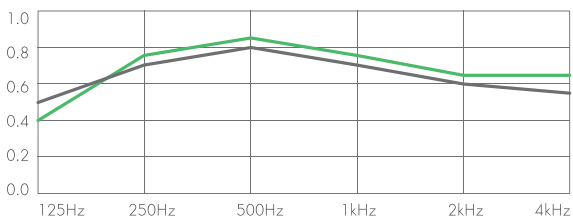
## แผ่นฝ้าเพดาน โมเดิร์น อะคูสติก ยิปโทน บิ๊ก และ เคิร์ฟ (Gyptone® Big, Curve)

	ยิปโทน บิ๊ก ลาย ควอตไรส 41, ยิปโทน บิ๊ก ลาย ซิกไตร 63	ยิปโทน เคิร์ฟ ลาย ไนน์ 6
รุ่นจำหน่าย	รุ่นปกติ (Regular)	รุ่นปกติ (Regular)
ขนาด	1200 x 2400 มม.	1200 x 2400 มม.
ความหนา	12.5 มม.	6.5 มม.
ชนิดขอบ	ขอบลาด 4 ด้าน (4TE)	ขอบลาด RE
สัดส่วนรูฉลุ	16%	14%
ขนาดของรูฉลุ	12 x 12 มม.	80 x 6 มม.
รัศมีการตัดโค้ง	-	2200 มม.
ระบบโครงคร่าวที่แนะนำ	GypFrame™ ML50A GypWall™ 50	GypFrame™ ML50A GypWall™ 50
น้ำหนัก	8 กก. / ตร.ม.	6.5 กก. / ตร.ม.
ค่าการดูดซับเสียง	0.80*	0.70*
ค่าการไม่ลามไฟ และการแผ่ความร้อน	Class 0 / Euroclass B	Class 0 / Euroclass B

\* เป็นค่าดูดซับเสียงที่ย่านความถี่เสียงกลาง 500 Hz ที่ระยะการติดตั้งฝ้าเพดานถึงใต้ท้องพื้น 200 มม. เพื่อให้ได้ผลลัพธ์ที่ดี ควรจะพิจารณาค่าการดูดซับเสียงในช่วงย่านความถี่ 125-4000 Hz ที่แสดงในกราฟเส้น ซึ่งครอบคลุมความถี่เสียงที่มนุษย์รับรู้ได้ โดยออกแบบเพื่อให้ได้ค่าระยะเวลาการสะท้อนเสียง ที่เหมาะสมกับวัตถุประสงค์การใช้งานใช้ห้อง

## ตารางประสิทธิภาพการดูดซับเสียงสะท้อน (Sound Absorption Coefficient) ของยิปโทน บิ๊ก และ เคิร์ฟ

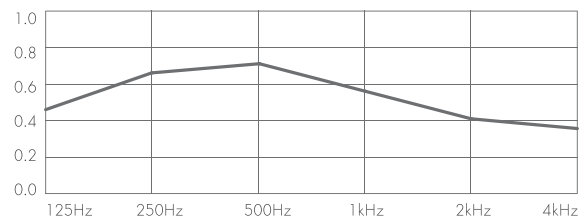
ยิปโทน บิ๊ก ลาย ควอตไรส 41, ยิปโทน บิ๊ก ลาย ซิกไตร 63



Practical absorption coefficient	Hz	125	250	500	1K	2K	4K
Construction height 45 mm with 45 mm mineral wool		0.40	0.75	0.85	0.75	0.65	0.65
Construction height 200 mm		0.50	0.70	0.80	0.70	0.60	0.55

PSR12002

ยิปโทน เคิร์ฟ ลาย ไนน์ 6



Practical absorption coefficient	Hz	125	250	500	1K	2K	4K
Construction height 200 mm		0.45	0.65	0.70	0.55	0.40	0.35

PSR12003

# แผ่นฝ้าเพดาน โมเดิร์น อะคูสติก ยิปโตน รุ่นแอคทีฟ แอร์ (Gyptone® Activ'Air)

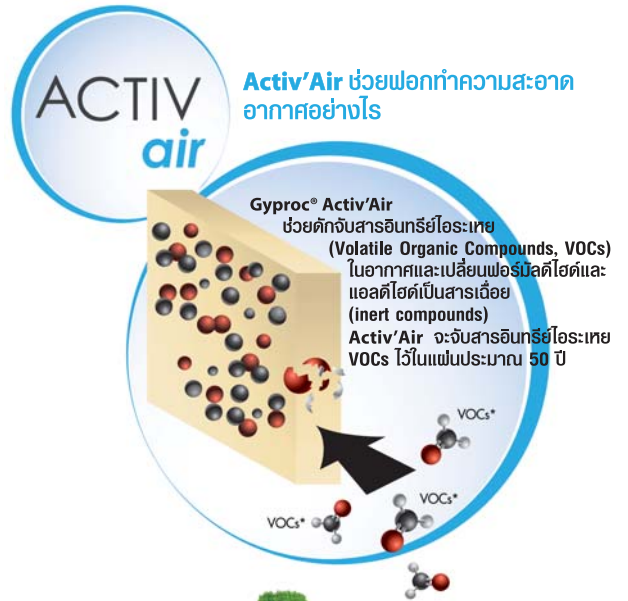
## แผ่นยิปซัมดูดซับเสียงสะท้อน Gyptone® Activ'Air

นวัตกรรมของแผ่นยิปซัม แอคทีฟ แอร์ ช่วยฟอกอากาศลดสารระเหย เช่น **ฟอร์มัลดีไฮด์ (Formaldehyde)** และ **แอลดีไฮด์ (Aldehydes)** ซึ่งเป็นสารที่เป็นโทษต่อสุขภาพลดได้สูงถึง **70%**



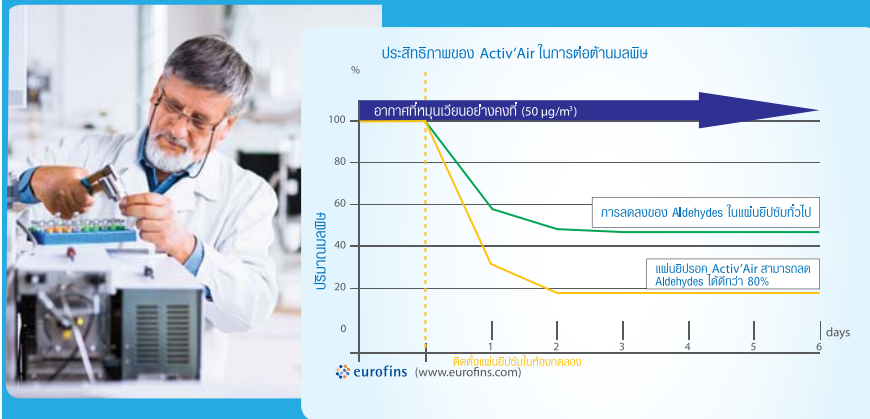
ฟอร์มัลดีไฮด์ คือ สารที่ไม่มีสี ตืดไฟ และมักสิ้นลุนที่อยู่จำพวก วัสดุก่อสร้างผลิตกันที่ในครัวเรือนต่างๆ ผลิตกันที่ประเภทไม้อัด เช่น แผ่นบอร์ดกันห้อง แผ่นไม้อัด แผ่นไฟเบอร์บอร์ด กาว เทปกาว กระดาษเคลือบวัสดุคอนกรีตบางชนิด ผลิตกันที่ในอุตสาหกรรมกำจัดเชื้อรา ยาฆ่าเชื้อโรค

นอกจากนี้ยังใช้ในการรักษาสภาพร่างกายศพ และห้องปฏิบัติการแพทย์ สารชนิดนี้สามารถเกิดขึ้นได้ในธรรมชาติสิ่งมีชีวิตส่วนใหญ่ปล่อยสารฟอร์มัลดีไฮด์จำนวนเล็กน้อยเข้าสู่ชั้นบรรยากาศ ซึ่งเป็นผลมาจากกระบวนการเผาผลาญต่างๆ ของร่างกาย



### ฟอร์มัลดีไฮด์ส่งผลอย่างไรต่อสุขภาพ

อากาศที่เราหายใจที่มีฟอร์มัลดีไฮด์เพียงเล็กน้อยสามารถทำให้แสบตา เคืองตา และตาแฉะ ถ้าได้รับในปริมาณมากจะทำให้รู้สึกแสบเคืองจมูก เจ็บคอ ไอ และหายใจลำบาก ก๊าซฟอร์มัลดีไฮด์ หรือฟอร์มัลดีไฮด์เหลวในปริมาณเข้มข้นสามารถทำให้รู้สึกระคายเคือง และเกิดผื่นคันบริเวณผิวหนังที่สัมผัส หากกลืนฟอร์มัลดีไฮด์จะทำให้ป่วยอย่างรุนแรง, อาเจียน, ท้องเสีย ฟอร์มัลดีไฮด์ที่เข้าสู่กระแสเลือดสามารถส่งผลคล้ายกับการดื่มแอลกอฮอล์เป็นจำนวนมาก



ห้องปฏิบัติการ **EUROFINS** ในเดนมาร์กทดสอบประสิทธิภาพในการทำให้อากาศบริสุทธิ์ (air-purifying effect) ของแผ่นยิปซัม **Activ'Air** ในบริเวณที่มีการปล่อยมลพิษสูง

รูปด้านข้างแสดงว่าแผ่นยิปซัม **Activ'Air** ดีกว่าแผ่นยิปซัมทั่วไป นอกจากนี้ยังช่วยลดความชื้นของมลพิษมากกว่า 80%

แผ่นยิปซัม **Activ'Air** ทำให้อากาศบริสุทธิ์ได้นานแก่โหนดสถาบันวิจัยและพัฒนาได้คำนวณว่ามีประสิทธิภาพนานกว่า 50 ปี

### Gyptone® รุ่น Activ'Air

- \* ผลิตจากวัตถุดิบที่สามารถ Recycle ได้ทั้งหมด เป็นมิตรต่อสิ่งแวดล้อม
- \* ผ่านการทดสอบ ความทนทานสำหรับใช้งานในอาคาร ตามมาตรฐาน Danish Indoor Climate Label
- \* ช่วยลดปริมาณสารฟอร์มัลดีไฮด์ของอากาศภายในห้องได้มากถึง 70% จากการทดสอบ Eurofins Laboratory
- \* ผ่านการทดสอบแผ่นฝ้าเพดานเกี่ยวกับการปลดปล่อยสารอินทรีย์ที่เป็นโทษต่อร่างกาย ได้แก่ สารฟอร์มัลดีไฮด์ และสารประกอบอื่นที่เป็นโทษ เช่น acetaldehyde, toluene, tetrachloroethylene, xylene, trimethylbenzene, dichlorobenzene, ethyl benzene, butoxyethanol, styrene ว่าปลอดภัยได้ระดับสูงสุดระดับ **Class A+** จาก French Health and Environmental Authority's Labelling Scheme



# แผ่นฝ้าเพดานอะคูสติก ดูดซับเสียง ยิปรอก เซโลเท็กซ์ เอชดี (Gyproc® Celotex® HD)

## แผ่นฝ้าเพดานดูดซับเสียง เซโลเท็กซ์ เอชดี Celotex® HD

แผ่นฝ้าเพดาน ที่มีคุณสมบัติการดูดซับเสียง ช่วยในการลดเสียงสะท้อนภายในห้องได้ดี ผิวหน้าของแผ่นเคลือบด้วยสีอะคริลิกพิเศษ (Super Acrylic Paint) ซึ่งทำให้มีอัตราการสะท้อนแสง (Light Reflectance) จัดอยู่ในประเภท LR-1 ช่วยเพิ่มความสว่างภายในห้อง ผลิตภัณฑ์เซโลเท็กซ์ เอชดี ผลิตจากเครื่องจักรทันสมัย มีมาตรฐานระดับสากล โดยใช้ระบบการผลิตแบบเปียก (Wet Felted) ตามมาตรฐาน ASTM E1264 และด้วยส่วนประกอบที่สำคัญ โยแร่ (Mineral Fiber) ที่มีคุณลักษณะโครงสร้างภายในเป็นโพรงขนาดเล็ก จึงช่วยลดการส่งผ่านของเสียงระหว่างห้อง (CAC) ทำให้เพิ่มบรรยากาศความเป็นส่วนตัวให้กับผู้อยู่อาศัย อีกทั้งเป็นวัสดุที่ปลอดภัยต่อสุขภาพ ไม่มีส่วนประกอบของแร่ใยหิน จึงเป็นมิตรต่อสิ่งแวดล้อม

รุ่น	ระยะโครง ที-บาร์ (มม.)	ความหนาแผ่นและ ขนาด (มม.)	ชนิดขอบแผ่น	NRC ค่าการดูด ซับเสียง	CAC (dB) ค่าการกันเสียง	ค่าการ สะท้อนแสง (%)	Recycle Content
Fine Fissured (ไฟน์ ฟิชเชอร์)	600 x 600	16 x 595 x 595	ขอบบังใบ (Reveal)	0.6	35	≥85	75-80%
	600 x 600	16 x 595 x 595	ขอบตรง (Trim)	0.6	35	≥85	75-80%
	600 x 1200	16 x 595 x 1195	ขอบบังใบ (Reveal)	0.6	35	≥85	75-80%
	600 x 1200	16 x 595 x 1195	ขอบตรง (Trim)	0.6	35	≥85	75-80%

\*ใช้กับระบบโครงคร่าว ที-บาร์ ยิปรอก กริด 32 และยิปรอก กริด 38 เท่านั้น

สถานที่เหมาะกับการใช้งาน ได้แก่  
สำนักงาน ห้องสรรพสินค้า โรงแรม โรงพยาบาล ห้องเรียน  
ห้องประชุม โฮมเธียเตอร์ ห้องคาราโอเกะ



### คุณสมบัติพิเศษ



รับประกันคุณสมบัติ ไม่แอ่นตัว (Sagging)  
10 ปี (RH99)\* ภายใต้อุณหภูมิไม่เกิน 40 °C  
ความชื้นสัมพัทธ์ไม่เกิน 99%



สะท้อนแสง ช่วยให้ประหยัด  
ในการออกแบบระบบแสงสว่าง



มีคุณสมบัติในการดูดซับเสียง  
ช่วยลดเสียงสะท้อน



ไม่ลามไฟ และไม่เกิดควันพิษ  
ตามมาตรฐาน BS476 Part 6&7 Class 0 / Class 1



ลดการส่งผ่านของเสียงระหว่างห้อง  
หลังฝ้าเพดาน (CAC)



น้ำหนักเบา ติดตั้งง่าย



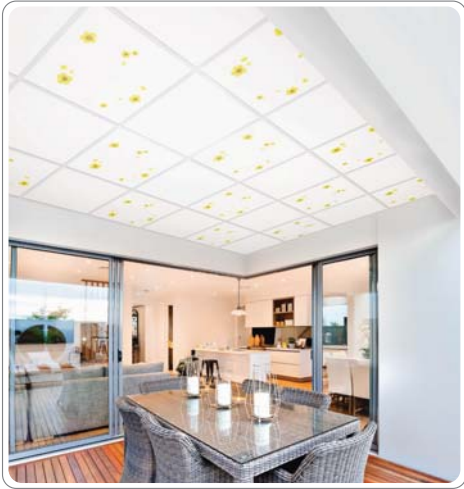
มีค่าต้านทานความร้อน  
R-Value 0.31 (m<sup>2</sup>.K)/W



ประหยัดเวลา รวดเร็ว เคลือบสีสำเร็จรูป

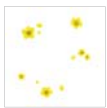
# แผ่นฝ้าเพดานเช็ดทำความสะอาดง่าย ยิปซอก โปรคลีน (Gyproc® ProClean)

## แผ่นฝ้าเพดานเช็ดทำความสะอาดง่าย ยิปซอก โปรคลีน (Gyproc® ProClean)



แผ่นยิปซัม สำหรับงานฝ้าเพดาน ทึบวาร์ ไม่มีส่วนผสมของไฟเบอร์กลาส จึงไม่ก่อให้เกิดอาการระคายเคืองต่อร่างกาย และระบบทางเดินหายใจ อีกทั้งมีความทนทาน ไม่แฉ่นตัว พร้อมกับการเคลือบผิวหน้าด้วยกระดาษมันเงาพิเศษ คุณภาพสูง ทำให้สามารถเช็ดทำความสะอาดคราบเปื้อนได้ โดยไม่เกิดการฉีกขาด ทำให้ท่านสามารถใช้โปรคลีนได้อย่างมั่นใจในคุณภาพ และปลอดภัยต่อสุขภาพของผู้ใช้ภายในบ้าน เหมาะสำหรับบ้านพักอาศัย และอาคารสำนักงานทั่วไป

## แผ่นฝ้าเพดาน ยิปซอก โปรคลีน มีให้เลือกหลากหลาย



ลายประกายอำพัน



ลายรักนิรันดร์



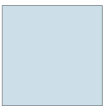
ลายแก้วทึลยา



ลายโบตั๋น



ลายบัวชมพู



สีฟ้าเทา



สีชมพูชมพู



สีเขียวน้ำทะเล



ขาวเนียน



PP238



PP567



PP254



PP262



PP996



PP239

แผ่นฝ้าเช็ดทำความสะอาดง่าย โปรคลีน ?  
ดีกว่าแผ่นไฟเบอร์บอร์ดอย่างไร

### แผ่นฝ้าเช็ดทำความสะอาดง่าย โปรคลีน

1. ผิวหน้าเคลือบด้วยกระดาษมันเงาพิเศษ เช็ดทำความสะอาดง่าย
2. ตัวแผ่นมีการปิดทับด้วยกระดาษทั้งด้านหน้าและด้านหลัง จึงมั่นใจในความแข็งแรงที่มากกว่า
3. ผิวหน้าเรียบ ไม่เก็บฝุ่น และปราศจากพวงต่างๆ ปลอดภัยต่อสุขภาพ

### แผ่นฝ้าไฟเบอร์บอร์ด

1. ผิวหน้าเป็นพวงยิปซัม ไม่สามารถทำความสะอาดได้
2. แผ่นไฟเบอร์บอร์ดปราศจากกระดาษปิดทับทั้ง 2 ด้าน จึงไม่มีความแข็งแรง เปรียบเสมือนกระดาษขยำ
3. มีพวงที่แผ่น ผู้ใช้งานหรือผู้อยู่อาศัย มีโอกาสเกิดโรคมะเร็งหรือโรคมะเร็งทางเดินหายใจสูง

### โปรคลีน ดีไซน์

เติมเต็มบรรยากาศภายในห้องด้วยลวดลายใหม่

ลายประกายอำพัน, ลายรักนิรันดร์, ลายแก้วทึลยา, ลายโบตั๋น และลายบัวชมพู

### โปรคลีน คัลเลอร์

สร้างสีสัน สดใสใหม่ ให้กับชีวิตคุณ

มี 3 สีสดใส ให้เลือกสรร ได้แก่ สีเขียวน้ำทะเล, สีชมพูชมพู และสีฟ้าเทา

### โปรคลีน ขาวเนียน

เน้นความเรียบง่าย สวยงาม สะอาดตา

### โปรคลีน PP Series

PP238, PP567, PP254, PP262, PP996 และ PP239

### ข้อมูลทางเทคนิค Technical Information

มาตรฐานผลิตภัณฑ์	มอก 219-2552
ขนาดและความหนา (Size and Thickness)	600 x 600 x 8 มม.
น้ำหนัก/ตร.ม.โดยประมาณ (Weight/Sq.m.)	6 กก. / ตร.ม.
ขอบแผ่น (Edge Detail)	ขอบตรง (Trim)
ระบบโครงคร่าว ทึบวาร์	ยิปซอก กริด 32 ยิปซอก กริด 38
การป้องกันไฟ (Fire Protection)	วัสดุไม่ลามไฟ (Class 0) เมื่อทดสอบตามมาตรฐาน BS 476 part 6&7
การสะท้อนแสง (Light Reflectance)	สูงสุด 80%
ค่าการกันส่งผ่านของเสียง (CAC)	สูงสุด 38 dB

แผ่นฝ้าเพดานเซ็ดทำความสะอาดง่าย ยิปซอก โปรคลีน ดีไซน์ (Gyproc® ProClean Design)



ลายประกายอำพัน



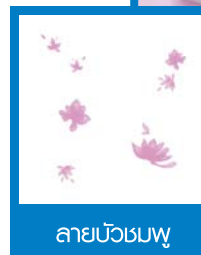
ลายแก้วกัลยา



ลายรัทมิรันตร์



ลายโบตั๋น



ลายบัวชมพู

# แผ่นฝ้าเพดาน บุปัวด้วยไวนิล ยิปซอก ยิปเร็กซ์ (Gyproc® Gyprex™)

## แผ่นฝ้าเพดาน ยิปเร็กซ์ (Gyprex™)

### คุณภาพมาตรฐานสากล

เป็นแผ่นฝ้าเพดานประเภทตกแต่งสำเร็จ (Pre-Finished) บุปัวด้วยแผ่น PVC (Polyvinyl Chloride) ชนิดพิเศษผ่านการทดสอบ Classification of Air Cleanliness ได้ Class 3 (ตามมาตรฐาน ISO 14644-1\*) และ Class 1 (ตามมาตรฐาน US Federal Standard 209E\*) ทำความสะอาด ได้ง่ายและบ่อยครั้ง โดยใช้ผ้าชุบน้ำหมาดๆ ในการเช็ดคราบสกปรกออก ทั้งนี้แผ่นฝ้าเพดาน Gyprex™ ผลิตจากแผ่นยิปซัมคุณภาพสูง ติดตั้งได้ง่ายบนเพดานที-บาร์ ซึ่งเป็นระบบเคลื่อนย้ายได้ (Removable) สะดวกในการติดตั้ง ดูแลรักษาง่าย เหมาะสำหรับ โรงพยาบาล คลินิก ห้องครัว โรงอาหาร กัฏตาคาร โรงงานผลิตอาหาร หรือบริเวณที่ต้องการความสะอาดเป็นพิเศษ

### คุณสมบัติพิเศษ

- ทำความสะอาดได้ง่าย
- ไม่ลามไฟ ทนไฟได้นาน 30 นาที
- ประหยัดไฟ มีค่าการสะท้อนแสง 89% ป้องกันเสียงรบกวน กันเสียงส่งผ่านถึง 37 เดซิเบล (Dncw = 37 dB)
- น้ำหนักเบา ติดตั้งง่าย
- ผ่านการทดสอบ Classification of Air Cleanliness ได้ Class 3 (ตามมาตรฐาน US Federal Standard 209E\*) \*เฉพาะรุ่น Plain White

ลายขาว ไรท์  
(Plain White)

ลายดิว ดรอป  
(Dew Drop)

ลายกรนูลาร์  
(Granular)

## ข้อมูลทางเทคนิค (Technical Information)

<b>มาตรฐานการผลิต</b>	มอก. 219-2552, ASTM C36, BS 1230, ISO 14644-1:1999
<b>ขนาด และความหนา (Size and Thickness)</b>	9 x 595 x 595 มม. และ 9 x 600 x 600 มม. 12 x 595 x 1195 มม. และ 12 x 600 x 1200 มม.
<b>ชนิดความหนา 9 มม. ชนิดความหนา 12 มม.</b>	น้ำหนักโดยประมาณ 6.5 กก. น้ำหนักโดยประมาณ 8.6 กก.
<b>ขอบแผ่น (Edge Detail)</b>	ขอบตรง (Trim)
<b>ระบบโครงข่ายที-บาร์ (Grid System)</b>	ยิปซอก กริด 32, ยิปซอก กริด 38
<b>การป้องกันไฟ (Fire Protection)</b>	วัสดุไม่ลามไฟ (Class 0) ทดสอบตามมาตรฐาน BS 476 part 6&7
<b>การสะท้อนแสง (Light Reflectance)</b>	ไม่น้อยกว่า 89% (LR1) ทดสอบตามมาตรฐาน ASTM E 1477
<b>ค่ากันการส่งผ่านของเสียง (CAC)</b>	37 เดซิเบล**

\*\*ทดสอบที่ความหนาแผ่น 7.5 ตามพลกดลอง BTC 10217A, PSR C10A020/21

## คุณสมบัติพิเศษ



ทำความสะอาดง่าย (ใช้ผ้าชุบน้ำหมาดๆ เช็ดคราบสกปรกออก)



ป้องกันเสียงรบกวน กันเสียงส่งผ่านถึง 37 เดซิเบล (Dncw = 37 dB)



เป็นวัสดุไม่ลามไฟ ทนไฟได้นาน 30 นาที



น้ำหนักเบา ติดตั้งง่าย



ช่วยประหยัดไฟ มีค่าการสะท้อนแสง 89%



ผ่านการทดสอบ Classification of Air Cleanliness ได้ Class 3 (ตามมาตรฐาน ISO14644-1\*) และ Class 1 (ตามมาตรฐาน US209E\*)



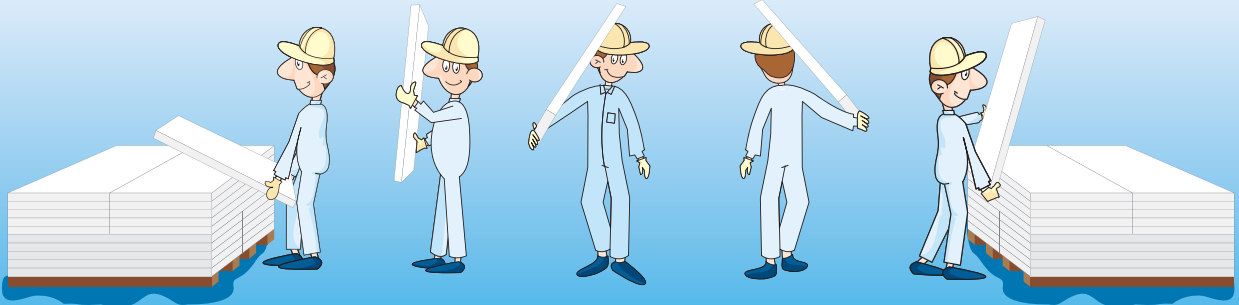
ได้มาตรฐานอุตสาหกรรม มอก. 219-2552

\*เฉพาะรุ่น Plain White

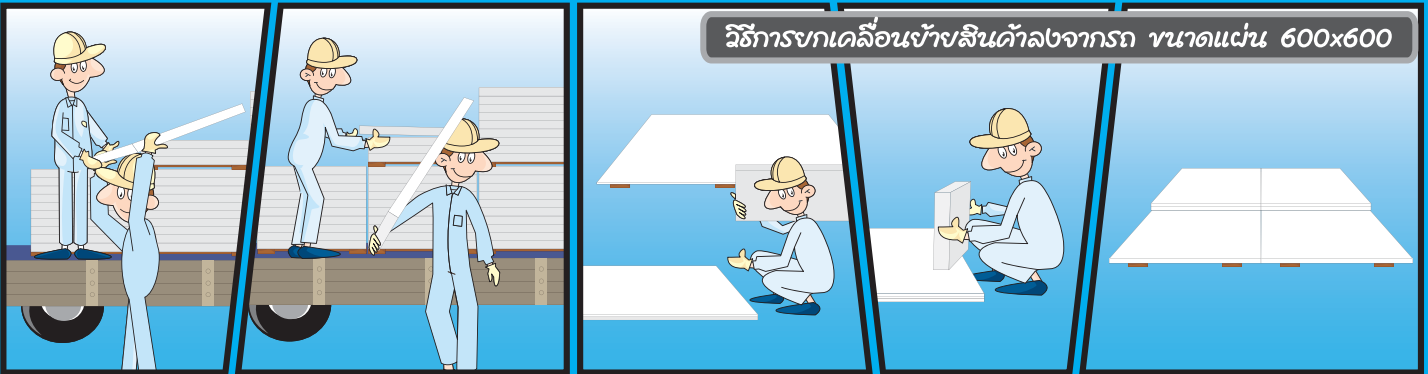
**ข้อแนะนำ :** สวมถุงมือทุกครั้ง ขณะติดตั้งแผ่นฝ้าเพดาน เพื่อป้องกันรอยเปื้อน



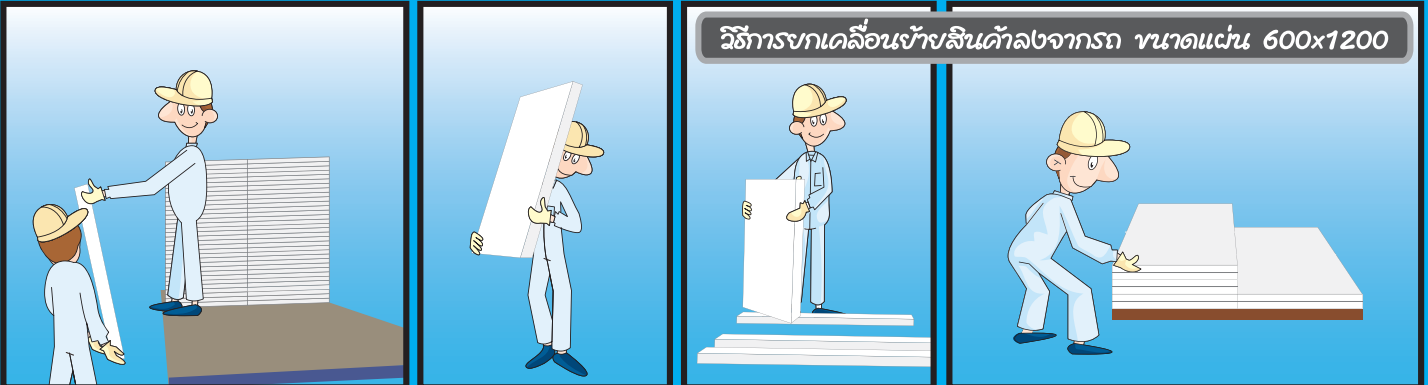
วิธีการยกเคลื่อนย้ายสินค้าด้วยมือที่ถูกต้อง



วิธีการยกเคลื่อนย้ายสินค้าลงจากรถ ขนาดแผ่น 600x600

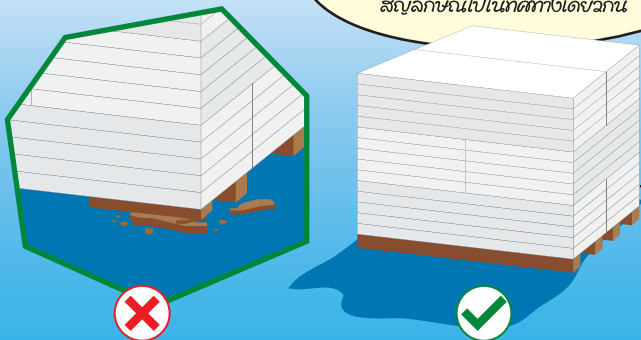


วิธีการยกเคลื่อนย้ายสินค้าลงจากรถ ขนาดแผ่น 600x1200

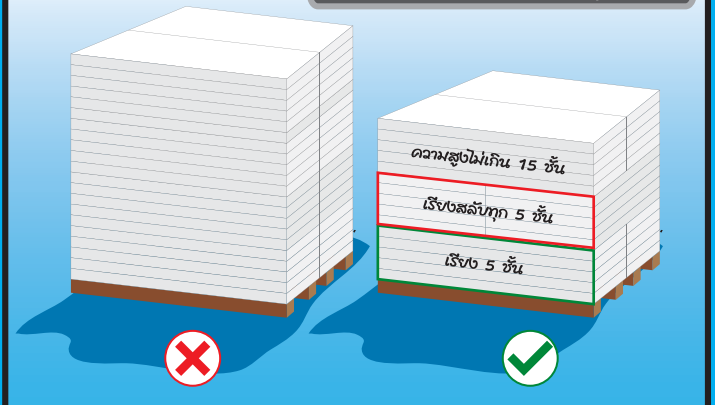


วิธีการวางขาพาเลท

- ★ ต้องวางบนพาเลทเลข 4 ตัว หรือวางบนพาเลทไม้
- ★ การวางเรียงไม้ให้ตัวชนไม้ซ้อนหรือ สันยลักับชนไม้ในทิศทางเดียวกัน



ลักษณะการวางสินค้าที่ถูกต้อง



**Panel 1:** ไม้พื้นมอดต้องมอดครบ 5 ตัว วางตามระยะที่กำหนด และเป็นแนวเดียวกันนะ...จะบอกให้

**Panel 2:** ★ แต่เนื้อง แผ่นก็จะถึงมากก็ในล่ะเราดี เข้าใจ

**Panel 3:** ★ คนข้างบนจับแผ่น โดยวางมือไว้ที่

**Panel 3:** ★ คนข้างล่าง คว้ามือลงเพื่อรับน้ำหนัก

**Panel 3:** ระวังๆ เมื่อนำงานเข้าแผ่น

**Panel 4:** ปล่อยให้แผ่นวางลง

**Panel 4:** ★ วารแผ่นมาพอดีไว้กับทอวก่อน

**Panel 4:** ★ ยกใช้จำนวนเท่ากับทอว

**Panel 4:** ★ แล้วดันเข้าให้เสมอกับทอวแผ่นฮิปซัม

**Panel 4:** ★ วารแผ่นสุดใหม่เกิน 1 เมตร กรณีมีเศษขี้เข้าเป็นดวเข้าใช้ทอวเนื่องข้อต่อกันแผ่นเสียหาย

**Panel 5:** ถ้าจะใช้รถยกงานแผ่นฮิปซัมน่าล้มสอ ดารถยก ให้หันหน้ากับกองแผ่นเด้อ...พวเขา

**Panel 6:** ไม้แกะเทป แผ่นชิจะหักเน้อ

**Panel 6:** ถ้าลากแผ่นไม่ระวัง จะทำให้แผ่นเป็นรอยและหักได้จ้า

**Panel 6:** เมื่อกจะยกแผ่น ก็ต้องระวังนะจ๊ะ

**Panel 7:** ไลน์ก่อนอื่นงกบอร์ดขึ้นพร้อมกันนะ จอช

**Panel 7:** ไลน์วางแผ่นให้ตรงกับกองแผ่นฮิปซัมเดิมนะ จอช

**Panel 7:** ...ถูกต้อบนะคร้าบ...

**Panel 7:** พลิกบอร์ดไม่ให้ถูกต้อบ ปลอดภัยขึ้น

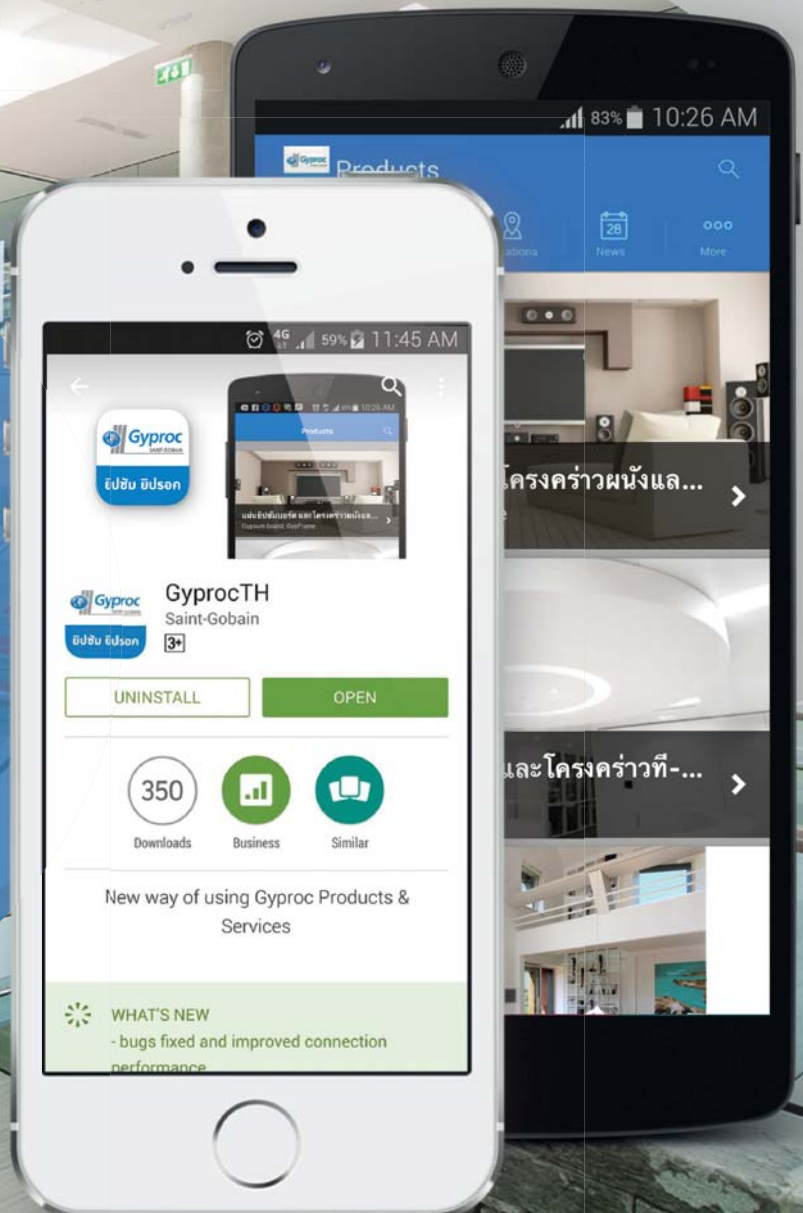
GyprocTH

# GYPROC MOBILE APP



แรงบันดาลใจจากผนัง และฝ้าเพดาน ยิปรอก

- เช็คตาสี
- โซลูชั่นส์
- พิกัดร้านค้า
- ผลงานของยิปรอก
- ข่าวสาร&กิจกรรม
- บริการจากยิปรอก
- คำนวณวัสดุ



ยิปรอก โนบาย แอปพลิเคชัน





บริษัท ไทยผลิตภัณฑ์ยิปซัม จำกัด (มหาชน)  
อาคารมหานครยิปซัม 539/2 ถนนศรีอยุธยา  
แขวงถนนพญาไท เขตราชเทวี กรุงเทพฯ 10400  
โทร: +66(02) 640-8600

**Thai Gypsum Products Pcl.**  
Gypsum Metropolitan Tower  
539/2 Si Ayutthaya Road,  
Ratchathewi, Bangkok 10400  
Thailand  
Tel: +66(02) 640-8600

ขอข้อมูลเพิ่มเติมได้ที่  
ศูนย์บริการเทคนิค / Technical Support  
โทร / Tel: +66(02) 640-8787  
E-mail : [tboc.gyprocthailand@saint-gobain.com](mailto:tboc.gyprocthailand@saint-gobain.com)  
ศูนย์บริการลูกค้า / Customer Service Centre  
โทร / Tel: +66(02) 640-8700  
แฟกซ์ / Fax: +66(02) 640-8770  
E-mail : [csc.tgp@saint-gobain.com](mailto:csc.tgp@saint-gobain.com)

VERSION : 04/2018



[www.gyproc.co.th](http://www.gyproc.co.th)



Gyproc Thailand